



MEITETSU

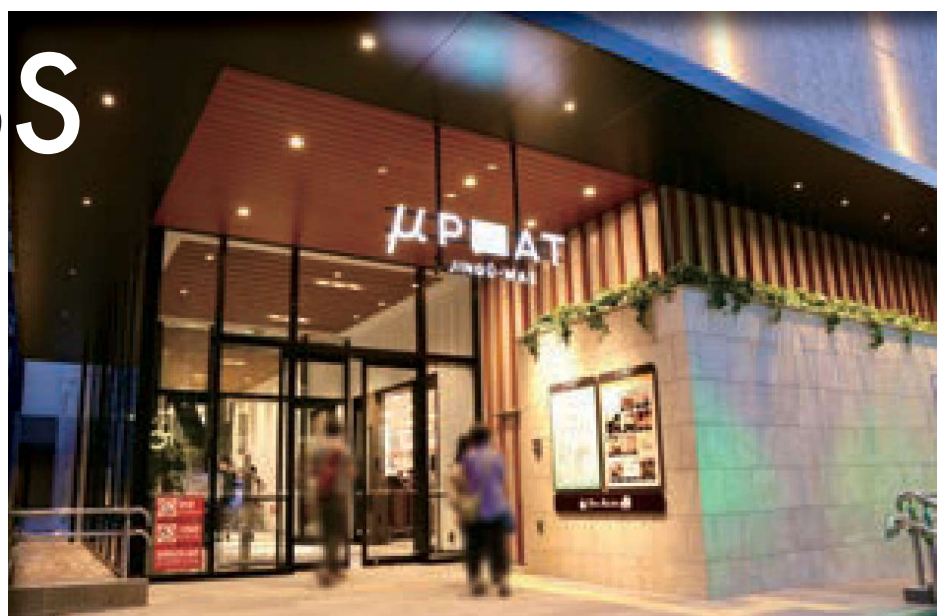


# BUSINESS REPORT

第158期 株主通信 中間期  
2021年4月1日 ▶ 2021年9月30日

名古屋鉄道株式会社

証券コード：9048



# 事業構造改革と次なる成長基盤

## トップメッセージ



代表取締役社長  
高崎 裕樹

株主の皆様には、平素より、格別のご高配を賜り厚く御礼申し上げます。

第158期（2021年度）中間期の概況を、最近の取り組みとともに、ご報告申し上げます。

当中間期の業績につきましては、営業収益は2,242億円（前年同期比1.2%減）、営業損失は、前年同期に比べ123億円収支改善の26億円、親会社株主に帰属する四半期純利益は、前年同期に比べ134億円収支改善の10億円となりました。

新型コロナウイルス感染症の影響は縮小したものの、当社グループを取り巻く事業環境は、引き続き厳しい状況が続いております。そのような中、早期の業績回復を成し遂げるべく、まずは中期経営計画に定める事業構造改革を推し進めております。

また、次なる成長基盤を構築するため、不動産事業をはじめとする、今後成長が見込まれる事業の収益力強化についても、具体的な取り組みを進めてまいります。

そうした取り組みの軸として、先般、不動産事業の再編の方針を決定いたしました。詳細は次ページにてご報告しておりますが、不動産資産や開発に関する情報の一元化や、川上から川下まで一貫した運営体制の下、グループ一体となった不動産事業戦略の立案と実行を推進します。これにより、当社グループの不動産事業の強化を進め、収益力の向上を図ってまいります。

永く社会に貢献し、地域から愛される企業集団を目指し、沿線地域社会の持続的成長とグループの更なる発展に向け取り組んでまいります。今後とも変わらぬご支援を賜りますようお願い申し上げます。

2021年12月



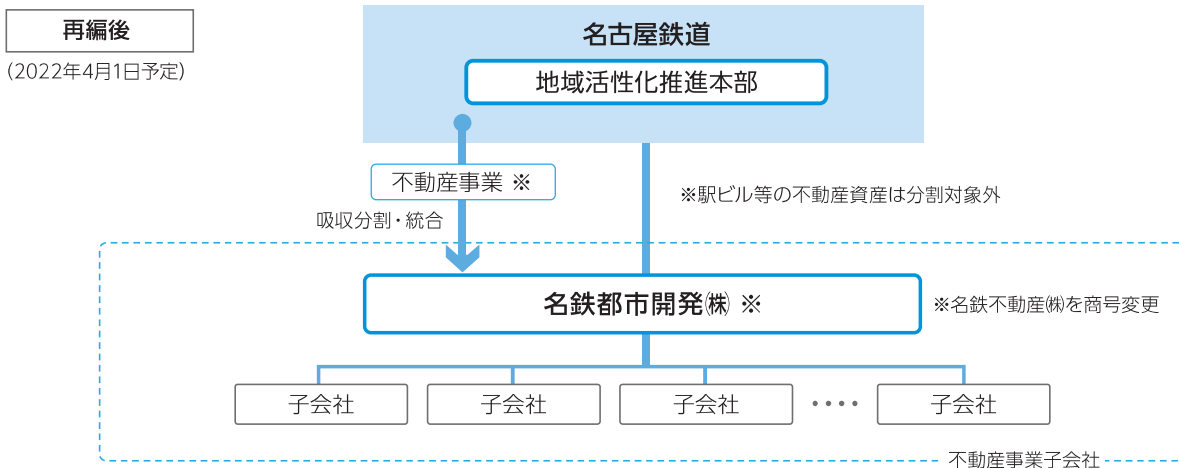
# の構築を進めます

## 特集1 不動産事業の再編について

当社は、2022年4月を目途に、当社の不動産事業と当社の子会社である名鉄不動産(株)との統合をはじめとする、不動産事業の再編の方針を決定しました。

この方針に基づき、グループ内で分散している不動産資産の仕入れ、企画開発機能の集約といった川上機能の強化を図るとともに、不動産資産の運営管理能力を高めるために必要な組織、体制の構築や資本関係の見直しも併せて行い、グループ不動産事業の一体的な運営を実現します。

なお、この再編に伴い、当社は新たに「地域活性化推進本部」を設置し、グループ一体となった沿線・地域の活性化を積極的に推進してまいります。



## 特集2 名鉄グループ サステナビリティ基本方針の制定について

当社グループは、今般、サステナビリティへの取り組みの方向性を示すものとして、「名鉄グループ サステナビリティ基本方針」を制定しました。

今後、当社グループは、同方針に基づき、事業活動を通じて持続可能な社会の実現を目指し、引き続きサステナビリティに関する課題に取り組んでまいります。

### 名鉄グループ サステナビリティ基本方針

私たち名鉄グループは、「地域価値の向上に努め、永く社会に貢献する」という使命のもと、地域を活性化し、また社会を支える事業活動を通じて、持続可能な社会の実現をめざします。

## 「μPLAT神宮前」オープン



当社は、駅商業施設「μPLAT（ミュープラット）神宮前」を神宮前駅にオープンしました。

同施設は、「μPLAT」シリーズの中では最大となる4階建て・計22店舗の商業施設です。食品スーパーや物販店など日常生活に便利な店舗が入居し、今後、クリニックや調剤薬局も開業予定です。

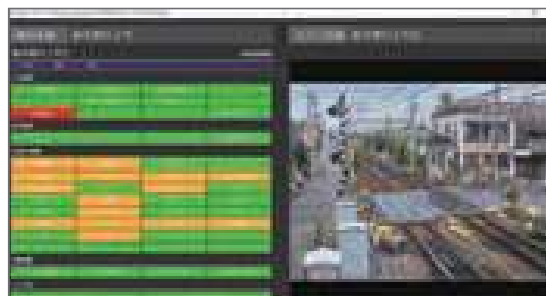
同施設には、大きな吹抜空間、フードホールや屋上庭園など、充実した共用スペースを設けており、お客さまの生活拠点として、地域に賑わいを創出してまいります。



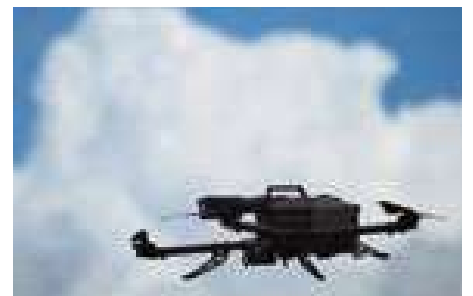
## 鉄道事業における先端技術の活用

当社は、踏切の事故や故障といったトラブルを早期に発見し、復旧に要する時間を短縮するため、踏切機器の動作状況等を遠隔監視する踏切監視システムを、今年度より本格的に導入します。今後、優先度の高い箇所から順次導入を進めてまいります。

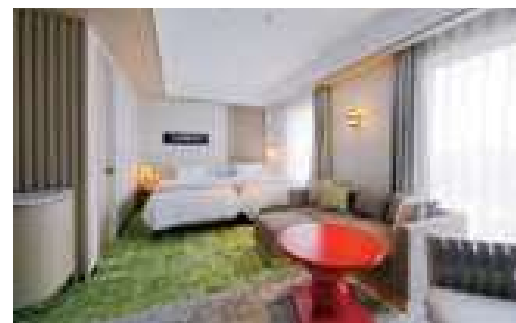
また、当社は、愛知県より事業を受託し、中日本航空(株)や他の企業とともに、ドローンによる映像中継等により、災害後の運行復旧前点検を行う実証実験を実施しました。



踏切監視システム



飛行するドローン



客室



ロビー・ラウンジ

## 「ホテルミュースタイル 犬山エクスペリエンス」オープン



当社と(株)名鉄犬山ホテルは、「ホテルミュースタイル 犬山エクスペリエンス」を、犬山駅前に開業しました。ホテルミュースタイルは、“地域体感型ホテル”をコンセプトに、当社グループが展開する新ブランドです。

同ホテルでは、ロビーや客室で犬山の歴史や文化に触れることができるほか、犬山城下町のガイドツアーや犬山焼の絵付けなどのアクティビティも定期的で開催します。



犬山焼の絵付け体験

## 東京エリアにおける新規展開



ゴントラン シェリエ  
東京青山店



日日包  
渋谷



ゴントラン シェリエ 東京青山店



日日包 渋谷 東急フードショー店

名鉄協商(株)は、日本国内独占マスターフランチャイズ契約を締結し、世界に約60店舗を展開するベーカリー&カフェ「ゴントラン シェリエ 東京青山店(国内1号店)」を、商業施設「ラ・ポルト青山」にオープンしました。

(株)メイフーズは、中国料理店「名鉄菜館」の新業態として、テイクアウト中心の店舗「日日包(ニチニチパオ)」を、「渋谷東急フードショー」にオープンしました。

# 2021年度第2四半期 連結決算の概要

詳しい決算情報は、  
当社ホームページを  
ご覧ください。

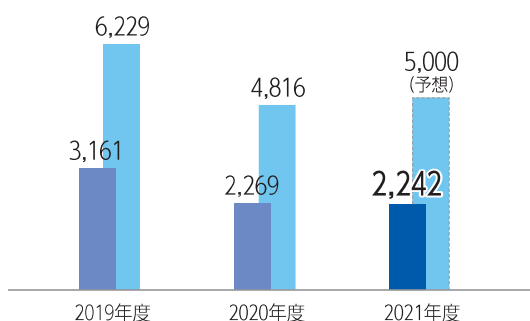


(単位：億円)

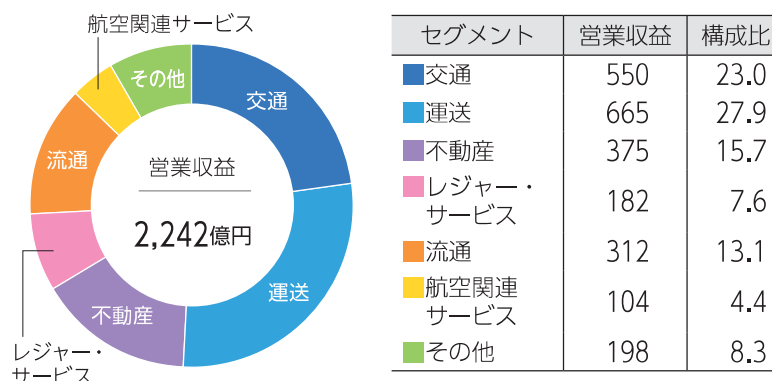
	2018年度 第2四半期	2019年度 第2四半期	2020年度 第2四半期	2021年度 第2四半期
営業収益	2,956	3,161	2,269	<b>2,242</b>
営業利益	246	291	△149	△26
経常利益	255	306	△108	25
親会社株主に帰属する 四半期純利益	159	193	△124	10

## 営業収益 (単位：億円)

■ 第2四半期 ■ 通期

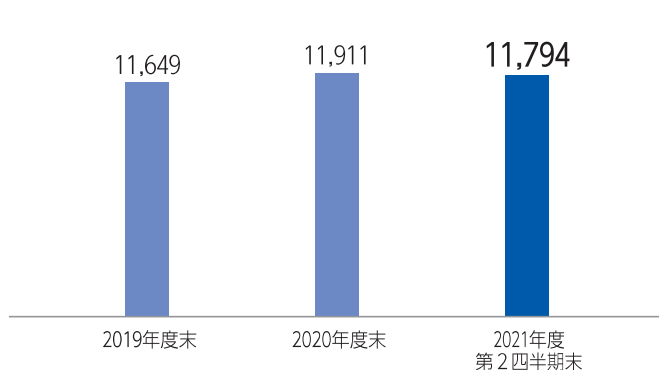


## セグメント別営業収益構成比 (単位：億円、%)

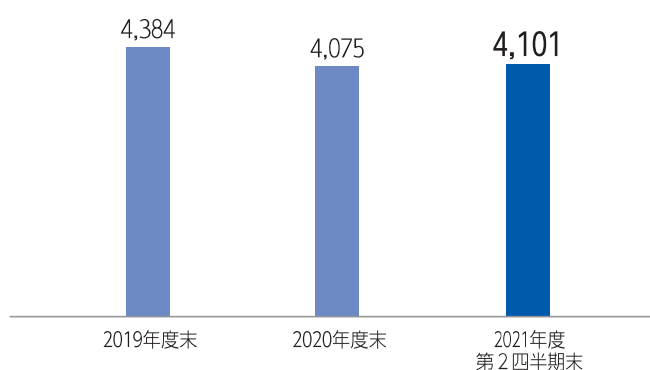


※各セグメントの営業収益は、セグメント間取引の消去前の金額を記載しています。

## 総資産 (単位：億円)



## 純資産 (単位：億円)



# 会社情報／株式に関するご案内 (2021年9月30日現在)

## 概要

設立年月日 1921年(大正10年)6月13日  
本店所在地 名古屋市中村区名駅一丁目2番4号  
資本金 101,158,525,064円  
事業内容 鉄軌道事業、開発事業  
従業員数 5,220名

## 役員体制

取締役	執行役員
代表取締役会長 安藤隆司	社長執行役員 高崎裕樹
代表取締役社長 高崎裕樹	副社長執行役員 鈴木清美
代表取締役 鈴木清美	常務執行役員 吉川拓雄
取締役 吉川拓雄	常務執行役員 矢野裕
取締役 矢野裕	常務執行役員 岩切道郎
取締役 日比野博	常務執行役員 日比野博
社外取締役 小澤哲	常務執行役員 艸山貢
社外取締役 福島敦子	常務執行役員 坂野公治
社外取締役 内藤弘康	執行役員 古橋幸長
	執行役員 安藤和弘
	執行役員 田邊剛
	執行役員 加藤悟司
	執行役員 坂本敦
	執行役員 浅野直宏
	執行役員 鈴木武
	執行役員 安藤直樹
	執行役員 梅村有輔
	執行役員 川瀬裕之

## 監査役

常任監査役 岩ヶ谷光晴  
常任監査役 松下明  
社外監査役 岡谷篤一  
社外監査役 三田敏雄  
社外監査役 佐々和夫

## 株式の状況

発行可能株式総数 360,000,000株  
発行済株式総数 196,700,692株  
単元株式数 100株  
株主数 84,860名

## 株主メモ

株主名簿管理人 三井住友信託銀行(株)  
事業年度 毎年4月1日から翌年3月31日まで  
基準日 剰余金の配当 毎年3月31日  
定時株主総会 毎年3月31日  
公告方法 電子公告により行います。  
ただし、事故その他やむを得ない事由によ  
って電子公告による公告をすることができな  
い場合は、中日新聞に掲載して行います。  
\*電子公告掲載ホームページアドレス  
[https://www.meitetsu.co.jp/profile/  
ir/notice/](https://www.meitetsu.co.jp/profile/ir/notice/)

## 単元未満株式(1~99株)について

株式市場で売却することのできない単元未満株式(1~99株)につきましては、お取引のある証券会社等でお手続きいただくことで、売却あるいは買増して、単元株式におまとめいただくことができます。

## 特別口座の株式について

証券会社の口座で管理されていない株式は、当社が三井住友信託銀行(株)に開設した「特別口座」にて管理されております。「特別口座」の株式は、株式市場で売買できないなどの制約がありますので、証券会社の口座への移管をお勧めいたします。



## 株式に関するお問合せ

株式に関するお手続き等(住所変更や配当金受け取り方法の変更等)につきましては、お取引のある証券会社または三井住友信託銀行(株)にお問合せください。

三井住友信託銀行(株)

0120-782-031 (平日9:00~17:00)

# 株主ご優待制度のご案内

当社の株主ご優待制度には、600株以上の株主様に、ご所有株式数に応じて半年毎に贈呈する**株主優待乗車証**と、200株以上の株主様に年1回一律で贈呈する**株主ご優待券**があります。

株主ご優待制度に関する詳細は、当社ホームページをご覧ください。



URL: [https://www.meitetsu.co.jp/ir/stock\\_info/treatment/index.html](https://www.meitetsu.co.jp/ir/stock_info/treatment/index.html)

## 1 株主優待乗車証

優待基準


権利確定日	発送時期	有効期限
3月31日	6月上旬	12月15日
9月30日	12月上旬	翌年6月15日

ご所有株式数	株主優待乗車証の種類	贈呈枚数(半年)
600株以上 1,000株未満	<b>電車線片道乗車証〔普通乗車券方式〕</b> ・名鉄電車線で、1枚につき1名様1回限りご利用いただけます。	2枚
1,000株以上 2,000株未満		6枚
2,000株以上 3,000株未満		12枚
3,000株以上 4,000株未満		18枚
4,000株以上 5,000株未満		24枚
5,000株以上 6,000株未満		30枚
6,000株以上 7,000株未満		36枚
7,000株以上 8,000株未満		42枚
8,000株以上 20,000株未満	<b>電車・名鉄バス全線乗車証〔パス券方式〕</b> ・ご持参の1名様がご利用いただけます。 ・名鉄バス株のバス路線には、高速バス路線などご乗車になれない路線があります。 ・各自治体のコミュニティバス路線などには、ご乗車になれません。 ・ご希望の株主様は、ICカード「manaca」への移し替えが可能です。	1枚
20,000株以上 100,000株未満		2枚
100,000株以上 200,000株未満		5枚
200,000株以上		10枚

## 2 株主ご優待券

優待基準

権利確定日	発送時期	有効期限※
3月31日	6月下旬	翌年7月15日

 内は1枚あたりのご利用可能人数です。

※電車線株主招待乗車証の有効期限は翌年6月30日。

ご所有株式数	株主ご優待券の内容	贈呈枚数(年)	株主ご優待券の内容	贈呈枚数(年)
200株以上一律	電車線株主招待乗車証	4枚	太平洋フェリー運賃 優待割引券(A期間[通常期間]のみ):10%割引 	2枚
	リトルワールド、日本モンキーパーク(遊園地部分のみ)、南知多ビーチランド & 南知多おもちゃ王国共通 入場招待券	6枚	新穂高ロープウェイ運賃 優待割引券 : 往復 大人2,000円、小人1,000円に割引 	2枚
	明治村入村料 優待割引券 : 大人・シニア・大学生・高校生を一律1,000円に割引 	2枚	中央アルプス駒ヶ岳ロープウェイ運賃 優待割引券 : 20%割引 	2枚
	名鉄百貨店 買物優待券 : 10%割引	18枚	恵那峡遊覧船運賃 優待割引券(定期船のみ) : 大人1,100円、小人550円に割引 	2枚
	名鉄グループホテル〔宿泊料金〕 優待割引券 : 20~30%割引 	4枚	名鉄自動車整備 車検・定期点検整備料金 優待割引券 : 工賃10%、部材5%割引	2枚
	名鉄グループホテル〔飲食代金〕 優待割引券 : 10%割引 	4枚	名鉄病院 人間ドック受診料 優待割引券 : 5%割引	2枚
	名鉄観光サービス募集型企画旅行商品 優待割引券 : 5~6%割引 	2枚	ゆのゆ TOYOHASHI入館料 優待割引券 : 50%割引 	2枚
	名鉄観光バス募集型企画旅行商品 優待割引券 : 5%割引 	2枚		

名古屋鉄道株式会社 総務部

〒450-8501 名古屋市中村区名駅一丁目2番4号

