

Wind

Take
Free

9
2023



TOYOHASHI

◆
豊橋筆

守り、攻め、受け継がれる
地域の宝。

Precious Stories



高級筆の代名詞「豊橋筆」を作る、若き女性職人。

書道用の高級筆として全国シェア7割を誇る「豊橋筆」。材料選びから完成まですべての作業をひとりの職人が行うその筆作りは、ほかの筆産地には真似できない技として受け継がれてきた。全国の書家から愛され続ける「豊橋筆」の世界に飛び込んだ、若き女性筆職人が思う「豊橋筆」の魅力とは。

豊橋筆

とよはしふで



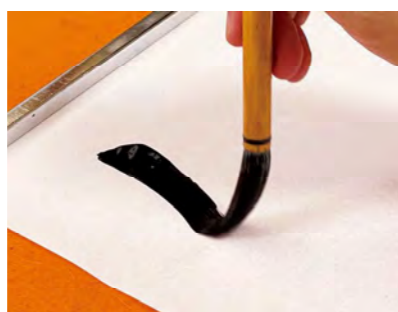
高級筆として 愛される逸品。

筆に墨をつけて、よく文字を書くという人はどれくらいいるだろう。そもそも、紙に文字を書くという機会も少ないかもしれない。しかし現代でも、習い事として書道は人気があり、今も学校の授業で習字は続けられている。そんな書を志す生徒や多くの書家から愛される「豊橋筆」をご存知だろうか？

「豊橋筆」は、書きやすい筆といっていただけのことが多いです」と、今話を伺った「豊橋筆」の筆職人・中西由季さん。「私自身も、子供の頃に書道を通じていましたが、辞めてしまっただけで、この業界に入ってから、また習い始めました」といいます。

「豊橋筆」の起源とされるのは、幕末の文化元年(1804年)。下級武士の内職として広まった後、明治時代に入った頃、今日の「豊橋筆」の基礎が確立された。

「豊橋筆」の特徴のひとつが、水を使って筆作りをすることです」と中西さん。36も



品質の良さから、同じ筆を何十年と使い続ける人も少なくないのだとか。



吉田天満宮(P5)に鎮座する「筆塚」。豊橋で筆が大切にされてきたことがわかる。

あるという筆を作る工程の中で、数種類の毛を混ぜる作業「練り混ぜ」。ここで水を用いることで、絶妙な調整ができ、ていねいに毛を混ぜることで墨になじみやすく、書き味が滑るようになるのだという。この水筆工法こそが「豊橋筆」が、高級筆として愛されている大きな理由だ。

道具職人に憧れて「豊橋筆」の世界へ。

中西さんが「豊橋筆」の世界に飛び込んだのは平成22年(2010年)。伝統工芸士の川合福瑞さんの下で修業を積んだ。昔から図工とか、物作りが好きで、ずっと何かを作っている時間が続けばいいなと思ったのがきっかけです。また、職人という仕事に憧れもありました」と中西さん。

高校を卒業後は京都の伝統工芸大学に進学。伝統工芸を学んでいく中で、人が使う道具を作る職人を志した。しかしながら、伝統的な道具を作る世界は男性社会。製作環境自体が男性向けに作られており、女性の中でも小柄な中西さんには難しいものが

多かったそう。何かないかなと地元に戻って思い出したのが「豊橋筆」です。そこで師匠の川合さんに出会い、また。川合さんは、とにかく筆作りが大好き！って感じの方で、そこに惹かれました」と当時を振り返る。また、動物の毛に、人間の知識や技術を加えることで、筆という道具ができることにも魅了されたのだとか。

修業後、平成28年(2016年)に独立、令和2年(2020年)に自身の工房「筆工房由季」を設立。「豊橋筆」の職人として、全国各地でワークショップを行うなど、さまざまな活動を行っている。



分業せずひとりの職人が最初から完成まで作り上げるという点にも惹かれたという中西さん。



馬やイタチなどの毛を練り混ぜた後、毛先がツンと尖っていることが大切。



豊橋筆 筆職人

中西由季

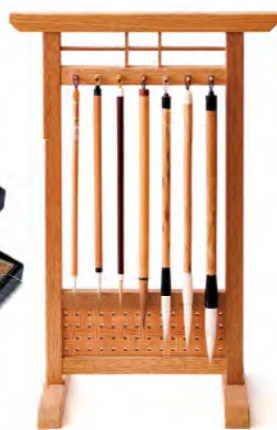
Nakanishi Yuki

Instagram



平成元年(1989年)、豊橋市生まれ。京都の伝統工芸大学を卒業後、豊橋に戻り、「豊橋筆川合毛筆」の川合福瑞氏に弟子入り。令和2年(2020年)に自らの工房を設立。東海三県の伝統工芸に携わる若手女性職人グループ「凧丸」にも参加。トレードマークは「豊橋筆」のかんざし。

中西さんが穂先を製作した「+ONE HANA(11,000円)」。100本限定販売で、8月時点で在庫は残り僅かで、完売の可能性あり。



「筆工房 由季」の筆は1本1,650円〜購入可能。工房のほか、オンラインショップでも購入できる。

「筆づくりの端材で、リサイクルコンテスト」にも使用する工作キット「筆の端材で遊ぼう(550円)」。捨ててしまう馬の毛と厚紙、速乾ボンドがセットに。



PRESENT ▶ P13



中西さんが「豊橋筆」の製作と販売を行う工房。筆作りの体験教室なども開催。訪れる際は、必ず事前に電話やメール、DMで連絡を。

筆工房 由季

豊橋市上野町新上野11-2
☎0532-73-1883
※工房での購入、体験教室は要事前予約
名古屋本線豊橋駅から豊橋鉄道渥美線高師駅下車徒歩約11分



「筆工房 由季」で使う原毛は主に馬、イタチ、ヤギ、タヌキの4種類。「豊橋筆」の職人は自ら原毛を仕入れて選別することがほとんどなのだとか。

筆作りをする傍らで、「豊橋筆」の魅力発信する活動も行っている中西さん。平成29年(2017年)には、東海三県の若手女性職人グループ「凛九」にも参加。展示会やワークショップなどを開催している。「やっぱり職人の世界って女性が少なくて。だから『凛九』でほかの女性職人と繋がって、悩みを相談できたり、情報を交換できたりす

るのは嬉しいですね」という。SNSが少し苦手な職人同士、更新しているという。また、筆作りの過程で出てしまうゴミをもったいないと思っていた中西さん。そこで思いついたのが、自身も好きだった図工に使ってもらったことだった。平成30年(2018年)からは「筆づくりの端材で、リサイクルコンテスト」を

開催している。自身の仕事は順調だという中西さん。苦手なSNSから評判となり、再販した商品もある。「今後も、まずは『豊橋筆』の品質を絶対に下げないことを念頭に筆作りを続けたい。それと同時に、書道の楽しさも広めていきたい」と語る言葉の端々には、師匠から受け継いだ「豊橋筆」への愛が溢れていた。

「豊橋筆」と同時に、書道の楽しさも伝えたい。

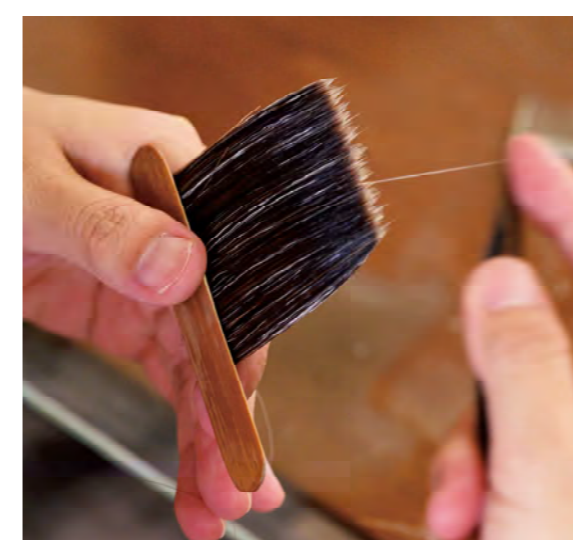
使い手の思いに
とことん寄り添う。

中西さんが筆作りで大切にしていることは「使い手に寄り添うこと」と話してくれた。使い手の気持ちを理解するために、自らも書道を再開し、作品作りに励むことも。「5mm短くしてほしい、なんて要望にも応えたいんです。その結果、どんな商品の種類が増えちゃって。自分でも把握するのが大変なくらい」と苦笑い。使い手の期待を裏切らない、誠実な筆作りは師匠ゆずりだという。

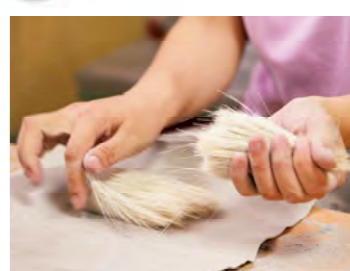
「筆工房 由季」の商品ラインアップは現在約60種類。書道用の太筆・細筆がそのほとんどだが、中には特別な筆もある。豊橋市の女性職員らで構成されたプロジェクト「とよはし発掘女子部」から依頼を受けて作ったのが「+ONE HANA(P4)」。柄の部分は美濃焼のストローを使用し、豊橋市の特産・デルフィニウムの花をデザインした。ほかにも赤ちゃん筆や洗顔ブラシなど、書く以外の用途の筆も製作している。



「書きやすい、といってもらえるのが一番なので、細くしてほしい、長くしてほしい、というお客さまの声に応じてきました」と中西さん。



「豊橋筆」の製造工程は原料となる毛の選別から始まり、毛もみや練り混ぜ、さらし、仕上げなど、完成まで36工程。「豊橋筆」の職人は、特殊な道具を使い、これらの工程をひとりで行う。



YouTubeでインタビュームービー公開中!
また、Instagram・Facebookで情報配信中!



「戦後、『豊橋筆』の復興に尽力したのが小林仁一郎さんです」と鈴木さんは話す。筆問屋を営んでいた仁一郎は、焼け出された職人たちに材料を渡し、政治家や書道家にも呼び掛け、学校での習字教育の復活に大変力を注いだ人物。仁一郎の努力の甲斐もあり、「豊橋筆」は見事に復興。学校での習字教育の復活により、最盛期を迎えることとなる。



吉田天満宮にある、硯(すずり)を模した「小林仁一郎翁之碑」。

多くの愛用者を獲得した「豊橋筆」。しかし太平洋戦争に若い職人が出征。材料も不足した上、豊橋空襲でほとんどの筆工房が被災した。さらに戦後はGHQの命令により、習字教育が廃止。筆の需要が著しく低下していった。

一度は消えかけた「豊橋筆」の伝統。

筆書きの文化を楽しんでほしい。

昭和30年代頃をピークに、徐々に需要が減っていったという「豊橋筆」。伝統を繋いでいこうと、昭和51年(1976年)に「伝統的工芸品」に申請、無事指定を受けた。これと同時に「豊橋筆振興協同組合」を結成。現在11人いる「豊橋筆」の伝統工芸士を、体験教室に派遣するなどの広報活動も行う。しかし

ながら紙で文字を書く機会はどこどん減っていき、「豊橋筆」の売り上げも右肩下がり。筆職人も随分と減ってしまった。鈴木さんは「筆ペンの登場は大打撃でした」と振り返る。「年賀状文化の衰退も一因でしょうね。こんな時代だからこそ、手書きの文字のあたたかさや身に染みるもの。この先、もっと自由な筆書きの文化が広まってほしいですね」とやさしく微笑んだ。



自社ブランドの「豊橋筆」をはじめ、さまざまな書道用品を販売。口コミを聞き、遠方から足を運ぶお客さまも多い。自社製品のみ修理にも対応。書作品の額装なども行う。

高誠堂

豊橋市呉服町44 ☎0532-52-5514
9:00~18:30 日曜休
名古屋本線豊橋駅下車 徒歩約15分、または豊橋鉄道市内線「札木」下車 徒歩約3分



国の伝統的工芸品に指定されている「豊橋筆」。その伝統は一時、衰退の一途をたどっていた。

Innovation

風前の灯火を乗り越えてきた、日本一の筆を生む手業。



「豊橋筆」需要のピークは昭和30年代頃。

日本へ筆が伝来したのは、漢字の伝来とほぼ同じ時期ではないかと考えられている。国内で現存する最古の筆は、奈良県の正倉院にある「天平筆」だ。日本に筆が広まるきっかけは、「弘法筆を選ばず」などのことわざにも登場する、弘法大師こと空海。日本の職人に筆の製法を伝え、嵯峨天皇に毛筆を献上したという記録が残っている。

「豊橋筆」は、京都の筆職人・鈴木甚左衛門を、吉田藩(現豊橋市)学問所の御用筆匠として招き、下級武士の内職として広まっていった。「豊橋で『豊橋筆』が盛んに作られる

京都から伝わった、水を用いる製法。



職人たちが腕を競い合い、多様な筆が誕生した。

ようになった理由のひとつに、材料になる馬やイタチなどの動物がたくさんいた、ということがあります。そう教えてくれたのは「豊橋筆振興協同組合」理事長の鈴木和毅さん。書道用具店「高誠堂」の店主でもある。「豊橋筆」の基礎を築き、産業として成立させたのが佐野重作という人物。研究熱心だった重作は、「練りませ」という技法に改良を加えるなど高い技術を持っていただけでなく、東京方面への販路を開拓し「豊橋筆」の名を全国に広めた。こうして「豊橋筆」は、全国有数の筆産地へと成長していったのだ。

豊橋筆振興協同組合 理事長

鈴木和毅

Suzuki Kazuki



書道用品専門店「高誠堂」の3代目。自社ブランドの「豊橋筆」を何十年も愛用する方が多く、修理の依頼にも応えている。自ら店頭にも立ち、ていねいに商品紹介を行うなど、筆に関する知識は豊富。令和元年(2019年)より、「豊橋筆振興協同組合」の理事長に就任。豊橋筆職人による体験教室や、「豊橋筆」販売会などのイベントを開催している。

筆づくり体験ができる、豊橋筆の伝統工芸士 山崎亘弘さんの工房。コース内容は、太筆か細筆の仕上げとシールに名入れをするものと、ミニ豊橋筆ストラップづくりの2種類。工房では商品購入も可能だ。体験は完全予約制。



筆の里 高山(すせ)工房
気軽にチャレンジ！
伝統工芸士が教える
筆づくり体験。

豊橋市高山町下角庵1-8 ☎0532-88-2504
10:00~15:00 土日祝休
体験料金:太筆1,500円、細筆1,000円、ストラップ500円
名古屋本線豊橋駅から豊鉄バス「自由ヶ丘」下車 徒歩約1分

学問の神・書道の神として信仰されている菅原道真を祀る神社。筆を供養する「筆塚」と、豊橋筆復興の功績をたたえる「小林仁一郎翁之碑」があり、それぞれ碑は筆の穂先と、硯を表した形となっている。



毎年2月の第3日曜日には、筆を供養する「筆塚祭」が行われる。



豊橋市広小路3-82 ☎0532-52-7249
※社務所は9:00~17:00 無休
名古屋本線豊橋駅下車 徒歩約8分、または豊橋鉄道市内線「新川」下車 徒歩約2分

吉田天満宮
筆に感謝し供養する「筆塚祭」を行う、まちなか神社。

今も路面電車が走る町には、
新旧グルメがたくさん。

01 遊びがいっぱいの交流施設。



実際に豊橋市内を走っていた、路面電車の操縦体験など遊びがたくさん。

子供と一緒に
利用します！



親子で利用できる遊び場や体験ができる複合施設で、子育て情報発信する「子育てプラザ」、芝生広場などの憩いの場「集いプラザ」などがあります。中でも有料の「体験・発見プラザ(まち空間)」にはジャングルタワーなどの大型遊具があるほか、パズルや工作、プチ職業体験ができる体験セットの貸し出しなどもあり、一日中遊べる空間となっています。



子ども未来館 ここにこ

豊橋市松葉町3-1 ☎0532-21-5525 9:30~17:00(集いプラザのみ~21:00)
水曜休館(祝日の場合は開館、翌平日休館)
体験・発見プラザ(まち空間)入場料:小・中・高校生150円、大人300円



04 日本一の食感? ところふわな大福。



「ふわっふわとろとろ大福(とろける詰合せ5個入、1,280円)」。こしあん3個とカスタードが2個入っています。



銘菓「もっちりあん巻き」で知られる老舗和菓子店。地元企業とコラボした「ブラックサンダーあん巻き」は、今や豊橋の定番土産としておなじみです。そんな「お亀堂」から、今年6月に新商品として登場したのが「ふわっふわとろとろ大福」。指でつまめば跡が残るほどやわらかく、口のなかでとろけていく唯一無二の食感。絶対日本一ふわっふわとろとろの大福を作る「強い思いから誕生した逸品です。」



ザクザクとした食感の「ブラックサンダーあん巻き(2個入、440円)」。1個(220円)から購入可能。

お亀堂 カルミア店

豊橋市花田町西宿無番地 豊橋駅ビル カルミア2階北館 ☎0532-56-6087 10:00~21:00 無休

02 豊橋といえば、カレーうどん!



二度美味しい「豊橋カレーうどん(1,050円)」。トッピングもいろいろ。



明治42年(1909年)創業。名物の「豊橋カレーうどん」は、先代の店主が中心となり、町おこし企画から誕生したご当地グルメです。豊橋名産のウズラ卵と、自家製麺のカレーうどんの下には、とろとろごはんが、「玉川うどん」では以前から「カレー南蛮うどん」が人気で、昔ながらの味に新しい要素を加えた「豊橋カレーうどん」が食べられます。

玉川うどん 豊橋広小路本店

豊橋市広小路1-13 ☎0532-52-5415
11:00~20:30(ラストオーダー) ※営業時間は変わる可能性あり 火曜休



05 創業文政の頃より、菜めし田楽一筋。



小豆から煮て、焼き餅を入れた「田舎しこ(715円)」はやさしい甘さ。



江戸時代末期に創業した、菜めし田楽の名店。当時は田楽の店が多くあったそうですが、現在は田楽の専門店としては豊橋唯一となりました。自家製の豆腐は、焼いたとは思えないほどやわらかい食感。オリジナルブレンドされた甘めの味噌とからしが相まって、サッパリと食べられます。江戸時代から変わらない味を、ぜひご堪能ください。



お吸い物と漬物が付く「菜飯田楽定食(1,903円)」。田楽を菜めしに乗せて食べるのがオススメ。

きく宗

豊橋市新本町40 ☎0532-52-5473
11:30~14:30、16:30~19:30(ラストオーダー) 水曜、火曜夜休、9/7休



イベント情報

9月16日(土)~10月1日(日)

ユーモレスク展

■場所/子ども未来館 ここにこ

10月7日(土)・8日(日)

羽田祭

■場所/羽田八幡宮、松葉公園

10月21日(土)・22日(日)

第67回 ええじゃないか豊橋まつり

■場所/豊橋市中心部一帯

「いこまい豊橋電車・バス1日フリー乗車券(大人1,000円、小児500円)」など、おトクなきっぷをCentXにて発売中!



- 今月の散策コース
- 豊橋駅 徒歩約10分
 - 子ども未来館(ここにこ) 徒歩約8分
 - 吉田宿本陣跡 徒歩約8分
 - 豊橋公園・吉田城址 徒歩約3分
 - 豊橋市公会堂 徒歩約10分
 - 吉田天満宮 徒歩約8分
 - 豊橋駅 徒歩約8分

名鉄名古屋駅~豊橋駅へのアクセス

- 快速特急に乗車 約50分
- 片道運賃: 1,140円

人口: 369,304人(2023年7月、豊橋市調べ)
東海道の宿場町として親しまれてきた古い町並みを残しつつ、東三河の工業・商業の中心地として発展してきました。大正14年(1925年)に開業した路面電車(豊橋鉄道市内線)が、今も市内中心部を走っています。



●コンビニエンスストア ●ガソリンスタンド

03 名物羊かんのほか 新商品も登場。

旧東海道沿いに店を構える「御菓子所絹与」。江戸時代中期に創業し、280年以上続く老舗和菓子店です。羊かんと最中を中心に販売しており、すべての餡の素になるこしあんは北海道産小豆を使用。豆から丁寧に煮詰めるなど、昔ながらの製法で手作りしています。羊かんは通常6種類をラインアップ。現在の10代目は、ちょっとした土産としても喜ばれる「あんsweet」「氷菓あずき(150円)」を開発。今後は、季節商品にも力を入れていきたいそうです。



「あんsweet(756円)」は、トーストやアイスクリームと一緒に。



羊かんの種類が豊富です!

「松かげ(1本972円)」と、秋限定「栗羊かん(1本1,728円)」。



御菓子所 絹与
豊橋市呉服町61 ☎0532-52-4149 9:00~18:15 日曜休

PRESENT▶P13



名鉄ひらめきラリー ～鉄道マスターとヒミツの試練～

■発売・設定期間／11月27日(月)まで

名鉄電車で指定の5駅をめぐる、さまざまな試練(ナゾ)を解く、親子で楽しめるひらめきゲームを開催中です。キミのもとに鉄道マスターを名乗る人物から、次の鉄道マスターを選ぶための試練を仕掛けたという手紙が。どうやら駅に仕掛けられた試練をすべてクリアすると、ヒミツの試練が出現するようです。参加には専用の「名鉄ひらめきラリー親子1DAYフリーきっぷ(1セット5,200円)」を購入してね。参加キット引き換え箇所できットを手に入れてスタート! 難易度は小学生レベル、所要時間は4～6時間程度、午前中からのプレイがおすすめです。最後の答えがわかったら、名鉄名古屋駅サービスセンターで報告しよう。どんどん参加して、鉄道に詳しくなっちゃおう!



詳しくはこちら!



©水木プロ

名鉄電車や謎解きゲームがセットになった 「リトルワールド怪奇録きっぷ」発売中!

■発売期間／11月26日(日)まで

野外民族博物館 リトルワールドで開催中の「水木しげるの世界の妖怪×リトルワールド『世界の妖怪博』」のイベントのひとつである謎解きゲームがセットになった、おトクなきっぷを発売しています。名鉄電車乗り放題の1DAYフリーきっぷやバス、入館券、世界の妖怪博×ドラマチック謎解きゲーム「リトルワールド怪奇録」1コースなどがセットになって、大人お1人様4,800円。謎解きゲームは中学生以上が対象のFile 1「夕闇の中に浮かぶ巨大な瞳」、謎解き好きな大人向けのFile 2「脱出した妖怪たちの行方」があり、このきっぷでいずれか1コースに参加できます。さらに、きっぷ限定おまけ謎もご用意! おトクなきっぷを使ってリトルワールドで謎解きに挑戦しましょう!



詳しくはこちら!

博物館 明治村 帝国ホテル・ライト館竣工100年を記念する各種イベントを開催!

■期間／9月1日(金)～12月17日(日) ※休村日を除く、イベントにより開催日等が異なります

近代建築の三大巨匠のひとりであるフランク・ロイド・ライトが設計した二代目本館、通称「ライト館」は今年、竣工から100周年を迎えます。その卓越した建築美から「東洋の宝石」と称され、加えて多くのホテル文化が生まれた華々しい舞台でもありました。特別展「東洋の宝石」では、竣工当時の資料や図面を基にしたライト館インテリアの色彩を再現展示するほか、初公開のテーブルを含む使用されていた家具や最新のVR映像などを通して紹介。11月にはトークセッション(事前応募制)も開催します。ぜひこの機会に、歴史ある「ライト館」をじっくりお楽しみください。



竣工当時の帝国ホテル・ライト館



明治村に移築された帝国ホテル中央玄関

PRESENT ▶ P13



詳しくはこちら!



九州・沖縄の翼

Solaseed Air × CENTRAIR HOTEL

ソラシドエア×セントレアホテル

「九州・沖縄グルメめぐり」を開催します！



詳しくは
こちら！

■期間／9月2日(土)～10月29日(日)

「空(ソラ)」と「種(シード)」で、「空から笑顔の種を届けたい」という願いを込めながら、九州・沖縄を拠点に運航する「ソラシドエア」とタイアップし、9月2日から中部国際空港セントレアホテルにて「九州・沖縄グルメめぐり」を開催。土日祝限定のブッフェでは、「宮崎県産天然ぶりの炙り焼き」などシェフが目の前で仕上げる料理のほか、鹿児島県沖かつおのカルパッチョや、やんばるアギー豚と麩の炒めなどがいただけます。また、航空券や宿泊券などをプレゼントするInstagramキャンペーンも開催します。



THE IDOLM@STER™& ©Bandai Namco Entertainment Inc.

でらます×アイドルマスター シンデレラガールズ
今年もスタートします！

■期間／9月7日(木)～11月6日(月)

愛知の企業・団体・観光施設が「アイドルマスター シンデレラガールズ」とコラボレーション!! さまざまなコラボレーションを展開し、地域活性化を図っています。名鉄グループでは「名鉄観光サービス」と「名鉄協商」が、アイドルとコラボした企画を展開。オリジナルコラボグッズ付、コラボ旅行商品を販売します。詳しくは、「でらますシンデレラ」の特設サイトをご覧ください。

詳しくは
こちら！



名鉄観光バスのドラゴンズバックから
新しいブランド「YUTORI」が誕生！



最新の安全設備を搭載したバスを使い、快適な旅をエスコートする新たなブランド「YUTORI」。ワンランク上のゆとりある優雅なバス旅で、贅沢な休日をお過ごしいただけます。9月は「京料理梅むらで味わう京懐石と嵐山人力車」や、「淡路島」禅坊靖尊(ぜんぼうせいねい)禅体験と憧れの宿ホテルニューアワジ、「京都 ルーヴル美術館展 愛を描く」などのコースをご用意。ぜひ、快適でゆとりあるバスの旅をお楽しみください。



詳しくは
こちら！

明治村で新作の謎解きがスタート！

「インペリアルホテル270

～このホテルには、部屋の数だけ秘密がある～

■期間／9月1日(金)～12月17日(日) ※休村日を除く、一部シリーズ先行開催中

帝国ホテル・ライト館にまつわるさまざまなエピソードをモチーフにした新作の謎解きシリーズ「インペリアルホテル270～このホテルには、部屋の数だけ秘密がある～」。閉ざされた270号室を開け放つため、手がかりをもとに謎を解き明かす謎解きゲームです。村内をめぐる挑戦する3コースと、お持ち帰りいただき自宅で挑戦する1コースの4コースすべてをクリアすると、EX謎の「ROOM No.270(無料)」に挑戦することができます。全5コースすべてをクリアすると先着1,000名様に「オリジナル ホテルルームキーホルダー」をプレゼント。そのほか、帝国ホテル監修のカレーなどをご用意する「帝国ホテルグルメフェア」も開催します。

帝国ホテル監修
明治村カレー(2,000円)、
土日祝に数量限定でご用意。



詳しくは
こちら！



名鉄グループの定期券購入でポイント3倍の「名鉄ミュージックカード」 新規入会&ご利用で最大12,000ポイント!



詳しくは
こちら!

■お申込み期間/9月1日(金)~11月30日(木)



年会費実質無料^{※1}の「名鉄ミュージックカード」が、お申込みから最短5分^{※2}で即時発行ができます。キャンペーン期間中に新規入会・ご利用で最大12,000ポイントプレゼント。名鉄グループの定期券購入でポイントが3倍になるほか、前年のお買上げ金額に応じて名鉄百貨店のお買い物が最大10%割引になる特典もあります。

※1 初年度年会費無料、年1回以上の利用で翌年度も無料、一般カードのみ。

※2 最短5分で審査が完了されない場合がございます。最短5分発行受付時間は9時~19時30分です。受付時間終了間際のお申込みは、即時審査が完了しない可能性があります。

即時発行可能 最短 **5分**

定期券購入・manacaクレジットチャージ・
ポイント優遇店で **ポイント3倍**

三井住友カード様と名古屋鉄道様が提携して発行する名鉄ミュージックカードが対象です。

名鉄エリアパートナーズの家事代行サービス



詳しくは
こちら!

名鉄エリアパートナーズでは、愛知県・岐阜県にお住まいの方の暮らしをサポートするメニューをご用意しております。料理代行・料理作り置き代行、日常のお掃除、ハウスクリーニングなど日常の生活をサポート。長年の実績と資格を持つプロが柔軟に対応します。お申込みは2時間以上、別途交通費がかかります。身近なことからリフォームやお庭のお手入れまで、お気軽にご相談ください。

☎0120-018-883(受付時間10:00~18:00、土日祝休)



※画像はイメージです。



「第17回『私とみんてつ』小学生新聞コンクール」 開催中!

■応募期間/9月30日(土)締め切り ※消印有効

名古屋鉄道も加盟する日本民営鉄道協会では、「第17回『私とみんてつ』小学生新聞コンクール」を開催中。今回は、「くらしと鉄道」「みらいの鉄道」の2つのテーマを設定し、鉄道について興味や疑問に感じたこと、人々の暮らしを支える鉄道の未来の姿などを題材に、広く作品を募集。小学生向けサイト「みんてつキッズ」には、新聞の作り方を紹介する動画などもあります。皆さまからのご応募、お待ちしております!



詳しくは
こちら!

meiteisu
名鉄百貨店

名鉄百貨店 9月の催事情報

※都合により、変更・中止となる場合がございます。

本店「本館」7階催場	~4日(月)	第4回 岩手県の観光と物産展
	6日(水)~11日(月)	第45回 日本生花司 松月堂古流いけばな展 併催 秋の振袖ご試着受注会
	13日(水)~19日(火)	第19回 大九州展
	21日(木)~24日(日)	ファイブフォックスファミリーセール 併催 婦人雑貨(ムーンバット)スペシャルセール 婦人靴(銀座かねまつ)スペシャルセール ※名鉄ミュージックカードご提示でご入場いただけます。
	27日(水)~10月3日(火)	秋の全国逸品うまいものまつり

一宮店 1階ウィークリースポット	~5日(火)	〈天使の綿シフォン〉(ip RUBBER) 期間限定ショップ
	6日(水)~12日(火)	秋の食品祭
	13日(水)~18日(月・祝) ★6階イベント広場	握り出しきもの大処分市 ウエディングドレスセール &秋の大宝飾展
	13日(水)~19日(火)	インポート雑貨バザール
	20日(水)~25日(月)	〈シルクヤマトヤ〉 大はぎれ市&婦人服バザール
	27日(水)~10月10日(火)	地元満載! 新生おいしいマルシェ

※9月26日(火)は[一宮店]休業日。

※写真はすべてイメージです。

名鉄沿線MAP



名鉄沿線のプラネタリウム

- ① 岐阜市科学館
- ② 一宮地域文化広場
- ③ 小牧中部公民館
- ④ 津島市児童科学館
- ⑤ 満天NAGOYA
- ⑥ 名古屋市科学館
- ⑦ 半田空の科学館
- ⑧ とよた科学体験館
- ⑨ 夢と学びの科学体験館
- ⑩ へきしんギャラクシープラザ
- ⑪ 豊川市ジオスペース館

9月の名鉄沿線イベントカレンダー

9日・10日	① 第92回 せともの祭	<ul style="list-style-type: none"> ■ 場所 / 尾張瀬戸駅周辺及び瀬戸市内一円 ■ 瀬戸線尾張瀬戸駅下車
15日～18日(月・祝)	② 第28回 あいち国際女性映画祭2023	<ul style="list-style-type: none"> ■ 場所 / ウィルあいち(愛知県女性総合センター)、ミッドランドスクエアシネマ ■ 瀬戸線東大手駅下車 徒歩約8分、名古屋本線名鉄名古屋駅下車 徒歩約5分
17日	③ 秋葉まつり	<ul style="list-style-type: none"> ■ 場所 / 知立神社 ■ 名古屋本線知立駅下車 徒歩約12分
23日(土・祝)	④ 吉良花火大会	<ul style="list-style-type: none"> ■ 場所 / 宮崎漁港周辺 ■ 蒲郡線三河鳥羽駅下車
23日(土・祝)・24日	⑤ 尾張横須賀まつり	<ul style="list-style-type: none"> ■ 場所 / 愛宕神社ほか ■ 常滑線尾張横須賀駅下車 徒歩約5分
23日(土・祝)・24日	⑥ 第28回 来る福招き猫まつり in 瀬戸	<ul style="list-style-type: none"> ■ 場所 / 尾張瀬戸駅周辺ほか ■ 瀬戸線尾張瀬戸駅下車

※上記は8月24日現在のものです。最新の情報は公式サイト等でご確認の上、おかけください。「新しい旅のエチケット」へのご協力をお願いいたします。

Wind Information

今月のプレゼント

1

P4
掲載



筆工房 由季より
「筆の端材で遊ぼう」を
1名様に

2

P7
掲載



御菓子所 絹与より
「栗羊かん(1本)」を5名様に

3

P9
掲載



博物館 明治村の
入村招待券をペア5組に

応募方法

名鉄ホームページ、または右記QRコードよりご応募ください。
プレゼントの発送をもって発表にかえさせていただきます。
▶締 切：9月20日(水)

プレゼントへ
のご応募はこちら



S | N | S | で | 発 | 信 | 中 | !

Precious Stories取材時の様子や、リアルタイムなおでかけ情報など、誌面ではご紹介できなかったおすすめ情報を、InstagramとFacebookにて毎週配信。また、YouTubeでは豊橋筆に携わる中西さんのインタビュームービーを公開しています。ぜひフォロー、登録の上、お楽しみください！

Instagram

Facebook

YouTube



名鉄Wind



名鉄Wind



名古屋鉄道

10月号のPrecious Storiesは 「はんだ山車まつり／知多半田駅」です。10月1日の発刊をお楽しみに！

今月の名鉄グループ提供番組

※番組内容が変更となる場合がございます。



【東海テレビ】
金曜22:52より放送

1日・8日・15日・22日
碧南編



【中京テレビ】
土曜11:45より放送

2日・9日・16日・23日
西尾市編



【CBCテレビ】
日曜12:54より放送

3日・10日・17日・24日
※24日は1時間スペシャル!



【テレビ愛知】
月曜～金曜 17:26～17:30
日曜 22:48～22:54

1週目 知多郡阿久比町
2週目 北設楽郡豊根村
3週目 北設楽郡設楽町
4週目 豊田市
5週目 北設楽郡東栄町



【ぎふチャン】
水曜21:56より放送

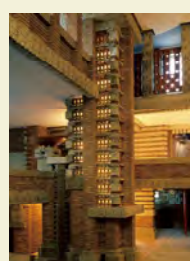
6日・20日
飛騨山椒の収穫
13日・27日
伊自良大実柿と柿渋染め

〈プライバシーポリシーについて〉 お客さまの個人情報は、プレゼントの発送及び、個人を特定できない統計データ作成にのみ利用いたします。また、ご応募いただいた個人情報を第三者へ提供することはありません。 ※掲載内容は変更または中止になる場合があります。詳しくは各店舗・施設へお問合せください。最新の情報は公式サイト等でご確認の上、おでかけください(すべて2023年8月24日現在のものです)。掲載価格はすべて税込価格です。QRコードは(株)デンソーウェーブの登録商標です。

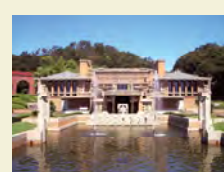
メイジノオト Meiji-Note

「メイジノオト・ミニ」は、皆さまのココロや暮らしをちょっとだけ豊かにする、「明治村」に関わる情報をお届けするコーナーです。

第18回 愛知のやきもの技術が支えた帝国ホテル「ライト館」



明治村に移築されているフランク・ロイド・ライト設計の帝国ホテル2代目本館「ライト館」は、この9月で竣工から100年。ほかに類を見ないこのホテルは、「東洋の宝石」という異名を持ち、愛知県の常滑で生産された「スダレ煉瓦」という表面に引っ掻き加工を施した黄色い煉瓦や、テラコッタとよばれる装飾陶器が用いられています。水平線が強調された外観、内部は一転してやきものがつくり出す温かみのある空間です。非日常溢れる空間でごゆっくりお過ごしください。



明治をみつめる。
①をみつける。

メイジノオト Meiji-Note

