

Take Free

Wind

名鉄沿線おでかけマガジン

12月号 めいてつ駅まち散歩 | 特集 駅 | 東大手

2021年

PICK
UP!

イルミネーション

東大手



今回も出会った人から教えてもらった素敵なショップやスポットへ自転車でお出かけします。番組の詳細はP13をご覧ください。

官庁街にほど近い東大手駅周辺は、

古い建物が残る情緒あふれるエリア。

都会の真ん中にありながらも

緑豊かで、心地よく散歩できます。



特典 Wind特典

特典のある店でWindを提示すると、特典が受けられます。1冊につき2名様まで有効。他券との併用不可。

◆特典期間

12月1日(水)～31日(金)



このマークの店はプレゼントがあります。詳しくはP13をご覧ください。

「臥牛(ねうし)」に学芸上達や病気平癒などを願ひ、良くなりたい部分をなでます。



「七尾の霊亀」の背に「願い紙(300円)」を置き、7回水を流して清めると、ご利益があるそうです。

MAP 近所 P4-1

名古屋市東区白壁2-28-19
☎052-962-0934
※社務所は9:00～17:00
(12/31は翌3:00まで、
1/1は7:00～17:00)

<https://nanaotenjin.com/>

◆東大手駅下車 徒歩約5分

情報をお寄せいただいた

川原千夏さん (名古屋市)のおすすめ

「願い紙」は、早く消えたと願ひは叶うとされ、なかなか消えないと願ひは叶いにくいとされていたと思います。以前、資格試験の願掛けで伺い、資格取得しました!



古くなった筆を納めると学問や書道が上達すると伝えられる「筆塚」もあります。



手前から、「開運招福のうそ鳥」、「霊亀乗り天神土鈴」などのお守りもあります。



「七尾の霊亀」に学業成就を祈願。

約520年前に創建された神社。7つの尾を持つ霊亀が口に梅の小枝をくわえ、天神様菅原道真の像を背負って現れたという由緒があります。境内の池に安置される「七尾の霊亀」は、人々を相應しい場所に導いてくれるといわれており、合格祈願や諸願成就にご利益があると。悪いことを善いことに替えてくれると伝わる「開運招福のうそ鳥」や、日本唯一の亀乗天神像をモチーフにした「霊亀乗り天神土鈴」などのお守りもあります。



「NICO定食(1,100円)」のジンジャートッピング(プラス100円)は、一番人気。店の2大看板である「カレーうどん」と唐揚げの両方を楽しめます。



こだわりの唐揚げをお腹いっぱい食べられる「唐揚げ定食(850円)」。



MAP P4-2

名古屋市東区東外堀町16-1 若尾ビル1階
☎052-962-2570
12:00~13:30(ラストオーダー)
土曜・日曜休
◆東大手駅下車 徒歩約5分

店主 黒田さん
こだわりの「カレーうどん」だけでなく、シンプルな「きつねうどん(700円)」もご用意しております。香り高いカツオ出汁やもちもち麺の美味しさを、ダイレクトに楽しみたい方はぜひお試しください。

ダシがしっかり効いた カレーうどん。

「カレーうどん」を看板に掲げる小さな食堂。カツオ節で取った和出汁と約5種類のスパイスで作るスープは、マイルドな辛さで奥深く上品な味わい。もちもちで喉越しの良い麺にスープがたっぷり絡みます。冬のいち押しは、定番の「カレーうどん(850円)」に生姜を効かせた「ジンジャーカレーうどん(950円)」。

スープにすり下ろした生姜が溶け込み、体をポカポカと温めてくれます。また、スパイスと生姜を効かせた唐揚げも名物。衣はサクサク、鶏肉はやわらかくジューシーで、食べ応え抜群です。

1 PRESENT
詳しくはP13

特典 ランチをご注文の方、100円引き。



手前から、ハーブの香る「柚子こしょうチキンとグレープフルーツ」、トマトソースがアクセントの「黒糖ポークとりんご」各583円。ほのかに甘い「クロワッサン シュガー(280円)」。



左から、「フレーザーティーオレンジ(432円)」、「フルーツサンドキウイ(691円)」、「フルーツサンド パイン(626円)」。



左から、さわやかな味わいの「国産レモンのレモンケーキ(324円)」、ナッツをたくさん使った「木の实パイ(280円)」、しっとり食感のパウンドケーキ「くるみと黒糖(280円)」。

店長 坂崎恵さん
クロワッサンサンドは、注文を受けてから一つひとつ手作りしています。隣接するフリースペースで、購入した商品をお召し上がりいただけますよ。

みずみずしいフルーツを クロワッサンサンドで。

多治見に本店がある「Fruits cafe」[POS]の2号店として、今年1月にオープン。店で毎日焼き上げるサクサクのクロワッサンと旬のフルーツを使った、作りたてのサンドイッチが楽しめます。肉とフルーツの意外な組み合わせが味わえる食事系のサンドイッチは、ここでしか出会えない独自の逸品。ふわふわの生クリームと旬の果物がたっぷり入ったフルーツサンドは、あっさりした味わいでべろりと食べられます。また、パティシエこだわりの焼き菓子も充実。手土産におすす

MAP P4-3

名古屋市北区柳原4-5-1 ☎080-5653-6358
10:00~17:30(ラストオーダー)
木曜休、第1・3・5日曜休、12/30~1/6休
◆東大手駅下車 徒歩約8分





「ろくろ体験」は約90分で3〜4点形作るまでを体験。その中から選んだ1点を仕上げ、焼き上げてもらえます。プラス900円で追加の焼成も可能。



「ろくろ体験(受講料3,300円、材料・焼成費込)」での完成品見本と、「タタラ作り体験(受講料3,700円、材料・焼成費込)」のお皿。



「ろくろ体験」「タタラ作り体験」を受講の方、20%割引。



MAP P4-4

名古屋市東区榑木町1-1 ☎052-951-7008

ろくろ体験: 日曜の10:00~、13:00~、15:30~、

第1・3・5月曜の10:00~、13:00~、第2・4月曜の13:00~

タタラ作り体験: 第2・4月曜の10:00~

火曜休、12/27~1/4休 <https://www.record-jp.com/>

◆東大手駅下車 徒歩約8分



講師 森川昌美さん

もっと本格的に作ってみたい方には、「3回チケットコース(13,000円)」や定期講座の「月2回コース(月額6,600円)」などもあります。

教えてもらいながら、ろくろに挑戦!



古民家のアトリエで陶芸にチャレンジ。

店舗や美術館の内装タイル、モニユメント製作などを手掛ける岐阜の「スタジオレコード」が運営する陶芸教室。作家活動をしている講師陣のレクチャーのもと、本格的な焼物体験ができます。茶碗やカップなどを製作する「ろくろ体験」は、しっかりと教えてもらえるので初心者でも安心。また、板状にした粘土を型に押し当てて形を作り、判子などで模様を付ける「タタラ作り体験」もあります。どちらも、最後に好きな色や質感の釉薬を選んで体験は終了。後日スタツフが色付けし、焼き上げてくれます。体験は前日までに予約を。

おうちでほろよい

吉田屋

特別な時を彩る
極上の一本に
出会える。



左から、「純米吟醸酒 鳳凰美田(1,760円)」、「純米吟醸 寫楽(1,870円)」、「純米吟醸 天賦(1,980円)」、「月不見の池 辛口純米酒(1,540円)」。



2
PRESENT
詳しくはP13

大正6年(1917年)創業の老舗酒店。ワインから日本酒、ウイスキー、リキニールまで約1万点がずらりと並ぶ圧巻の品揃え。店主は、ワインの本場であるフランス・ポルドー大学で醸造を学んだ経歴の持ち主。独自のルートから試飲を重ねて仕入れるワインを中心に、質の高いものをリーズナブルに提供しています。また、日本酒も豊富で、東北地方や新潟県、東海地方の酒蔵で造られる銘酒が勢揃い。季節限定のものほか、あまり店頭には並ばないプレミアム品も手に入ります。



店主
吉田邦彦さん

初心者からツウまで、幅広い方にご満足いただける商品ラインアップです。クリスマスやお正月にぴったりのお酒を用意してお待ちしております。



左から、白ワイン「CLOS FLORIDENE(3,980円)」、赤ワイン「PEPIN d' ESCURAC(1,980円)」、赤ワイン「URLAR(3,850円)」、シャンパン「LOUIS ROEDERER(5,940円)」などは、クリスマスのお供におすすめ。

MAP P4-5

名古屋市東区東外堀町17 ☎052-951-1058

9:00~21:00(日曜・祝日は10:00~19:00、12/31は9:00~19:00)

無休、1/1~5休 <https://yoshidaya-net.shop/>

◆東大手駅下車 徒歩約5分



ご購入の方に、
プレッツェル1袋を
プレゼント。





瀬戸線

ひがしおとて 東大手駅周辺

明治44年(1911年)10月、瀬戸電気鉄道の東大手駅として開業。昭和14年(1939年)9月、合併により名古屋鉄道瀬戸線の駅となります。昭和19年(1944年)、戦争による被害のため休止。昭和53年(1978年)8月、瀬戸線栄町駅乗り入れ時、駅を地下化して再開。2面2線の地下駅で、栄町駅方面のホーム側に改札があり、地上とのエレベーターも設置されています。



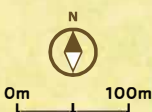
栄町駅からの
ご案内

アクセス 瀬戸線で約2分

片道運賃 170円

このマークはWind特典のある店

- 📮 郵便局
- 🏯 神社
- 🏠 ガソリンスタンド
- 🏦 銀行
- 🏪 神社
- 🚒 消防署
- 🏥 病院
- 🏭 工場
- 🚔 警察署
- 🏠 宿泊施設
- 🏪 コンビニ
- 🚶 交番



このマークは
ゴリさんが
訪れた場所

このエリア以外にも、
ゴリさんが訪れたお店には
「ゴリ夢中」の
ステッカーあり!!



スタジオレコード 榎木町アトリエ (P3)



名古屋市市政資料館



大正11年(1922年)に当時の名古屋控訴院・地方裁判所・区裁判所として造られたネオ・バロック様式の建物は、国の重要文化財。館内では、司法制度や市政に関する資料が保存・公開されています。入館無料。
名古屋市東区白壁1-3
☎052-953-0051
9:00~17:00
月曜、第3木曜休館、12/29~1/3休館
◆東大手駅下車 徒歩約5分

サンチェーンカーブ跡



かつて瀬戸線は名古屋城の外堀を走り、「お堀電車」として親しまれてきました。今でもお堀の南東角に、当時日本屈指の急カーブだったという半径60mの「サンチェーンカーブ」の跡を見ることができます。

◆東大手駅下車 徒歩約8分

カトリック主税町(ちからまち)教会



明治20年(1887年)に、フランス人神父と日本人宣教師により名古屋で初めて開かれたカトリック教会。フランス製の鐘を所蔵する鐘楼や、優美な礼拝堂のほかに、聖母マリアの像がたたずむ「ルルドの洞窟」もあり、都心の喧騒を離れて静かなひとときを過ごせます。入場無料。

名古屋市東区主税町3-33 10:00~16:00 日曜・火曜・木曜休
◆東大手駅下車 徒歩約11分



名鉄百貨店本店が リニューアル!

「より便利で快適な百貨店」をテーマに
大規模なリニューアルが完了。
お買物だけでなく、楽しい時間をお過ごしいただける
名鉄百貨店本店へ、ぜひお越しください。

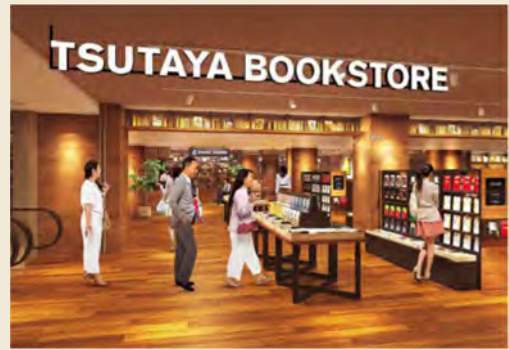
NEW
1

名鉄百貨店本店[本館]8階 TSUTAYA BOOKSTORE 名鉄名古屋

「カフェ」の利便性+「ラウンジ」の居心地の良さを兼ね備え、
今までにないくつろぎの生活提案型書店がオープン。

TSUTAYA BOOKSTORE

「百貨店が、もっとたのしくなる本屋」がコンセプト。豊富な本や文具・雑貨を取り
揃えるとともに、キッズスペースや児童書・知育玩具を売場の中心に据え、親子
三代で楽しめる品揃えを展開。ひとりでも家族でもゆっくり過ごせるくつろぎ空間
を提案します。



東海地区初 SHARE LOUNGE

「シェアオフィス」の利便性と「ラウンジ」の居心地の良さを備えた、自由で自分らしい働き
方ができる有料シェアラウンジ。アイデアや閃きのヒントになる書籍や雑誌を揃えた
BOOKライブラリー、こだわりのフリードリンクやスナックなど充実のワークシーンに活用い
ただける設備・アメニティーをご用意。もちろん仕事だけではなく、自分ひとりのリラックス空
間や、家族・友人とのコミュニケーション時間を自由に心ゆくまで過ごすことができます。

■料金/ソフトドリンクプラン(60分/大人1名)1,100円、(60分/学生1名)880円
1日利用(大人1名)2,750円、
(学生1名)2,200円

■ご予約・お申込み方法/
「TSUTAYA SHARE LOUNGE」アプリなら、事前にご予約いただけます。



■営業時間/10:00~20:00

NEW
2

中部地区初 紀ノ国屋名鉄百貨店本店[メンズ館]地下1階

名古屋限定アイテムも品揃え!
こだわりの食を提案する
新しい売場がオープンしました。

中部地区初出店の「紀ノ国屋」には、人気のプライベートブランド商品や自家製のお惣菜、焼
菓子のほか、名古屋ならではの食材など最高水準の品質と美味しさ、安全にこだわった食卓を
彩るアイテムを取り揃えています。また、エコバッグとこだわりの食を提案する売場「think...
ECOLOGY bags & more」が併設され、バッグの品揃えがフルラインアップの店舗となります。



■営業時間/10:00~20:00

think...ECOLOGY bags & more
併設記念商品



紀ノ国屋 eco/バッグ アッシュブラック
2,530円

テレビで紹介
大人気商品



贅沢な卵かけトリュフしょうゆ
(150g)1,080円

名古屋限定&
NEWアイテム



名古屋味噌カステラ(5切)
648円 ※数量限定

詳しくは名鉄百貨店ホームページ(<https://www.e-meitetsu.com/mds/>)をご覧ください。
名鉄百貨店本店 ☎052-585-1111(代) 10:00~20:00
※新型コロナウイルス感染拡大の状況により、営業時間等、一部変更になる場合があります。あらかじめご了承ください。



前売 限定	2022 新春謝恩 迎春1DAY フリーきっぷ	名鉄電車1日乗り放題 + 特別車両券(ミューチケット) 180円割引券2枚付き
	■発売期間/12月1日(水)~31日(金) ■通用期間/1月1日(祝)~10日(祝)のいずれか一日 ■発売金額/2,000円 ※小児の設定はございません。 ■発売箇所/名鉄出札係員配置駅(弥富、赤池駅を除く)、名鉄名古屋駅サービスセンター 名鉄観光サービス一部支店 ※ご利用時には上記発売箇所にて、専用のフリーきっぷにお引き換えください。 特別車をご利用の場合は別途、特別車両券(ミューチケット)が必要です。	



名鉄電車が1日乗り放題で2000円!
新春のおトクなきっぷを前売限定発売。

日本 モンキーパーク 入園無料	名鉄百貨店本店・一宮店 プレゼントや指定商品の 割引など
-----------------------	------------------------------------

ミュープラット金山・大曽根・
江南・一宮・神宮前・常滑
SAKUMACHI商店街
ドリンクサービスや割引、プレゼントなど

名鉄 海上観光船 往復乗船代 割引	ファミリーマート 飲料全品 30円引き	ロッテリア 500円以上 お買上げの方に 10%OFF
----------------------------	---------------------------	--------------------------------------

ほかにも優待があります

犬山成田山 護摩木箸 プレゼント	熱田神宮 (宝物館・草葎館) 入館料割引	秋葉山 円通寺 ともしび プレゼント
------------------------	----------------------------	--------------------------

名鉄電車が2000円で1日
乗り放題になる「迎春1DAYフ
リーきっぷ」が、今年も12月1日~
31日まで前売限定で発売されま
す。今年も正月三が日の混雑を
緩和するため、通用期間を元日~
10日までに設定しました。また、
きっぷには特典も盛りだくさん。
ミューチケット割引券のほか、
ミュープラット金山・大曽根・神宮
前など6施設やSAKUMACHI
商店街、名鉄百貨店本店・一宮
店、日本モンキーパークなど沿線
の施設、店舗で使える優待券が付
きます。感染対策をしながら、初
詣や初日の出、お買い物、レジャー
などのお出かけを計画してみませ
んか。

詳しくは名鉄ホームページ、または専用チラシをご覧ください。

ディズニープラス 名鉄スマホ de スタンプラリー



■期間/12月19日(日)まで

スタンプポイント設置場所 名鉄岐阜駅、犬山駅、名鉄名古屋駅、太田川駅、
知立駅、東岡崎駅

参加方法

- STEP 1 スタンプポイント設置場所に行く! アプリダウンロード不要!
- STEP 2 スタンプポイントにあるQRコードを読み取ってスタンプをゲット!
- STEP 3 スタンプを3つ集めて、
ゴールポイントでクリアファイルをもらおう!
ゴールポイント
名鉄名古屋駅サービスセンター、
名鉄岐阜駅出札窓口、犬山駅出札窓口、
東岡崎駅出札窓口
- STEP 4 スタンプを6つ集めて応募すると、
抽選でQUOカード(1,000円分)をプレゼント!

参加賞

Wチャンス賞



ディズニー公式動画配信サービ
ス「ディズニープラス」に新たなコ
ンテンツブランド「スター」が加わ
り、見られる映画の種類がさらに
充実!それを記念し、名鉄では
「ディズニープラス名鉄スマホ de ス
タンプラリー」を12月19日まで開
催しています。指定の6駅に設置
されたスタンプポイントでQRコー
ドを読み取ると、オリジナルのデザ
イナルスタンプがもらえます。3つの
スタンプを集めると、オリジナルク
リアファイルをプレゼント。さらに
すべてのスタンプを集めて応募す
ると、抽選でオリジナルQUOカー
ドが当たります。スタンプラリー
の参加には、「まる乗り1DAY
フリーきっぷ」がおすすめです。

ディズニープラス6ブランドのスタンプを集めて
素敵な賞品をゲットしよう!

詳しくは名鉄ホームページ、または専用パンフレットをご覧ください。©2021 Disney and its related entities

太田川駅高架化10周年記念入場券

- 発売期間／12月19日(日)10時～3月31日(木)
- 通用期間／12月19日(日)～6月30日(木) ※1回限り有効
- 発売箇所／太田川駅特設発売所及び太田川駅出札窓口
- 発売金額／1枚680円(小児の設定はございません)
- 発売枚数／2,000枚(なくなり次第終了) ※お1人様1回のご購入につき5枚まで。



おもて



うら



太田川駅高架化10周年を記念し、
臨時列車の運行や記念入場券を販売!

出発式

- 開催日時／12月19日(日) 13時35分頃より
- 場所／太田川駅3階5番ホーム

臨時特急
「太田川駅高架化10周年記念号」へ
記念イラスト系統板を掲出



2000系+3100系の運
転台内に、記念イラスト系
統板を掲出運行します。

系統板イメージ
(このほか3種類あり)

2011年(平成23年)12月に太田川駅が3層化され、今年で10年。これを記念して、12月19日に2000系+3100系を使用した臨時列車(一部特別車の特急)に記念系統板を掲出して運行するほか、太田川駅3階にて、東海市長と太田川駅長による出発式を実施。3層化された当時の列車前面像をイメージした記念入場券の発売もあります。また、太田川駅北改札口付近にて、12月13日～19日に東海市による「太田川駅の歩み」を紹介する写真を展示。出発式当日は、東海市の特産品詰め合わせセットを、イラスト系統板をデザインした紙袋に入れて、10時より数量限定で販売します。

■詳しくは名鉄ホームページをご覧ください。

ミュープラット神宮前



冬のあったかプレゼントキャンペーン

期間中、500円以上(税込)のお買上げにて、1会計に1枚応募用紙を進呈。抽選で「ミュープラット神宮前」からのクリスマスプレゼントとして豪華賞品が当たる!
■期間／12月25日(土)まで

サンタクロースがミュープラットにやってくる!

サンタクロースのグリーティングと撮影会を実施。家族みんなでお楽しみいただけます。

参加無料

- グリーティング／10:45～、13:45～
- 撮影会／11:30～、14:30～、16:30～ ※各回50組

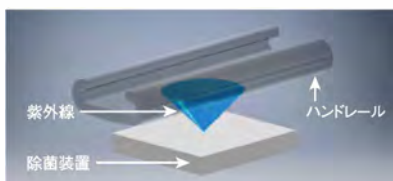
2022年新春! 福くじ

期間中、1,000円以上(税込)のご利用にて、おみくじ付き「福くじ」を1枚進呈。その場でめくって、運試し!
■期間／1月1日(祝)～1月3日(月)

※各イベントは対象外店舗があります。

新型コロナウイルス対策

フジテック製の各エスカレーターに、ハンドレールに付着した菌を紫外線照射により除去する「ハンドレール除菌装置」を東海地区で初採用しました。



駅直結の「ミュープラット神宮前」には、
クリスマスや年末年始の楽しみがいっぱい!

スーパーマーケットからショップ、レストランなど、21店舗が並ぶ7月にオープンしたばかりの神宮前駅直結の商業施設。初めて迎えるクリスマスとお正月に合わせて、さまざまなイベントをご用意しました。12月25日まではプレゼントが当たる応募抽選を開催。各店からの豪華なプレゼントもあります。25日にはサンタクロースもやってきます。元日～3日には「2022年新春! 福くじ」など、お買い物券をゲットできる開運イベントも。また、安心してご利用いただけるよう、新型コロナウイルス対策も実施。年末年始のお買い物は、新しく快適な「ミュープラット神宮前」でお楽しみください。

■詳しくはホームページ (<https://www.myuplat-jingumae.com/>) をご覧ください。

※イベントは予告なく中止・変更となる場合がございます。

セントレアがクリスマススムードに！
12月は新しいショップも登場します！

FLIGHT CHRISTMAS

- 開催期間／12月25日(土)まで
- 点灯時間／4:40～21:30(第1ターミナルの開館時間に準ずる)
- 開催場所／第1ターミナル4階
- 観覧料金／無料



NEW OPEN



無料でWi-Fiがご利用いただけるほか、全テーブルにコンセントを完備。
7:00～21:00 無休
☎0569-38-1760
※営業時間に変更になる場合があります。



空の素材にこだわった おにぎり屋

米や海苔、塩、具材など素材にこだわり、一つひとつ丁寧にむすびます。
7:00～21:00 無休 ☎0569-84-7131



CANADIAN MORNING & TOKO

自然豊かなカナダをイメージした、アウトドアブランドのセレクトショップ。
8:00～21:00 無休
☎0569-38-2370
※営業時間に変更になる場合があります。

今年のセントレアは「FLIGHT CHRISTMAS」を「コンセプト」に、4mのクリスマスツリーと飛行機型オリジナルクラフト照明約70個を用いた、空港ならではのイルミネーションを演出。フォトスポットもあり、SNSへの投稿もおすすめ。また、セントレアで使えるクーポンなどが当たるデジタルクイズスタンプラリーも開催中。12月11日・12日は、「Centair Music Wings & Centair Sweet Chorus Festival」イベント、地元アマチュアオーケストラや合唱団による音楽イベントも開催。さらに、空港旅客ターミナル全国初となる「珈琲所コメダ珈琲店セントレア店」が12月10日にオープンします。

■詳しくはホームページ(<https://www.centair.jp>)をご覧ください。



名鉄観光サービス

名鉄観光のダイナミックパッケージ



航空便とホテルが自由に選べる
「ダイナミックパッケージ」でお得に旅しよう！

ご利用手順

- 希望の条件を入力して検索
- ご選択内容の確認後、予約手続き
- 会員登録・お支払い
- 座席の指定・最終確認
- 出発当日



航空便やホテルを自由に組み合わせ、オリジナルなツアーが楽しめる名鉄観光サービスの「ダイナミックパッケージ」をご存じですか？空席のある便やホテルを、WEB上でリアルタイムに検索でき、自由に組み合わせで予約することが可能です。日にちや便によって旅行代金は変わるので、いつもよりお得に旅行できることも。座席の事前指定やチケットレスのサービスもあります。ワンランク上のホテルで優雅に過ごす沖縄や、北海道で美味しい名産やご当地グルメをいただく旅など、楽しみ方はあなた次第。次のご旅行の計画に、ぜひご利用ください。

■詳しくはホームページをご覧ください。
■お問合せ・お求め／
名鉄観光名古屋メディア予約センター
☎052-582-8686



PICK UP!

イルミネーション

カラフルな光が織りなす
幻想的なイルミネーションを、
名鉄沿線で満喫してみませんか。



シャンパンゴールドの灯りが、名駅通の樹木や植栽を彩ります。



ナナちゃん人形が「~Ray of hope ~ Christmas エレガントナナちゃん」に変身!

今年も、名古屋駅付近の商業ビルや企業などがそれぞれ個性あふれるイルミネーションで、名鉄百貨店前の「ナナちゃんストリート」では、シャンパンゴールドに輝く優雅なドレスをまとったナナちゃん人形が12月15日からお目見えします。名鉄名古屋駅前の名駅通などの街路樹もキラキラとライトアップされ、冬ならではの美しい風景が楽しめます。また、12月25日までInstagramへの写真投稿キャンペーンも実施。入賞すると名駅で楽しめる商品券や食事券がもらえます。



名駅全体が一気に華やぎ
クリスマスムード満点に。



名古屋市中村区名駅1丁目ほか
<http://www.nagoyaeki.org/meiekiillum2021/>
◆名古屋本線名鉄名古屋駅下車

イルミネーションストーリー in とよた 2021

1月23日(日)まで
17:00~23:00

豊田市駅前に桜が輝く。

「絆でつなぐ希望の光」をテーマに、豊田市駅周辺をライトアップ。コロナ禍により満足に鑑賞できなかった桜をモチーフに、優雅で癒し効果のある美しいイルミネーションが迎えてくれます。また、駅東ロータリーでは光ファイバーを使った装飾も。



豊田市中心市街地一帯
☎0565-33-0002
(イルミネーションストーリー実行委員会)
◆三河線豊田市駅下車

小牧駅周辺イルミネーション

12月1日(水)~2月15日(火)
17:00~22:00(12/31~1/3は翌2:00まで)

何度訪れても楽しい。

小牧駅前从小牧山方面へ約500m続くシンボルロードが、イルミネーションで彩られます。光アートやマッピングライトがあるほか、中央図書館横のにぎわい広場ではクリスマス・お正月・バレンタインと、イベントごとに装飾が変わる予定です。



小牧市中央1丁目周辺 ☎0568-76-1173
(小牧市シティプロモーション課にぎわい創出係)
http://www.city.komaki.aichi.jp/admin/event_1/events/event/5/17378.html
◆小牧線小牧駅下車

イルミネーションフェスタ in あま 2021

1月4日(火)まで
17:00~22:00

遊び心たっぷり。

あま市美和文化会館 文化の杜・ふれあいの森一帯が色とりどりに輝く約30万球の灯りで飾られます。今年のテーマは「小人と魔法の世界」。小人の塔をモチーフにしたイルミネーションをはじめ、ある仕掛けを施した大きな木などが並び、メルヘンの世界を楽しめます。



あま市花正地先1-1 あま市美和文化会館 文化の杜
☎052-442-8831(あま市商工会)
<https://ama-impulse.com/illumination/>
◆津島線木田駅下車 徒歩約15分



噴水広場周辺の芝生や植栽のいたところがライトアップされ、フォトジェニックな風景が広がります。



公園の噴水を彩る大きなツリーが、クリスマスムードを盛り上げてくれます。

**知立ドリーム
イルミネーション2021**
12月10日(金)～25日(土)
17:00～21:00
※雨天中止

表紙掲載スポット



緑色や青色、黄色にキラキラ輝く幻想的な「光のトンネル」を歩くと、一気にロマンチックな雰囲気に。

情報をお寄せいただいた

橋本透さん(知立市)のおすすめ

新地公園全体が別世界になります!三河線の重原駅から知立駅までの区間では、車窓からもイルミネーションが見られますよ。ぜひ、たくさんの方に見に来ていただきたいです。

MAP P11-5

知立市南新地3-1-1
☎0566-87-0797
(知立ドリームイルミネーション実行委員会)
◆名古屋本線知立駅下車
徒歩約10分

新地公園の噴水広場に作られた高さ16mの「ビックツリー」をはじめ、「光のトンネル」「光のじゅうたん」などが今年も登場。色とりどりのライト約30万球により、公園がまるで遊園地のように変身します。地域のボランティアスタッフが企画し、手作業で取り付けており、内容は年々パワーアップ。今年は新たな「光のトンネル」と動くライトが加わり、会場を彩ります。クライマックスの12月25日には、「スペシャルクリスマススイベント」を開催。キッチンカーによるフードなどの販売や地元パフォーマーによる音楽ライブが行われ、聖夜を楽しく盛り上げます。

さらめくライトで
公園が光の遊園地に!



ゲートの中に入ってきらびやかな世界を楽しむ「ジュエルゲート～光と音のアトラクション～」。写真はもちろん動画でも映える空間です。



**一宮アニバーサリー
イルミネーション2021**
1月10日(祝)まで
17:00～22:00
(荒天時は内容を一部変更)

銀座商店街近くのロータリーにそびえる、高さ約6mのシンボルツリー。ピンク色や青色、水色などに変化します。



やわらかい灯りに包まれる駅の西口。木で造られたツリーやオブジェのほかに、一宮七夕まつりや町並みの写真などをあしらった行灯も並んでいます。

MAP P11-6

一宮市栄3-1一宮駅周辺 ☎0586-72-4611(一宮イルミネーション協議会)
◆名古屋本線名鉄一宮駅下車

「冬の七夕」をイメージし、彦星と織姫を思わせる青色とピンク色のイルミネーションが、名鉄一宮駅や銀座通り周辺を彩ります。今年は一宮市市制と一宮商工会議所創立100周年を記念して、大幅にパワーアップ! 東口には「ジュエルゲート」光と音のアトラクションが新たに加わり、音楽と連動した光が楽しめるスポットに。一方、西口には大きな木のオブジェが登場。ゴールドやホワイトのライトが照らす、温かみのある雰囲気が広がります。また、銀座商店街へと続く道は、街路樹のイルミネーションと北欧風の灯りに照らされ、ロマンチックな散策が楽しめます。

光に包まれた
駅前をゆつくり散策。

名鉄沿線MAP



12月の名鉄沿線イベント情報	開催日	イベント名	詳細情報
	~25±	①2021稲沢イルミネーション	■場所/国府宮参道ほか ◆名古屋本線国府宮駅下車 徒歩約3分
	~1/10(祝)	②冬の楽園祭	■場所/河川環境楽園 オアシスパーク ◆各務原線各務原市役所前駅または新那加駅から各務原ふれあいバス「河川環境楽園」下車
	~1/10(祝)	③きらきらイルミネーション	■場所/碧南市久沓公園~水門橋 ◆三河線北新川駅または新川町駅下車
	~1/10(祝)	④岡崎イエヤスコウイルミネーション	■場所/岡崎公園 ◆名古屋本線東岡崎駅または岡崎公園前駅下車 徒歩約10分
	11±・12日	⑤クリエイターズマーケットvol.45	■場所/ポートメッセなごや2・3号館 ◆名古屋本線名鉄名古屋駅からあおなみ線「金城ふ頭駅」下車 徒歩約8分
	16(木)	⑥秋葉大祭火渡り神事	■場所/秋葉山圓通寺 ◆名古屋本線神宮前駅下車 徒歩約5分
	25±	⑦ISOGAI花火劇場 in 名古屋港 ~次世代を担う子供たちに美しい花火を~	■場所/名古屋港ガーデンふ頭 ◆名古屋本線金山駅から地下鉄名港線「名古屋港駅」下車

※各種イベントにおいて、内容の変更や中止、延期される可能性がございます。最新の情報は公式サイト等でご確認の上、お出かけください。「新しい旅のエチケット」へのご協力をお願いいたします。



列車運行に関する情報が 公式ホームページ上でわかりやすくなりました!

名古屋鉄道は、10月30日、
ホームページでの列車運行に関する情報提供サービスを拡充し、
路線図を活用したわかりやすい案内に変更しました。
また、列車の走行位置も確認できるようになり、
利便性の向上を図っています。



▶ 名鉄ホームページの列車運行に関する情報について

列車運行情報が
わかりやすくなりました
(スマートフォン向け画面イメージ)



列車の走行位置を確認できるようになりました
(スマートフォン向け画面イメージ)



列車の走行位置を確認できます。また、列車のアイコンをクリックすると、列車ごとの停車駅や各駅の定時発着時刻も確認できます。

運転見合わせや遅延が発生している
区間が色で確認できるほか、発生事
象・理由を一覧で表示しています。

■ 詳細及び利用方はコチラ



TOPICS トピックス

証明写真機「Ki-Re-i」を40台設置しました

名古屋鉄道では、証明写真機を全台リニューアルし、DNPの「Ki-Re-i」を一部駅に設置しました。「Ki-Re-i」にはマイナンバーカードを直接申請できる機能が搭載されており、通知書を利用して申請が簡単にできます。また、顔写真データをスマートフォンへ保存する機能やスマートフォンの撮影画像をポストカードサイズでプリントできる機能も搭載されており、より便利になりました。

■設置駅／東岡崎駅・知立駅・名鉄名古屋駅・名鉄岐阜駅・知多半田駅・豊田市駅・津島駅・犬山駅・新鵜沼駅ほか



年末・年始期間中の土・休日ダイヤのご案内

名古屋鉄道では、12月29日(水)～1月3日(月)の年末・年始期間中は、「土・休日」のダイヤで運行いたします。お出かけの際は、ご注意ください。よろしくお願いいたします。

■詳しくは名鉄ホームページ(<https://top.meitetsu.co.jp>)をご覧ください。

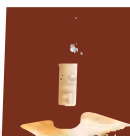
PRESENT

今月のプレゼント

1 P2掲載
外堀食堂&NICOの
「NICO定食」食事券を
ペア3組に



2 P3掲載
吉田屋の赤ワイン
「le fruit de
belle-garde」を5名様に
※ご応募は満20歳以上の方に限ります。



3 P5掲載
紀ノ国屋より
「贅沢な卵かけトリュフ
しょうゆ(150g)」を3名様に



4 P8掲載
コメダ珈琲店セントレア店で
ご利用いただける
「特別招待券(呈茶券)」を
ペア2組に



5 P8掲載
中部国際空港より
「なぞの旅人フーの
ぬいぐるみ」を2名様に



6
Windロゴ入り
牛革ブックカバー(黒・赤)
セットを5名様に



名鉄百貨店 12月の催事情報

※都合により、変更・中止となる場合がございます。

本店[本館]7階催場

~23日(木)まで

お歳暮ギフトセンター

1日(水)~7日(火)

冬のワコール大感謝市

8日(水)~13日(月)

冬のアクセサリバザール

15日(水)~23日(木)

冬のメンズスーツ・コートバーゲン

24日(金)~1月3日(月)

全国逸品掘り出しきもの市/
晴れ振袖百彩展/
ウエディングドレスセール

一宮店 6階イベント広場

~23日(木)まで

5階 お歳暮ギフトセンター

1日(水)~6日(月)

冬のビッグチャンスセール 併催 健康フェア

8日(水)~20日(月)

年末絵画・掛軸大感謝市

15日(水)~20日(月)

絨毯バザール

24日(金)~1月4日(火)

第21回 歳末・新春大北海道物産展



LETTERS 読者からのお便りをご紹介

◎レターズへのお便りは応募方法の必要事項をご記入の上、応募先までお送りください。

ちょっとした電車旅プランが好きです。名鉄沿線に住んでいるので、この行楽シーズンに楽しみたいと思います。今月末は電車に乗って犬山に出かける予定です。時間を作って島でふぐを食べて、のんびりもしたいです。【岡崎市 S.H.さん】

Wind
編集部

いつも名鉄電車をご利用いただき、ありがとうございます。犬山へのお出かけはいかがでしたか? 楽しんでいただけたら幸いです。また、「でんしゃ旅」の島プランはもうご利用になりましたか? これからの時期は「日間賀島ふぐづくしプラン」がオススメです。さらに、現在、「でんしゃ旅」の一部宿泊商品が「LOVEあいちキャンペーン」の対象となっており、最大5,000円割引で大変おトクにご利用いただけます!



詳しくはこちら

応募方法

Wind Club各コーナーへご応募の方は、ハガキまたは名鉄ホームページよりご応募ください。ハガキの場合は、必要事項をご記入の上、下記応募先までお送りください。プレゼントの発送をもって発表にかえさせていただきます。

▶ 必要事項:

①郵便番号・住所・氏名・年齢・性別・電話番号 ②当誌入手場所
③特に興味があったページ

また、あわせて ④プレゼント希望商品 ⑤当誌へのご感想・ご要望・お便りなど
⑥名鉄沿線のおすすめ情報をご記入ください。皆さまの情報をお待ちしています。

▶ 応募先: 〒450-8501(住所不要)

名古屋鉄道グループマーケティング部「Wind」係

▶ 締切: 12月20日(月) 消印有効

プレゼントへのご応募はこちら



1月号の予告

めいてつ駅まち散歩の特集駅は「伊奈」、
PICK UP! は「国宝・重要文化財」です。12月29日の発刊をお楽しみに!

名鉄グループ提供番組

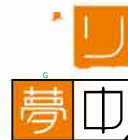
※番組内容が変更となる場合がございます。

東海テレビ
金曜22時52分より放送

3日・10日・17日・24日
西区・円頓寺編

中京テレビ
土曜11時45分より放送

4日・11日・18日
瀬戸線東大手駅界隈編
25日
扶桑町・大口町編



チカマチラウンジ×豆柴の大群 キャンペーン

12月15日~1月31日に「チカマチラウンジ」にて、manacaを使ったおトクなキャンペーンを実施。対象店舗でmanaca決済した方に、ミュー스타ポイントが通常の10倍もらえるほか、抽選で500ポイント、アイドルグループ「豆柴の大群」のサイングッズ等が当たります。manacaを持って、お腹もポイントも満たしにチカマチラウンジへ出かけましょう!

※ミュー스타ポイント付与には、事前に「ミュースター会員」へ登録したエムアイシー発行の記名式manacaが必要です。



〈プライバシーポリシーについて〉お客様の個人情報は、プレゼントの発送及び、個人を特定できない統計データ作成にのみ利用いたします。また、ご応募いただいた個人情報を第三者へ提供することはありません。
※掲載内容は変更または中止になる場合があります。詳しくは各店舗・施設へお問合せください。最新の情報は公式サイト等でご確認の上、お出かけください(すべて2021年11月22日現在のものです)。掲載価格はすべて税込価格です。