

Take Free

# Wind

名鉄沿線おでかけマガジン

12月号 めいてつ駅まち散歩  
特集 駅 | 前後

2020年

PICK  
UP!

鍋料理



# 前後

前後駅周辺には、閑静な住宅街が広がり  
自然豊かな公園が点在しています。

史跡や名刹をめぐり、

地元の美食を味わいましょう。



入母屋瓦葺の屋根が見事な豊明市有形文化財の山門は、享保2年(1717年)に建立。

## 特典 Wind特典

特典のある店でWindを提示すると、特典が受けられます。1冊につき2名様まで有効。他券との併用不可。

### ◆特典期間

12月1日(火)～31日(木)



このマークの店はプレゼントがあります。詳しくはP13をご覧ください。



左から、赤い表紙に金の地紋をあしらった納経帳(2,400円)、白い表紙の納経帳(1,500円)。

29日の8時～12時には、山門前の広場で朝市が開かれ、野菜や鮮魚、雑貨など約10店が並びます。

永正2年(1505年)に開創。本堂には御本尊の「釈迦如来」が祀られています。知多四国八十八ヶ所霊場の第一番札所としても知られ、こちらで札所となる寺の名前が入った納経帳を販売。開山所3ヶ寺、番外7ヶ寺を含む全98ヶ寺を巡礼し、御朱印をいただくのもおすすめです。毎月9日、19日、

## 知多四国巡拝の 起点となる古刹。



弘法堂に祀られる五結杵(ごこしよ)を撫でると悪運を防ぐと伝えられています。

## 曹源寺



明治13年(1880年)に再建された本堂。奥の間には桶狭間の戦いで討たれた今川義元の位牌も安置されています。

MAP P4-1

豊明市栄町内山45 ☎0562-97-0915  
※納経所は7:00～17:00 <http://t-sougenji.jp/>  
◆前後駅下車 徒歩約15分

情報をお寄せください

### 伊東和歌子さん(江南市)のおすすめ

以前、豊明の方と出かけた思い出の場所です。歴史ある素敵なお寺で、とても風情があります。庭園も四季折々楽しめますよ。

アンティークのテーブル席やこども連れに嬉しい座敷など、居心地のいい空間が魅力のカフェ。料理は「体にいいものを取り入れたい」と地元の野菜を中心に使用。パンやドリンク、ベーコンのほか、ブイヨンも手作りするなど無添加のものを取り入れています。「Sonora無添加ランチコース」はメインとして、6種類の Pasta や 3種類のピザの中からひとつをセレクト。原木から切り出した生ハムの旨味とチーズのコクが楽しめるオイルパスタや、生地から自家製のマルゲリータなどがいただけます。

## こどもにもやさしい 無添加のランチ。

## Pasta+CafeDining ソノラ Sonora



素材にこだわった平日限定の「Sonora無添加ランチコース(1,690円)」。



3種類のピザから選べる平日限定ランチの「ピザセット(1,150円)」。



店主ご夫婦 木田知爾さん  
文賀さん

オリーブオイルテイスターの資格を持ち、料理で使い分けており、2階の雑貨店ではスペインの有機オリーブオイルが購入できます。

### MAP P4-2

豊明市三崎町高鴨5-13 ホリーハイツ1階 ☎0562-93-0090  
11:00~14:00、18:00~21:00(ラストオーダー) ※土日は11:00~14:00、17:30~21:00(ラストオーダー)  
月曜休、火曜夜休 <http://pasta-cafedinning-sonora.com/>

◆前後駅下車 徒歩約18分、または前後駅から名鉄バス「高鴨」下車 徒歩約2分



1,000円以上お食事をされた方、  
200円引き。  
※イトインのみ。

店主の実家で栽培する無農薬野菜の一品料理や、長野・八ヶ岳産や北海道・江丹別産の粉を使用した手打ちそばのほか、肉や魚を使わない精進料理が味わえます。水分量を調整しながら、のどごし良く仕上げた香り高いそばは、あっさりとしたつゆとの相性も抜群。旬の野菜や魚介の天ぷらが付いた「天ざるランチ」で楽しめます。大豆の風味が豊かな引き上げ湯葉をのせた「生湯葉あんかけランチ」は、クルミで食感にアクセントをつけた一品で、寒い冬にぴったりです。

## 食材の滋味を感じる そばと精進料理。

## 瀧 本店



そばと5種類の天ぷらに、いなり寿司が付いた「天ざるランチ(1,325円)」。



かやご飯、小鉢、漬物が付く「生湯葉あんかけランチ(1,320円)」。



店主 瀧千秋さん

国産のどんこしいたけと利尻昆布で作るそばつゆは、甘さ控えめでキリッとした味を追求。そばの香りを引き立てます。

情報をお寄せください

一瀬杏菜さん(名古屋市)のおすすめ  
高校生の時からのファンです。「天井そば弁当(1,080円)」などボリューム満点の持ち帰り弁当もありますよ。



### MAP P4-3

豊明市三崎町ゆたか台34-8 ☎0562-95-3101  
11:00~20:30(ラストオーダー)  
※12/31は10:30~21:00(ラストオーダー)  
月曜休、1/1~4休  
<http://taki-honten.com/>

◆前後駅下車 徒歩約15分、  
または前後駅から名鉄バス「高鴨」下車 徒歩約3分



1,000円以上  
お食事をされた方、  
100円引き。



PRESENT 1  
詳しくはP13/

季節の生花や観葉植物、ガーデニング用品、肥料などのほか、店長がセレクトするユニークな多肉植物や、冬から春にかけて咲くシクラメン(598円)、かわいらしいプリンセチア(1580円)など、多彩な植物が揃います。この時期はクリスマス雑貨も充実。クリスマスリース、「ブリキのスノーマン」など、どれも華やかで愛らしいものばかり。また、もともと米屋だったため、店内には米コナーも。粘りが強く味が濃い長野県産の「菅沼さんのミルキークイーン5kg(2550円)」など、全国から厳選した米が並びます。

## 心がときめく 花とクリスマス雑貨。



左から、「ナチュラルボールリース(1,320円)」、「毛糸のスノーマン(648円)」、「ブリキのスノーマン(2,333円)」。



店長 外山啓さん

一度使った土を再び元気にする改良剤など、さまざまな肥料もあります。ガーデニングにぜひご活用ください。

## LAPガーデン



直径約33cmのモダンなクリスマスリース(各3,888円)。左からレッド、シルバー。



MAP P4-4

豊明市二村台2-20-2 ☎0562-93-3066

9:00~18:30 1/1~3休

<https://lapg3066.business.site/>

◆前後駅下車 徒歩約16分、または前後駅から名鉄バス「二村台一丁目」下車 徒歩約4分

PRESENT 2  
詳しくはP13



トウモロコシ粉で作られた細い麵・カダイフを巻いた「海老のサクサクくるくる揚げ(803円)」。スイートチリソースで味わいます。

特典 お食事された方に、700円以下のワンドリンクをサービス。



店長 長谷川雄一さん

事前に電話でご連絡いただければ、前後駅からの送迎も行います。1名様からでもお気軽にご利用ください。

MAP P4-5

豊明市三崎町高鴨2-9 ☎0562-95-5311

11:30~14:00、17:00~23:40(ラストオーダー)

※金曜・土曜は翌2:40(ラストオーダー)、12/28~1/5は17:00~翌2:40(ラストオーダー) 無休

◆前後駅下車 徒歩約16分、または前後駅から名鉄バス「高鴨」下車 徒歩約1分

常連の方がいつ訪れてもあらたな味に出会えるよう、和・洋・中・エスニックと、枠にとられない約100種類の料理をラインアップ。アイデア豊かな店主が、流行を取り入れながら考案する創作料理が充実。看板メニューの「イカわたのゴロ焼き」は、濃厚な味わいのお酒が進む一品。ペにご飯(330円)を入れて雑炊にするのもおすすめです。また、牛の大動脈を炒めた「やみつぎ! コリコリ焼き(803円)」のほか、日替わりなども豊富。愛知をはじめとする全国各地から料理に合わせて厳選した地酒や、ワイン、焼酎などとともに楽しめます。



新鮮なイカのワタを、イカの身と白菜やタマネギに絡めた「イカわたのゴロ焼き(968円)」。旨味と酸のバランスが取れた酒「醸し人九平次 純米大吟醸(1,078円)」と相性も抜群。



今月のほろよい

もろこし家

ジャンルを超えた  
創作料理を  
お酒のアテに。

# 名古屋本線

## ぜんご 前後駅周辺



大正12年(1923年)4月、愛知電気鉄道の前後駅として開業。大正13年(1924年)4月、複線化。昭和10年(1935年)、名岐鉄道との合併を経て、名古屋鉄道の駅へ。昭和62年(1987年)12月、橋上新駅舎完成。昭和63年(1988年)4月に上り副本線新設、その後遅れて下り副本線が完成し、現在に至ります。2面4線の駅で、急行・準急・普通が停車。橋上となる改札階に広場やバスターミナルなどがあります。

名鉄名古屋駅からのご案内

アクセス

名古屋本線豊橋方面急行に乗車  
約20分

片道運賃 410円



### 御菓子司 久乃屋



昭和36年(1961年)創業の和菓子店。旬の大粒イチゴを十勝産小豆の粒餡と羽二重餅で包んだ「いちご大福(230円)」は、ジュシーで甘酸っぱい人気商品。赤えんどう豆のほどよい塩味と餡の甘さが絶妙な「塩豆大福(150円)」や、沖縄産黒糖を使った蒸しカステラの「豊明太鼓(160円)」など風味豊かな逸品に出会えます。

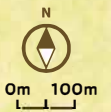
豊明市前後町善江1662-2 ☎0562-97-5168  
8:30~19:30(日曜は18:30まで)  
※1/1は10:00~18:00、1/2・3は9:00~19:00 火曜休  
◆前後駅下車 徒歩約2分



瀧本店(P2)

このマークはWind特典のある店

- ☐ 郵便局
- ☐ 寺院
- ☐ ガリンスタンド
- ☐ 銀行
- ☐ 神社
- ☐ 消防署
- ☐ 病院
- ☐ 工場
- ☐ 警察署
- ☐ 宿泊施設
- ☐ コンビニ
- ☐ 交番



### 前後駅前広場イルミネーション



「駅を利用する多くの人々に楽しんでほしい」と、12月25日まで駅前広場のイルミネーションを開催。約6万球の光で幻想的に彩られます。今年も登場する「ハートのアーチ」の前で写真を撮ると、幸せになれるといわれています。また、光の中を散歩できる「芝生イルミネーション」なども設置。写真は昨年の様子です。

17:00~22:00  
◆前後駅下車



Pasta+CafeDining Sonora(P2)



1 曹源寺

### 阿野一里塚(あの一りづか)



慶長9年(1604年)、徳川家康の命により、旧東海道の両側に一里(約4km)ごとに設けられた道しるべのひとつで、日本橋から86里目にあたります。昔のままの姿で道の両側に残っているのは現存する全国の一里塚のなかでも珍しく、国指定の史跡に選ばれています。

◆前後駅下車 徒歩約12分

# 名鉄沿線MAP



## 名鉄沿線イルミネーション情報

~12/25🎄まで	①メイエキイルミ2020	■場所/名鉄名古屋駅周辺 ◆名古屋本線名鉄名古屋駅下車
~1/11🎄まで	②市制施行50周年記念「スターダスト・ファンタジーちた」2020	■場所/朝倉駅周辺 ◆常滑線朝倉駅下車
~1/11🎄まで	③イルミネーションストーリー in とよた 2020	■場所/豊田市駅周辺 ◆三河線豊田市駅下車
~1/11🎄まで	④岡崎イエヤスコウイルミネーション	■場所/岡崎公園 ◆名古屋本線東岡崎駅または岡崎公園前駅下車 徒歩約10分
~1/31🎄まで	⑤冬のセタカーニバル ~一宮イルミネーション~2020	■場所/名鉄一宮駅周辺 ◆名古屋本線名鉄一宮駅下車
~2/14🎄まで	⑥とよはしキラキラ☆イルミネーション2020	■場所/豊橋駅東口周辺 ◆名古屋本線豊橋駅下車
~3/31🎄まで	⑦セントレア「ゆめあかり」プロジェクト ~心をひとつに、みんなで灯す希望のあかり~	■場所/中部国際空港 セントレア ◆空港線中部国際空港駅下車
12/5🎄~2/14🎄まで	⑧学びの森イルミネーション	■場所/学びの森プロムナード ◆各務原線各務原市役所前駅下車 徒歩約1分

※内容の変更や中止、延期される可能性があります。最新の情報は公式サイト等でご確認の上、お出かけください。  
※「新しい旅のエチケット」へのご協力をお願いいたします。

2021 新春謝恩 迎春1DAYフリーきっぷ

前売限定 2021 新春謝恩 迎春1DAYフリーきっぷ

名鉄電車1日乗り放題 + 特別車両券(ミューチケット)割引券2枚付き

- 発売期間/12月1日(火)~31日(木)
  - 通用期間/1月1日(祝)~11日(祝)のいずれか一日
  - 発売金額/2,000円 ※小児の設定はございません。
  - 発売箇所/名鉄出札係員配置駅(弥富、赤池駅を除く)、名鉄名古屋駅サービスセンター 名鉄観光サービス一部支店
- ※ご利用時には上記発売箇所にて、専用のフリーきっぷにお引き換えください。特別車をご利用の場合は別途、特別車両券(ミューチケット)が必要です。



- 日本モンキーパーク 入園無料券
- ミュープラット金山・江南・大曾根 SAKUMACHI商店街 ドリンクサービスや割引など
- 名鉄百貨店本店・一宮店 プレゼントや指定商品の割引など
- 名鉄海上観光船 往復乗船代割引
- ファミリーマート 飲料全品30円引き
- ロッテリア 500円以上お買上げの方に10%OFF
- ..... ほかにも優待があります .....
- 犬山成田山 護摩木箸プレゼント
- 秋葉山 円通寺 ともしびプレゼント



元日から11日までのいずれか1日、名鉄電車が謝恩価格の2000円で乗り放題になる「迎春1DAYフリーきっぷ」が、今年も12月1日~31日まで、前売限定で発売されます。今年は正月三が日の混雑を緩和するため、通用期間を延長しました。きっぷには、ミュープラット金山・江南・大曾根や、SAKUMACHI商店街、名鉄百貨店本店・一宮店など、沿線のさまざまな施設や店舗で使える優待特典も付いて、さらにおトクに。通用期間が延びたことで、お出かけのプランも広がります。この機会におトクなきっぷをぜひご利用ください。

■詳しくは名鉄ホームページ、または専用チラシをご覧ください。

2021年は、通用期間を延長して登場！  
利用できる日が増え、使いやすくなりました！

岐阜まち歩きキャンペーン



■期間/2月7日(日)まで

主な駅からの発売金額(大人おひとり様)			
名鉄名古屋	2,210円	東岡崎	3,200円
金山	2,290円	犬山	2,030円

※12/30~1/3を除く。小児の設定もございません。



ノスタルジックな趣が残るまち・岐阜へ。  
2種類のきっぷは目的に応じて使い分けよう！

「岐阜まち歩き」きっぷ

- 名鉄岐阜駅までの名鉄電車 往復割引乗車券
- 岐阜バス指定区間内乗り放題 1DAYフリーきっぷ
- 「麒麟がくる 岐阜 大河ドラマ館」入場引換券
- 川原町まちあるきクーポン引換券

川原町まちあるきクーポン 対象店舗例



「岐阜歴史探索」きっぷ

- 名鉄岐阜駅までの名鉄電車 往復割引乗車券
- 岐阜バス指定区間内乗り放題 1DAYフリーきっぷ
- 「麒麟がくる 岐阜 大河ドラマ館」入場引換券
- 金華山ロープウェイ 往復乗車引換券
- 岐阜城 入場引換券

主な駅からの発売金額 (大人おひとり様)

名鉄名古屋	2,700円
金山	2,780円
東岡崎	3,690円
犬山	2,520円

※小児の設定もございません。



大河ドラマの世界観を体感できる「麒麟がくる 岐阜 大河ドラマ館」や川原町の古い町並みなど、戦国武将ゆかりの地をおトクに楽しめる「岐阜まち歩きキャンペーン」を2月7日まで開催しています。お出かけには、名鉄岐阜駅までの往復割引乗車券と岐阜バス指定区間内の1DAYフリーきっぷに、「麒麟がくる 岐阜 大河ドラマ館」入場引換券、川原町まちあるきクーポン引換券がセットになった「岐阜まち歩き」きっぷがおおすすめです。川原町まちあるきクーポンは、ご当地スイーツなどと引き換えができ、当時の雰囲気が残る川湊の町並みをのんびり散策できます。

■詳しくは名鉄ホームページ、または専用リーフレットをご覧ください。 ※瀬戸線の各駅及び名鉄岐阜駅が発駅になる設定はございません。  
■お問合せ・お求め/名鉄出札係員配置駅(弥富、赤池駅を除く)、名鉄名古屋駅サービスセンター、名鉄観光サービス一部支店

おでかけ情報 & ア・ラ・カルト

おトクなプランがさらにお値打ちに！  
 新春は近場で、グルメと温泉を心ゆくまで。

**Go To トラベル対象商品です。**

**でんしゃ旅** 事前予約制 大人2名様以上でお申し込みください。

## 新春謝恩プラン

平日限定 (休前日を除く) **宿泊**

名鉄電車全線 2DAYフリーきっぷ + ミューチケット特別割引券付

旅行代金 / おとなお一人様 **10,000円**

宿泊(1泊2食) おとな2名一室から料金アップなし

■設定期間 / 1月4日(月)～3月19日(金)の平日限定(休前日を除く)

**南知多 花乃丸**

■モデルコース / 1日目 名鉄各駅=<名鉄電車>=河和駅=<送迎>=旅館(夕食・宿泊)

2日目 旅館(朝食)=<送迎>=河和駅=<名鉄電車>=名鉄各駅

うれしいおもてなし

杉本美術館 入館割引券 おとな(高校生以上) 300円で入館 ※中学生以下は入館無料

南知多ビーチランド 入園割引券 おとな(高校生以上)600円割引 こども(2歳以上)100円割引

**長良川温泉 岐阜グランドホテル**

■モデルコース / 1日目 名鉄各駅=<名鉄電車>=名鉄岐阜駅=<ホテル専用送迎バス>=ホテル(夕食・宿泊)

2日目 ホテル(朝食)=<ホテル専用送迎バス>=名鉄岐阜駅=<名鉄電車>=名鉄各駅

※ご夕食は「和食」「洋食」「中華」からグループ単位でお選びください。

**洋食**

**和食**

**中華**

1月4日から、名鉄電車全線 乗り放題の2DAYフリーきっぷと、選べる宿の1泊2食付き宿泊が付いて、平日限定10000円と破格の「でんしゃ旅 新春謝恩プラン」がスタートします。「岐阜グランドホテル」では、名湯・長良川温泉をゆつくりと堪能し、夕食は和食・洋食・中華からグループ単位で選べます。また、金華山口ロープウェイの割引券を使って空中散歩を楽しみましょう。南知多の「花乃丸」では、海鮮会席料理に舌鼓。大浴場で海を眺めながら温泉を満喫するのもおすすめです。通常3600円のミューチケットが1800円で購入できる特別割引券も付いて、さらにおトクです。

**Go To トラベル対象商品です。**

**でんしゃ旅** 篠島 冬の新定番 1～3月限定

## 篠島の旬 牡蠣御膳

事前予約制 おとな2名様以上でお申し込みください。 ■期間 / 1月4日(月)～3月31日(水)

旅行代金 / ※日帰りの食事時間は11時から14時まで。入浴は含まれておりません。

日帰り	宿泊 平・休日	宿泊 休前日
おとなお1人様 <b>8,900円</b> こどもお1人様 <b>5,700円</b>	おとなお1人様 <b>15,000円</b> こどもお1人様 <b>9,200円</b>	おとなお1人様 <b>18,900円</b> こどもお1人様 <b>10,600円</b>



牡蠣御膳は3人前です。仕入れ状況により料理内容の一部を変更する場合がございます。お子さまは別料理です。

名鉄電車全線乗り放題フリーきっぷ 特別車両券(ミューチケット)割引券付

名鉄海上観光船 河和港⇄篠島港間フリー

磯の香りが口いっぱい広がる 篠島の旬 牡蠣御膳

フリーきっぷ提示で **うれしい特典**

レンタサイクル 100円割引など ※ほかにも、粗品プレゼントや割引などの特典があります。

日帰りモデルコース 各駅=<名鉄電車>=河和駅・河和港～<名鉄海上観光船>～篠島港=旅館(昼食)=篠島港～<名鉄海上観光船>～河和港・河和駅=<名鉄電車>=各駅

※旅行代金にはフリーきっぷと日帰りの場合は昼食代金、宿泊の場合は宿泊代金(1泊2食)を含みます。フリーきっぷは名鉄電車全線及び名鉄海上観光船の河和港⇄篠島港間で、日帰りは1日、宿泊は連続2日間乗り放題です。特別車をご利用の場合は、別途特別車両券(ミューチケット)が必要です。最少催行人員はおとな2名様です。添乗員は同行いたしません。

しらすや真鯛などが有名な篠島で、牡蠣の養殖が本格的に始まりました。篠島の漁師たちが丹精込めて育てた、ぷりぷりでクリーミーな牡蠣を堪能できる「篠島の旬 牡蠣御膳」が1月～3月限定で発売。名鉄電車と名鉄海上観光船(河和港⇄篠島港間)のフリーきっぷがセットになって、日帰りか宿泊から選ぶことができるお値打ちプラン。食事は、蒸し牡蠣や牡蠣鍋、牡蠣飯、牡蠣揚げ物(天ぷら)に、季節の刺身など全11品が味わえる豪華なコースです。プランには島内の指定店舗で受けられるうれしい特典も付いているので、風光明媚な篠島をおトクに満喫しましょう。

詳しくは名鉄ホームページ、または専用チラシをご覧ください。

お問合せ・ご予約 / 名鉄主要駅、名鉄名古屋サービスセンター、名鉄観光サービス主要支店、東濃鉄道各店舗、碧海観光サービス各支店

旅行企画・実施 / 名古屋鉄道株式会社 愛知県知事登録旅行業第2-290号 名古屋市熱田区三本松町18-1 (一社)全国旅行業協会正会員

Webでもお申込みいただけます。

Webからのお申込みは出発日の前日から起算して6日前までにお申し込みください。



犬山・岐阜 お城めぐりきっぷ

Go Toトラベル対象商品です。

■期間 / 1月31日(日)まで

お支払い実額 (おとな・おひとり様) **3,250円**

発売金額(旅行代金) | 発売金額への給付金 | お支払い実額  
**5,000円** | **1,750円** | **3,250円**

※小児の設定はございません

名鉄電車1DAYフリーきっぷ & 特別車両券(ミュートケット)引換券2枚

犬山城入場券引換券 | 岐阜城入場券引換券

金華山ロープウェイ 往復乗車券引換券 | 岐阜バス(指定区間内) 1DAYフリーきっぷ

地域共通クーポン ×15%  
 発売金額の総額

※当きっぷは、乗車駅にお戻りいただくことが割引適用条件です。特別車をご利用の場合は別途特別車両券(ミュートケット)が必要です。



犬山城

GoToトラベルでおトクにお出かけ。  
 国宝犬山城と岐阜城をぶらりと散策。

現存する日本最古の天守を誇る国宝 犬山城と、眼下に清流長良川を望む天下統一の本拠地・岐阜城。歴史情緒あふれるそれぞれの城下町を満喫できる「犬山・岐阜 お城めぐりきっぷ」を1月31日まで発売中。名鉄電車全線乗り放題1DAYフリーきっぷに、特別車両券引換券2枚、指定区間内の岐阜バス1DAYフリーきっぷ、犬山城入場券引換券、岐阜城入場券引換券、金華山ロープウェイ往復乗車券引換券まで付いた盛りだくさんのプランが、GoToトラベルの適用で3250円とお値打ちに！さらに、地域共通クーポンを使って、城下町で食べ歩きやお買い物も楽しめます。



岐阜城

■詳しくは名鉄ホームページ、または専用チラシをご覧ください。

■お問い合わせ・お求め/名鉄出札係員配置駅(弥富、赤池駅を除く)、名鉄名古屋駅サービスセンター、名鉄観光サービス一部支店

名鉄百貨店

「めいてつ特選 和風三段重」 21,600円。

「めいてつ特選 一口おせち 和洋二段重」 15,000円。

京都では限られた一流料亭の証「用達会」の会員、京料理味ま野監修のおせち料理「めいてつ特選 風三段重」。冷めても美味しい、洗練された味付けを堪能できます。煮物は、東海エリアの皆さまに親しみやすい味付けにアレンジ。また、食べやすい一口大で詰め合わせた「めいてつ特選 一口おせち 洋二段重」もおすすです。

■詳しくはホームページ(<https://www.e-meitetsu.com>)をご覧ください。

名鉄百貨店[本店] ☎052-585-1720(10:00~20:00)  
 [一宮店] ☎0586-46-8339(10:00~18:30)  
 ※ご予約承り期間12/25まで、お渡し12/31(10:00~15:00)

名鉄グランドホテル

「和洋スイーツ三段重」 30,000円。

「名鉄電車 パノラマカーおせち」 13,000円。

おせち王道の和風に、お子さまにも嬉しい洋風、さらにスイーツまで楽しめる豪華な「和洋スイーツ三段重」は、ご家族だんらんのひとつとくにぴったりなおせち料理です。ほかにも、名鉄電車往年の人気車両・パノラマカー7000系がデザインされた 風・洋風の一段重「名鉄電車パノラマカーおせち」もあります。

■詳しくはホームページ(<https://www.meitetsu-gh.co.jp/>)をご覧ください。

名鉄グランドホテル 宴会予約センター ☎052-582-2227(10:00~18:00)  
 ※ご予約承り期間12/25まで、お渡し12/31(10:00~16:00)

PRESENT 3  
 \詳しくはP13/

PICK UP!

# 鍋料理

鍋料理が恋しくなる冬も本番。出汁の効いた具だくさんの鍋を美味しくいただきますよ。



うどん、豆腐も付く「やぐらちゃんこ鍋 しょうゆ味(1人前2,530円)」。2人前から注文可能。写真は2人前。



ゆったりと広い店内はすべて座敷席。壁には力士のサインがずらりと並んでいます。

特典

ディナータイムに  
ちゃんこ鍋を注文された方に、  
ソフトドリンクをサービス。

MAP P5-1

碧南市立山町3-19-1 ☎0566-48-8500  
11:30~14:00、17:00~22:00(ラストオーダー)  
※1/1~3は11:30~14:00、  
17:00~21:00(ラストオーダー)  
月曜昼休、12/31休  
<http://www.5d.biglobe.ne.jp/~yagura/>  
◆三河線北新川駅下車 徒歩約20分

本物さながらの土俵がある相撲部屋のような雰囲気の内、宮城野部屋の元力士であった創業者の味をそのまま再現するちゃんこ料理が楽しめます。一番人気の「やぐらちゃんこ鍋 しょうゆ味」はじっくりと時間をかけて抽出した鶏ガラの出汁と醤油で仕上げたスープに、約20種類の具が入るボリューム満点の鍋。しょうがの効いたつみれや肉、魚介野菜の旨味がスープに加わり、深みのある味わいです。自家製のアジのつみれが入る「つみれちゃんこ鍋(2,750円)」は、さっぱりとした手作りポン酢でいた

栄養満点で満腹に！  
力士直伝のちゃんこ鍋。



## お江戸本店

香ばしい「炙りもつ鍋」。

黒毛和牛の白モツのみを使用。切れ込みを入れて特製ダレを揉み込み、炙ったモツが鍋に入っています。「明太子炙りもつ鍋(1人前2,079円)」は、塩スープのなかに青森十三湖産のヤマトシジミの風味が感じられ、明太子とも相性抜群です。2人前から注文可能。写真は2人前。



MAP P5-4

豊橋市松葉町1-24 ☎0532-53-0150  
17:00~23:30(ラストオーダー)  
12/31、1/1休  
<https://oedo-gginternational.gorp.jp/>  
◆名古屋本線豊橋駅下車 徒歩約3分

## 海鮮創作酒房 湾

冬の贅沢食材を鍋で。

伊勢湾や三河湾で獲れた地魚や、自家栽培の無農薬野菜が自慢。コラーゲンと旨味がたっぷりの「あんこう鍋(手前、1人前2,510円)」や、昆布と野菜のシンプルな出汁で味わう「ふぐ鍋(奥、1人前3,060円)」がおすすです。夜のみの提供で2人前から注文可能。写真は2人前。



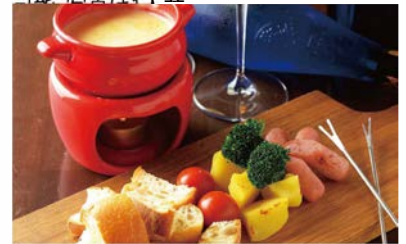
MAP P5-3

常滑市坂井梅狭間13-1 ☎0569-37-1170  
11:00~14:00、17:00~20:30(ラストオーダー)  
水曜、第2火曜休、12/31、1/1休 ※12/30は営業  
<http://aichi.j47.jp/bei/>  
◆知多新線上野間駅下車 徒歩約20分

## イタリアン&生パスタ 黒ひげ

濃厚なチーズを満喫。

熱々でいただく「スイス風チーズフォンデュ(1人前1,320円)」は、モッツアレラチーズとナチュラルチーズをブレンド。チーズそのものの味を楽しめます。北海道産のじゃがいもや粗挽きウインナーなどの具材もたっぷり付きます。11時から注文可能。写真は1人前。



MAP P5-2

稲沢市平和町法立北瀬古68 ☎0567-55-9292  
8:30~10:20、11:00~14:30、  
17:00~20:30(ラストオーダー)  
※土日祝は8:00~ 水曜休、12/31休  
◆尾西線丸洲駅下車 徒歩約18分



3種類の味噌をブレンドして作るスープで、牡蠣の濃厚な旨味が楽しめる「かきみそ鍋(1人前1,650円)」。

昭和の大衆的な雰囲気漂う空間で、一人から気軽に小ぶりの鍋料理が食べられます。鍋料理は全14種類もあり、マイルドな辛さの「キムチ鍋」や、脂がのった地鶏を使う「鶏水炊き」、浜名湖産の大粒の牡蠣で作る「かきみそ鍋」など、ジャンルも多岐にわたります。野菜や豆腐などのトッピングも多彩で、自分好みの鍋にカスタマイズも。中には「ちゃんぽん麺(210円)」や「飯もあります」「鬼からしきゅうり(385円)」や、白だしで味付けをした「京橋たまご焼(429円)」など、箸休めにぴったりの一品料理も揃います。

## 一人前の小さな鍋に 具材がたっぷり。



料理一品をご注文の方に、  
ワンドリンク(429円以内)を  
サービス。

左から、ボン酢で味わうあつざりとした「鶏水炊き(1人前968円)」、ネギやタマネギなどの野菜がたっぷり入った「キムチ鍋(1人前935円)」。

MAP P5-5

岐阜市長住町2-16-6 ☎058-213-3039  
14:00~22:00(ラストオーダー)  
※土日祝は12:00~(1/1~3は除く)  
12/1・7・14・15・21・28休  
<https://gifunabeya.gorp.jp/>

◆名古屋本線名鉄岐阜駅下車 徒歩約2分



脂の濃厚な旨味が楽しめる「三枚肉セット(1人前1,518円)」。2人前から注文可能。スープは「四川火鍋スープ」「豆乳スープ」。写真は2人前。

スープに、シャキシャキのレタスと薄切りにしたジューシーな豚肉をくぐらせて味わう「レタしゃぶ」を看板に掲げる創作居酒屋。豚肉は好みで「肩ロース」「サーロイン」「三枚肉」から選べます。スープは、ニンニクとネギの旨味がガンンと感じられる中華風の「豚吟秘伝スープ」のほか、旨辛の「四川火鍋スープ」、和風の「トマトスープ」、まろやかな「豆乳スープ」、季節のスープの5種類から最大2種類を選び、味の違いを楽しめます。また、一品料理として、「豚の角煮(968円)」「豚バラトマト炒め(858円)」なども充実しています。

## レタスと豚肉が主役の ヘルシーなしゃぶしゃぶ。



PRESENT 4  
詳しくはP13/



1人あたり3,000円以上  
お食事をされた方、  
お会計から15%割引。

知多半島産の「ハッピーボーク」を使った「サーロインセット(1人前1,958円)」。2人前から注文可能。スープは「豚吟秘伝スープ」「トマトスープ」。豆腐や水菜、ラーメンなどでアレンジも。写真は2人前。

MAP P5-6

名古屋市中区栄4-9-10 愛信プラザビル2階  
☎052-261-3900  
17:00~翌4:00(ラストオーダー)  
1/1休

◆瀬戸線栄町駅下車 徒歩約9分





## 尾張旭市制50周年及び 印場駅復活25周年記念イベント

尾張旭市は、1970年12月1日、市制施行により旭町から尾張旭市となって今年で50周年を迎えました。また、同市にある印場駅は1944年に休止となったのち、1995年、200m程度栄町駅寄りの場所で復活して、25周年を迎えました。これらを記念し、尾張旭市と連携して記念イベントを実施します。今号では、同イベントなどについて紹介します。



### ▶ 尾張旭市制50周年及び印場駅復活25周年記念イベント

#### ■ 記念入場券セット発売

瀬戸線の尾張旭市内にある4駅(印場・旭前・尾張旭・三郷)及び尾張旭駅の旧駅名「旭新居」を合わせた5駅の記念入場券5枚と、市制記念券引換券を記念台紙にセットして発売。市制記念券引換券を記念入場券発売期間中に尾張旭市の施設「スカイワードあさひ(2階受付窓口)」へお持ちいただくと、市制記念券と引き換えができます。「スカイワードあさひ」2階受付窓口対応時間は平休日9時～22時(12/29～1/3は休館)です。

- 発売金額 / 850円
- 発行数 / 1,500セット
- 販売期間 / 2020年12月1日(火)～2021年3月31日(水)
- 発売場所 / 尾張旭駅、三郷駅(各750セット)

#### ■ 瀬戸線4000系車両への記念ヘッドマーク掲出

尾張旭市制50周年にちなみ、4005号車に記念ヘッドマークを掲出します(12月下旬までを予定)。

#### ■ ウォーキング企画(お散歩コース)開催

当社で開催中のウォーキング企画(お散歩コース)を、市制50周年に合わせ、尾張旭市内で12月20日まで開催します。

※詳しくは名鉄ホームページ(<https://top.meitetsu.co.jp>)をご覧ください。



記念台紙



記念ヘッドマーク

### ▶ 「SAKUMACHI商店街」が2020年度グッドデザイン賞を受賞

当社がエイトデザイン(株)と開発した名鉄瀬戸線清水駅～尼ヶ坂駅間をつなぐ商業施設「SAKUMACHI商店街」が、2020年度グッドデザイン賞を受賞しました。

高架下に新しいまちの活気生まれることをイメージし、地域の交流の場を意識したデザインが評価されました。訪れる人々の多様な交流を創出し、地域の活性化を目指しています。



### 年末・年始期間中の土・休日ダイヤのご案内

名鉄では、12月29日(火)～1月3日(日)の年末・年始期間中は、「土・休日」のダイヤで運行いたします。また、12月29日(火)は一部列車の時刻を変更いたします。お出かけの際は、ご注意くださいようお願い申し上げます。

■詳しくは名鉄ホームページ(<https://top.meitetsu.co.jp>)をご覧ください。



## シルバーパス・ゴールドパスを利用して、移動をおトクに!

お仕事にもお出かけにもご利用いただける「シルバーパス65」「ゴールドパス70」は、  
ご高齢者向けのとってもおトクな乗車券です。

有効期間内なら、名鉄バスの一般路線を何回ご乗車いただいても定額で、安心してご利用いただけます。  
名鉄バスの沿線には、名所・旧跡もたくさんありますので、  
シルバーパス・ゴールドパスをお買い求めのうえ、お出かけください。

### ◆ご利用期間と販売価格

券種	シルバーパス65	ゴールドパス70
購入対象者	満65歳以上70歳未満	満70歳以上
1か月	6,000円	5,000円
2か月	12,000円	10,000円
3か月	18,000円	15,000円

### ◆販売箇所

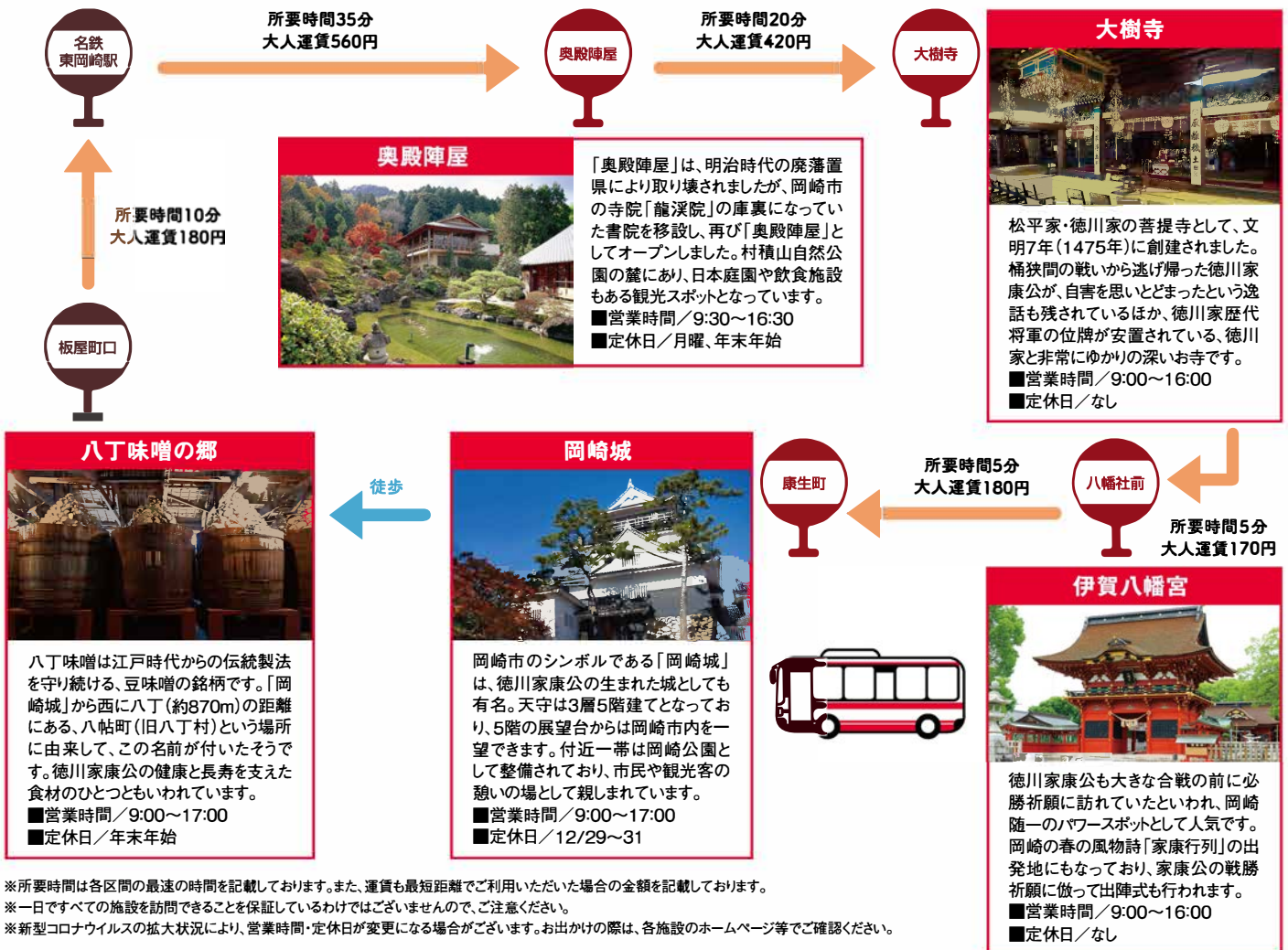
名鉄バス	●名鉄バスセンター ●名鉄バス東岡崎出札 ●名鉄バス一宮出札 ●高蔵寺インフォメーション ●名鉄バス蒲郡管理所(シルバーパス・ゴールドパスのみ取扱)
名古屋鉄道	●愛知県内の主要駅の一部及び名鉄名古屋駅サービスセンター
名鉄観光サービス	●愛知県内の一部の店舗

※ご購入いただく際に、年齢のわかる公的な証明書が必要となります。manacaをお持ちでない方は、購入時にデポジット(預り金)として、別途500円が必要となります。

## モデルコース 岡崎編

画像提供/岡崎市

徳川家にゆかりのある、岡崎市内の観光スポットを中心にめぐるモデルコースです。  
ゴールドパス・シルバーパスをお持ちであれば、各区間の運賃は一切不要です。



※所要時間は各区間の最速の時間を記載しております。また、運賃も最短距離でご利用いただいた場合の金額を記載しております。  
※一日ですべての施設を訪問できることを保証しているわけではございませんので、ご注意ください。  
※新型コロナウイルスの拡大状況により、営業時間・定休日に変更になる場合がございます。お出かけの際は、各施設のホームページ等でご確認ください。

詳しくは名鉄バスホームページ(<http://www.meitetsu-bus.co.jp/>)をご覧ください。

PRESENT  
今月のプレゼント

1 P2掲載  
瀧本店の  
2,000円分の  
お食事券を3名様に



2 P3掲載  
LAPガーデンの  
植物肥料セット  
(約4,000円相当)を5名様に



3 P8掲載  
名鉄グランドホテルまたは  
名鉄ニューグランドホテルで  
使えるランチ券をペア2組に



4 P10掲載  
レタしゃぶ専門店  
豚吟女子大小路店の  
「レタしゃぶコース」  
食事券をペア2組に



5  
Windロゴ入り  
牛革ブックカバー(黒・赤)  
セットを5名様に



6  
Windオリジナル  
シャープペンシルを  
5名様に



## 名鉄百貨店 12月の催事情報

※都合により、変更・中止となる場合がございます。

### 本店[本館]7階催場

※1月1日(祝)は休業。

~1日(火)まで

### 第12回 チャリティー美術品大感謝市

~23日(水)まで

### お歳暮ギフトセンター

2日(水)~8日(火)

### 冬のワコール大感謝市

9日(水)~14日(月)

### シューズバッグバザール/ クリスマス ハンドメイドマーケット

16日(水)~25日(金)

### 冬のメンズスーツ・コートバーゲン

26日(土)~30日(水)

### 第13回 全国逸品掘り出しきもの市

26日(土)~1月4日(月)

### 晴れ振袖百彩展/ 歳末・新春アクセサリー& ワールド雑貨バザール

### 一宮店 6階イベント広場

※1月1日(祝)は休業。

~7日(月)まで

### 真冬の婦人服 理由ありお買得市

~23日(水)まで

### 5階 お歳暮ギフトセンター

9日(水)~14日(月)

### 絵画・掛軸展/健康フェア

16日(水)~21日(月)

### 絵画・掛軸展

23日(水)~1月4日(月)

### 第20回 歳末・新春大北海道物産展



## LETTERS 読者からのお便りをご紹介

◎レターズへのお便りは応募方法の必要事項をご記入の上、応募先までお送りください。

仕事で名鉄をよく利用しています。Windは地元のトピックやランチの場所が掲載されていて、お客さまとの話のきっかけになるため、重宝しています。

【岐阜市 T.S.さん】

### Wind 編集部

名鉄電車をご利用いただき、ありがとうございます。Windがお仕事の場面でも役立っていること、大変嬉しく思います。Windをきっかけに話が弾み、良いご縁に繋がれば幸いです。お仕事の合間や休日に、ぜひ気になるお店・スポットへ実際に足を運んでみてくださいね。

### 応募 方法

Wind Club各コーナーへご応募の方は、ハガキまたは名鉄ホームページよりご応募ください。ハガキの場合は、必要事項をご記入の上、下記応募先までお送りください。プレゼントの発送をもって発表にかえさせていただきます。

### ▶ 必要事項:

- ①郵便番号・住所・氏名・年齢・性別・電話番号 ②当誌入手場所  
③特に興味があったページ

また、あわせて④プレゼント希望商品 ⑤当誌へのご感想・ご要望・お便りなど  
⑥青山駅、若林駅周辺のおすすめスポットや情報、おすすめのロケ地をご記入ください。皆さまの情報をお待ちしています。

▶ 応募先: 〒450-8501(住所不要)

名古屋鉄道グループ事業推進部「Wind」係

▶ 締切: 12月20日(日)消印有効

プレゼントへのご応募はこちら



### 1月号の予告

めいてつ駅まち散歩の特集駅は「国府」、  
PICK UP! は「個性的な寺社」です。12月28日の発刊をお楽しみに!

### 名鉄グループ提供番組

※番組内容が変更となる場合がございます。



東海テレビ  
土曜11時25分より放送

12月の放送予定

- 5日 長尾地区祭礼 後編(武豊町)  
12日 能登の祭り文化 前編(輪島市)  
19日 能登の祭り文化 後編(輪島市)



中京テレビ  
土曜11時45分より放送

12月の放送予定

- 5日・12日・19日・26日  
犬山編

### ミュージスター通信

《ミュージスタークラブオフ》  
応募者全員プレゼントキャンペーンを開催中♪

名鉄ミュージスターカード会員さま限定でご利用いただける、全国の人気施設などの割引優待サービスを集めたサイト「ミュージスタークラブオフ」にて、応募者全員に賞品が当たるプレゼントキャンペーンを1月31日まで開催しています! 詳しくはミュージスターポイントサイトをご覧ください。



〈プライバシーポリシーについて〉お客さまの個人情報は、プレゼントの発送及び、個人を特定できない統計データ作成にのみ利用いたします。また、ご応募いただいた個人情報を第三者へ提供することはありません。  
※掲載内容は変更または中止になる場合があります。詳しくは各店舗・施設へお問合せください(すべて2020年11月20日現在のものです)。掲載価格はすべて税込価格です。