

Take Free

# Wind

名鉄沿線おでかけマガジン

10月号

めいてつ駅まち散歩  
特集 駅

土橋

2020年

PICK  
UP!

伝統  
工芸



# 土橋

自動車産業のおひざもとでもあり、

活気にあふれる土橋駅界限。

季節の花を楽しむスポットや

自慢のグルメを満喫しましょう。

## 特典 Wind特典

特典のある店でWindを提示すると、特典が受けられます。1冊につき2名様まで有効。他券との併用不可。

### ◆特典期間

10月1日(木)～31日(土)



このマークの店はプレゼントがあります。詳しくはP13をご覧ください。

池や芝生、草花、樹木で構成された「ガーデニングミュージアム 花遊庭」のナチュラルガーデン。



「トヨタガーデン」では、多肉植物「アガベ(2,580円)」、観賞用に人気の「サボテン(598円)」なども販売。



ガーデニングプロショップ トヨタガーデン お会計から5%割引(一部商品を除く)。

MAP (P4-1)



PRESENT 1 \詳しくはP13/

ガーデニングミュージアム 花遊庭  
豊田市大林町1-3-3 ☎0565-24-7600  
10:00～16:45(最終受付)  
火曜休 入庭料:400円

ガーデニングプロショップ トヨタガーデン  
豊田市寿町4-54 ☎0565-24-2122  
10:00～18:00 火曜休  
<https://www.kayutei.co.jp/>

◆土橋駅下車 徒歩約14分、または土橋駅から  
とよたおいでんバス「寿町」下車 徒歩約5分

## 季節ごとに移り変わる 可憐な花々を観賞。

約1300坪の広い敷地内にはテラスガーデンや和庭など28のテーマガーデンがあり、色とりどりの花を愛でながら散策ができます。特にこの時期はコテージガーデンのダリアや、ローズガーデンの秋バラが見頃を迎え、美しい姿や芳香を楽しめます。また、庭内にはツリーハウスをはじめ、レンガ塀やベンチなどさまざまなロケーションが設けられ、フォトスポットとしても人気です。近くにある「トヨタガーデン」では、花苗や観葉植物「ガーデニング雑貨、鉢などを販売しています。

### 情報をお寄せいただいた

#### 橋本真由美さん(知立市)のおすすめ

親子三代でファンです。季節ごとに手入れされたテーマガーデンがあり、花や緑に囲まれ、ゆったりとした癒しの時間が過ごせます。



ガーデニングミュージアム  
かゆてい  
花遊庭



購入したドリンクを飲みながら、園内の花をゆっくりと眺めることができます。



「海鮮づけ定食(ランチ980円、ディナー1,100円)」。小鉢2つと味噌汁付き。

## 心もお腹も満たされる、ボリューム満点の定食。

店主が毎日買い付ける鮮魚を中心とした、和洋中の料理を気軽に楽しめる食事処。リーズナブルかつ満足できる定食が自慢で、ランチは常時約10種類がラインアップ。定食に付く小鉢まで毎日店内で手作りし、家庭的であたたかい味わいが魅力です。「海鮮づけ定食」は、新鮮なマグロやハマチ、サーモンなど、約7種類の魚介を特製の醤油ダレに漬けた贅沢なメニュー。また、ディナーには、ランチと同じ定食が味わえるほか、「アジのなめろう(1,100円)」「自家製ぎょうざ(605円)」などのおつまみも充実しています。



ディナーでいただける、マグロやしめさば、タコの炙りなどが入った日替わりの「刺身盛り合わせ(1,760円)」。



**店主 藤原宏行さん**

「しょうが焼弁当(860円)」や「鶏かわ(380円)」などのイクアウトメニューも、多数用意しております。当店の味をお土産にぜひ!



MAP P4-2

豊田市清水町1-29-3  
豊福第一マンション1階  
☎0565-24-7888  
11:30~13:45、17:30~23:00(ラストオーダー)  
※土日は17:30~23:00(ラストオーダー)  
水曜、第3木曜休

**特典** お食事をされた方、お会計から10%割引。

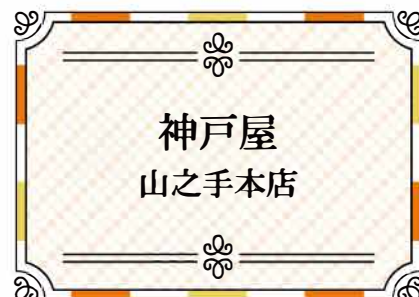
◆土橋駅下車 徒歩約12分



サラダ、赤だし、ライスがセットになった「伝統ハンバーグ デミグラスソース(1,265円)」。ランチは温玉付き。

## 50年来変わらぬレシピの肉料理を堪能。

昭和43年(1968年)創業のステーキレストラン。目利きのシェフが厳選する、A4・A5ランクの和牛を中心に使用しています。定番メニューの「伝統ハンバーグ」は食感にこだわり、粗挽き肉を使用。肉のブイヨンと野菜を4日間煮込んで作る濃厚なデミグラスソースがたっぷりとかかり、ライスやパンによく合います。オーダーを受けてからカットする「摩耶ステーキ」は、サガリの旨味がしっかりと感じられるひと皿。とろけるようにやわらかい「ビーフシチューランチ(1,980円)」も人気です。



「摩耶ステーキランチ(1,892円)」には、サラダ、スープ、パン、ドリンクが付きます。



**常務取締役 芝 康晴さん**

デミグラスソースは、創業以来ずっと継ぎ足して伝統の味を守っています。「奇跡のハヤシランチ(1,100円)」でも、その味を楽しめます。



MAP P4-3

豊田市山之手6-69 ☎0565-27-3618  
11:00~14:20、17:00~21:30(ラストオーダー)  
無休 <https://koubeya-pommier.jp/>

**特典** お食事をされた方に、ソフトドリンクまたはグラスビール1杯をサービス。

◆土橋駅下車 徒歩約15分、または土橋駅からとよおいでんバス「寿町」下車 徒歩約2分




サラダプレートとドリンクが付く「今週の Pasta (1,000円)」。  
写真は「ナスと白身魚のラグー」。

## アイデア豊かな 創作料理に舌鼓。

イタリアンやスペイン料理をベースとした、多彩な料理が楽しめる店。ランチタイムは、約20種類あるメニューから好きなパスタを選ぶ「パスタランチ」と、トマトやオイルなどの4種類のソースから選ぶ「今週の Pasta」があります。徒歩で来店した方にはデザートまたはカップスープがつく嬉しいサービスも。また、夜のアラカルトも約70種類と豊富。塩昆布を入れて旨味を加えた「たこのアヒージョ」などはワインによく合います。釣り好きの店主が釣った魚が、刺身や干物など和のメニューで登場することもあります。



ニンニクの香りが食欲をそそる「たこのアヒージョ(1,000円)」はディナータイムのみの人気メニュー。



**店主 永谷司功さん**

ソムリエの資格を持ち、ワインはイタリアやポルトガルなど100種類以上を揃えています。料理に合わせてご提案もしますよ。



**MAP** P4-4

豊田市寿町8-32-5  
☎0565-24-8191  
11:30~14:00、17:00~23:00  
※土曜は17:00~23:00  
日曜休  
◆土橋駅下車 徒歩約7分



左から、特製甘酢ダレの「とりの唐揚げ菜な蔵屋風(792円)」、季節の魚介を盛り込んだ「お刺身盛り合わせ(1,650円)」。

**特典** ご飲食された方に、刺身1皿をプレゼント。

野菜を中心に、鮮魚や肉を使ったバラエティ豊かなメニューが揃う居酒屋。自家農園を中心に無農薬で育てる野菜はいずれも甘味が濃く、存在感のある味わいです。おすすめの「5種の豆サラダ」は、季節の野菜が常時10種類以上入ってボリューム満点。また、梅煮にしたタマネギや、ナスのオランダ煮など、素材に合わせて調理法を変える「夏野菜の冷やしおでん」は、10月末まで楽しめます。日替わりの料理は約60種類もあり、全国各地の厳選した地酒に合わせて選べます。

## 今月のほろよい 菜な蔵屋

採れたての野菜を  
さまざまな料理で提供。

**店主 秀明さん**

魚は市場から直送、米は足助の農家から取り寄せるなど、厳選した素材で作る自慢の料理をぜひお召し上がりください。



左から、さっぱりとした和風ドレッシングでいただく「5種の豆サラダ(682円)」、「夏野菜の冷やしおでん(650円)」、愛知の地酒「蓬菜泉 空(1合1,496円)」、「醸し人九平次(1合1,848円)」。

**MAP** P4-5

豊田市緑ヶ丘7-61 ☎0565-71-0016  
17:00~23:00(ラストオーダー) 月曜休  
<http://www.nanakuraya.com>  
◆土橋駅下車 徒歩約12分、または土橋駅からとよおいでんバス「寿町」下車 徒歩約3分



# 土橋駅周辺



大正9年(1920年)7月、三河鉄道の土橋駅として開業。昭和16年(1941年)、合併により名古屋鉄道の駅となります。駅舎は何度も改装され、現在の駅舎は平成22年(2010年)10月に完成した、南北自由通路のある橋上駅。また、駅周辺は令和7年(2025年)完成予定で土地区画整理が進められ、南北の出口にロータリーが完成するなど、周辺の風景が様変わりしています。

名鉄名古屋駅からのご案内

アクセス 名古屋本線知立駅で  
三河線猿投行に乗り換え約50分

片道運賃 680円



## 土橋公園



野球場やテニスコート、ゲートボール場などを備えた都市公園。園内にはすべり台などの遊具のほか、広々とした芝生の丘もあり、のんびりと過ごすことができます。また、丘の上からは市街地を一望でき、名鉄電車が走る姿も見られます。

豊田市土橋町6-80-1 ☎0565-34-6621  
(豊田市役所 都市整備部 公園緑地つかう課)

◆土橋駅下車 徒歩約5分



## このマークはWind特典のある店

- ☎ 郵便局    ㊥ 寺院    Ⓞ ガソリンスタンド
- 🏦 銀行    ㊦ 神社    ㊧ 消防署
- 🏥 病院    ㊨ 工場    ㊩ 警察署
- 🏨 宿泊施設    Ⓜ コンビニ    ✕ 交番

## トヨタ会館



トヨタ自動車のクルマづくりや環境・安全に関する最新技術などを紹介する企業展示施設。エコカー開発への取り組みの様子や、最新のトヨタ車の展示など見応えがあります。入館無料。

豊田市トヨタ町1 ☎0565-29-3345  
9:30~17:00 日曜休館  
[https://www.toyota.co.jp/jp/about\\_toyota/facility/toyota\\_kaikan/](https://www.toyota.co.jp/jp/about_toyota/facility/toyota_kaikan/)

◆土橋駅からとよたおいでんバス「トヨタ会館」下車 徒歩約5分



菜な蔵屋 (P3)



喰飲処 ふっさん家 (P2)

## 担担麺と麻婆豆腐の店 山之手 虎玄



看板メニューの「担担麺(850円)」は、数種類の香辛料にオリーブオイルを加えたまろやかな自家製ラー油と、粗挽きのゴマを使用。ゴマの風味が強く、コクのある味わいです。中国料理に使う刺激的なスパイス花椒が入る「土鍋麻婆豆腐(850円)」は痺れる辛さです。

豊田市山之手5-90 ☎0565-41-5669  
11:30~13:30、18:00~21:45(ラストオーダー)  
水曜休 <https://toragen.storeinfo.jp/>

◆土橋駅下車 徒歩約18分、または土橋駅からとよたおいでんバス「山之手」下車 徒歩約2分

情報をお寄せいただいた

### 三輪剛士さん(名古屋市)のおすすめ

「担担麺」は濃厚なゴマの風味と辛味、酸味のバランスが絶妙です。自分にとってはまさに理想の味! 店員さんの対応もとてもいいです。

# GoTo MEITETSU キャンペーン

■期間/1月31日(日)まで

## 名鉄グループ商品券が当たる!

「Go To MEITETSU キャンペーン」対象期間中に名鉄グループの「Go Toトラベル」事業支援対象商品、対象プランをご利用の方に、抽選でプレゼント。

- 名鉄百貨店商品券50,000円を2名様
- 名鉄百貨店商品券10,000円を10名様
- 中部国際空港セントレアホテル ハローキティールーム ペア宿泊券(1泊朝食付)を1組2名様



©1976, 2018 SANRIO CO., LTD. APPROVAL NO. G591625



おトクに旅して、商品券などが当たる  
「GoTo MEITETSU キャンペーン」実施中!

## 秋のおすすめ 飛騨・高山エリア



日本唯一の2階建て Gondola「新穂高ロープウェイ」と、しらかば平駅にあるパン屋さんが7月にリニューアル。そのほか、飛騨牛フランベを堪能できる「ホテル穂高」など、秋から冬にかけてのお楽しみが満載な奥飛騨に、ぜひお立寄りください。



名鉄グループでは、秋のお出かけにおトクな「GoToトラベル」対象商品を数多く用意しています。旅行代金の半額相当が補助されるため、名鉄電車を使った近場の旅行が楽しめる「でんしゃ旅」や、名鉄観光サービスの旅行商品などが大変お得にご利用いただけます。また、抽選で名鉄グループのさまざまなサービスに利用できる名鉄百貨店商品券やハローキティールームペア宿泊券が当たるプレゼントキャンペーンも実施中! この機会に、名鉄グループの「GoToトラベル」対象商品で、ぜひお出かけください。

■キャンペーンの詳細や「GoToトラベル」対象商品など、詳しくは専用サイトをご覧ください。



## 日間賀島ふぐづくし ふぐ海鮮プラン



事前予約制

各プラン共に  
おとな2名様以上

■設定期間/10月1日(木)~11月30日(月)

■旅行代金(お一人様)/

宿泊 おとな2名様1室から料金アップなし

日帰り(昼食)入浴サービスあり  
おとな 10,000円  
こども 8,300円

【平・休日】おとな 15,900円  
こども 10,900円  
【休前日】おとな 18,900円  
こども 12,800円

10月1日~11月30日限定 ふぐ海鮮料理 + 名鉄電車全線 乗り放題フリーきっぷ 特別車両券(ミューチケット)割引券付 + 名鉄海上観光船 河和港 日間賀島港間フリー



※ふぐの刺身、魚のお造り、茹でたこは4人前です。

フグ漁の解禁に合わせて期間限定で登場!  
フグと海鮮をおトくに満喫できるプラン。

### 日帰り昼食モデルコース

名鉄各駅=(名鉄電車)=河和駅・河和港~(名鉄海上観光船)~日間賀島港各施設(昼食)-日間賀島港~(名鉄海上観光船)~河和港・河和駅=(名鉄電車)=名鉄各駅

10-11月限定 初ふぐプラン  
■旅行代金(お一人様)/日帰り(昼食)  
おとな 10,000円 こども 8,300円

※旅行代金には、フリーきっぷと日帰り昼食の場合は昼食代金、宿泊の場合は宿泊代金(1泊2食)を含みます。フリーきっぷは、名鉄電車全線及び名鉄海上観光船の河和港⇄日間賀島港間で、日帰り昼食は1日、宿泊は連続2日間乗り放題です。最少催行人員はおとな2名様です。添乗員は同行いたしません。特別車をご利用の場合は、別途特別車両券(ミューチケット)が必要です。

これらの商品はGo Toトラベル  
対象商品です。

10月1日、今年もいよいよフグ漁が解禁されました。10月・11月限定で発売される「ふぐ海鮮プラン」は、名鉄電車全線乗り放題のフリーきっぷと、河和港⇄日間賀島港間の名鉄海上観光船乗船代、ふぐ海鮮料理がセットになったおトクなプラン。料理は、ふぐの皮の湯引きやふぐの刺身(てっさ)、ふぐの唐揚げをはじめ、日間賀島特産のたこしゃぶや茹でたこ、魚のお造りなど、日間賀島の海の幸が楽しめます。日帰りはおとな10,000円、宿泊は平日・休日15,900円と、いずれもお値打ちに。この機会に、ひと足早く、冬の味覚を堪能してみてください。

■詳しくは名鉄ホームページ、または専用チラシをご覧ください。

■お問合せ・ご予約/名鉄主要駅、名鉄名古屋サービスセンター、名鉄観光サービス主要支店、東濃鉄道各店舗、碧海観光サービス各支店  
旅行企画・実施/名古屋鉄道株式会社 愛知県知事登録旅行業第2,290号 名古屋市熱田区三本松町18-1 (一社)全国旅行業協会正会員

名鉄グループ旅行情報サイト Mたび Webでもお申込みいただけます。  
Webからのお申込みは出発日の前日から起算して6日前までにお申込みください。

つしまちあるきキャンペーン

おでかけ情報 & ア・ラカルト



■期間/12月20日(日)まで

主な駅からの発売金額 (大人おひとり様)  
 ※小児の設定もごさいます。  
 名鉄名古屋 1,240円 金山 1,330円 東岡崎 2,320円  
 名鉄岐阜 1,620円 犬山 1,960円 太田川 1,730円

津島駅までの名鉄電車往復割引乗車券  
 10店舗から選べるお土産引換券  
 市内飲食店やお土産屋で使えるつしまちクーポン引換券 ※津島駅出札窓口でお引き換えください。  
 津島神社限定御朱印頒布券 ※別途御朱印代300円必要



おトクなきつぷで、津島の町をぶらり。御朱印めぐりと地元グルメを堪能。

引換できるお土産例

あかだ・くつわ詰め合わせ 総本家角政  
 まつり最中(5個) 柿屋饅頭  
 ねとを使ったシフォンケーキプレート(2個) 柿屋  
 お茶屋の「選べるおいしいお茶」 あげぼ  
 梅抹茶 もしくは 抹茶

今秋から「つしまちあるきキャンペーン」が始まりました。津島といえば、疫病除けの神様で知られる津島神社。540年の創建とされ、全国約3000社の天王信仰の総本社です。ほかにも周辺には多くの寺院が点在。旧街道だった本町筋には古い町並みが残り、見どころが盛りたくさん。散策には、予約不要で当日お求めもOKの「つしまちきっぷ」がおすすめ。津島駅までの名鉄電車往復割引乗車券に、10店舗から選べるお土産引換券、市内飲食店やお土産屋で1000円分の金券として使えるつしまちクーポン引換券、さらに津島神社限定御朱印頒布券がセットになっています。

■詳しくは名鉄ホームページ、または専用リーフレットをご覧ください。  
 ■お問合せ・お求め/名鉄出札係員配置駅(弥富、赤池駅を除く)、名鉄名古屋駅サービスセンター

博物館 明治村

博物館 明治村 × ゴールデンカムイ

■期間/11月23日(月・祝)まで  
 ■時間/9:45~16:30 ※11月は9:45~15:30、きらめき明治村開催日は17:00まで解答報告受付可。  
 ■受付/正門・北口付近特設テント  
 ■参加料/とある村にまつわる伝説の料理編 一人様1,500円  
 黄金の村を開放せよ!編 一人様1,800円  
 ※入村料が別途必要。

活劇方法(遊び方)

1 受付にて参加表明せよ! 参加キットを購入し、とある村で発生する試練・事態(謎解き)に挑もう!  
 2 村内を探検せよ! 隠された謎や暗号を探し出し、指示された場所へ行こう!  
 3 試練に挑め! ここまで集めた情報をもとに、最大の試練を突破しよう!  
 4 無事解決! 杉元たちとともに試練や事態を解決し、とある村に平穏を取り戻そう(受付で報告しよう!)



©野田サトル/集英社・ゴールデンカムイ製作委員会

大人気TVアニメ『ゴールデンカムイ』の謎解きゲームやグルメなどのイベントを満喫!

コラボグルメ

白石由竹の桜鍋(馬肉鍋) 6,000円 (コースター4枚)  
 不死身の杉元 ミックスベリーソーダ 650円  
 ※コラボグルメにはコラボコースター(プラインド)1枚がセット!

明治村では、TVアニメ『ゴールデンカムイ』の世界観が楽しめるコラボイベントを11月23日まで開催中です。リアル謎解きゲームは、「とある村にまつわる伝説の料理編」「黄金の村を開放せよ!編」の2コース。村内をめぐりながら、隠された謎や暗号を探し出し、主人公の杉元たちとともに試練や事態を解決しましょう。謎解きゲームの合間には、「白石由竹の桜鍋(馬肉鍋)」などのコラボグルメを。イベント期間中何度でも入村できる「明治村住民登録TVアニメ『ゴールデンカムイ』Ver.」も登場しました。そのほか、10月3日より芸術の秋を感じる音楽イベント「明治村音楽祭」も開催。

◎9:30~17:00(11月は16:00まで) ◎大人2,000円、シニア(65歳以上)・大学生1,600円、高校生1,200円、小中学生700円 ◎犬山線犬山駅東口からバス約20分

■1DAYフリーきっぷ・入村券などがセットになった「明治村 時間旅行きっぷ」もあります。詳しくはホームページ(<https://www.meijimura.com>)、または専用パンフレットをご覧ください。博物館 明治村 ☎0568-67-0314

## ドラマチック謎解きゲーム リトルワールド事件録

～呪いの像と消えた学芸員～

■期間／10月10日(土)～3月31日(水)  
■料金／1,300円 ※入館料金は別途必要です。参加にはWEB接続が可能なスマートフォンタブレット及びLINEへの接続が必要です。

どちらのハナハナい  
スイーツと花

■期間／10月10日(土)～2月28日(日) 土日祝限定



イタリア  
シロップ漬けのピ  
スケットとカスター  
ドが層になった  
「ズッパイングレーゼ」550円



フランス  
ニンニクの効いたチーズたっ  
ぷりなのびるマッシュポテ  
ト「アリコ」600円



欲張りなグルメイベントが10月10日から新登場します。チーズとスイーツの2つをテーマに、世界のグルメを楽しむことができる「世界のチーズ&スイーツフェア」。濃厚な味わいでとろ〜りとした食感がたまらない「チーズ」と、甘くて見た目もかわいく、幸せな気分になれる「スイーツ」が勢揃い。また、同日から、ドラマチック謎解きゲーム「リトルワールド事件録〜呪いの像と消えた学芸員〜」を開催します。秋の青空の下、リトルワールドを満喫しましょう。

「世界のチーズ & スイーツフェア」で、秋はほっこりしましょう！

◎10:00～16:00 ◎大人・大学生1,800円、シルバー(65歳以上)1,400円、中高生・留学生1,100円、小学生700円、幼児(3歳以上)300円 ◎犬山線犬山駅からバス約20分

■1DAYフリーきっぷ・入館券などがセットになった「リトルワールドきっぷ」もあります。詳しくはホームページ (<https://www.littleworld.jp>) をご覧ください。  
野外民族博物館 リトルワールド ☎0568-62-5611

## 南知多ビーチランド&南知多おもちゃ王国

南知多おもちゃ王国  
NHKキッズキャラクター大集合!

■期間／2月28日(日)まで

入場料  
0歳からお一人  
400円

※南知多ビーチランド&南知多おもちゃ王国の入園料別途必要



■期間／12月6日(日)まで  
■時間／10月・11月 10:30～、12:30～、15:00～ ※12月以降はホームページにてご確認ください。  
■場所／イルカスタジアム

◎9:30～16:00 ◎おとな(高校生以上)1,800円、子ども(2歳以上)800円 ※南知多おもちゃ王国は南知多ビーチランドの入園料のみで入園できます ◎知多新線知多奥田駅下車 徒歩約15分

■1DAYフリーきっぷ・入園券がセットになった「ビーチランドきっぷ」もあります。詳しくはホームページ (<https://www.beachland.jp>)、または専用パンフレットをご覧ください。  
南知多ビーチランド&南知多おもちゃ王国 ☎0569-87-2000

日本初のコラボ演出！  
イルカとアシカ、そしてヒトが水中パフォーマンス！

夢のコラボレーションショー「マリンヒーローズ」ネクストステージ」を開催中の南知多ビーチランド。日本初となる、イルカとアシカとヒトが水中で共演するパフォーマンスは必見。息をひたりと合わせた華麗な演技を披露します。10月1日からは「秋ももっとペンギンにタッチ」がスタート。ペンギンとふれあった後は、橋の上からエサをあげてみましょう。また、南知多おもちゃ王国では、引き続き「子どもスタジオ NHKキッズキャラクター大集合」を開催しています。

## 日本モンキーパーク

■期間／1月31日(日)まで  
■会場／催事館  
■入館料／500円(2歳以上) ※入園料別途必要。

オリジナルグッズがいっぱい  
リラすみフェス  
コラボドリンク

リラすみフェススペシャルぬいぐるみ8,500円。  
リラックマ&すみっぐらしフェスティバルオリジナルカップ付きソフトドリンク900円。 ※数量限定



◎10:00～16:00 ◎10月・11月の水曜休園 ◎おとな(中学生以上)1,300円、子ども(2歳以上)800円 ◎犬山線犬山駅東口からバス約5分

■詳しくはホームページ (<https://www.japan-monkeyparks.jp/>)、または専用パンフレットをご覧ください。  
日本モンキーパーク ☎0568-61-0870

楽しいしかけや  
フォトスポットなど、  
ここでしか体験できない  
わくわくが盛りだくさん！

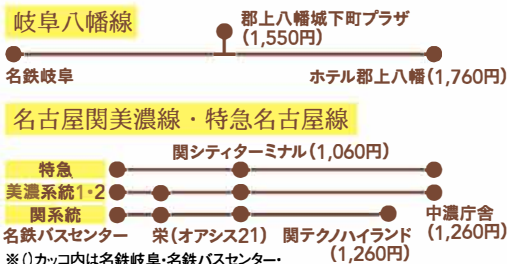
突如あらわれた、よつばのかたちをした「サンエツクス」のようせい「が不思議な魔法を使い、幸せでいっぱいの特典な「リラックマ&すみっぐらしフェスティバル」が始まりました。会場内ではそれぞれのパビリオンの衣装を着たキャラクターたちがお出迎え。「リラックマフェス」「すみっぐらしフェス」のパビリオンに分かれており、それぞれの世界観を十分に味わえます。コラボイベント限定描き下ろしイラストの展示や、オリジナルグッズもいっぱいあります。





- 発売額/1セット 2,000円(3枚つづり)  
※お一人様2セットまで
- 発売箇所/  
関営業所250セット、美濃営業所100セット、  
岐阜バスターミナル・JR岐阜駅案内所400セット、  
関旅行センター250セット
- 発売期間/各窓口の予定数に達次第終了
- 利用可能路線/岐阜八幡線、名古屋関美濃線、特急名古屋線
- 利用可能日/12月27日(日)までの土日祝、12月28日(月)～1月3日(日)  
※12/29～1/3は土日祝日ダイヤで運行。

※本商品は対象路線(いずれの区間でも可)を1回乗車できるきっぷを3枚セットしております。1枚につきお一人様に限りご利用いただけます。本商品に大人、小人の区別はありません。途中下車は前途無効です。対象路線は高速道路を経由するため、満席の場合は乗車をお断りする場合があります。



- ※()カッコ内は名鉄岐阜・名鉄バスセンター・栄(オアシス21)からの通常運賃
- 詳しくはホームページ(<https://www.gifubus.co.jp/>)をご覧ください。
- お問合せ/岐阜バスターミナル ☎058-266-8822 美濃営業所 ☎0575-33-2151



岐阜乗合自動車(岐阜バス)では、近距離高速バスに利用できる「気まぐれ 美濃ふりり高速バスきっぷ」を、1セット(3枚つづり)2,000円で販売中。1枚あたり約660円とかなりお得な商品です。岐阜駅と郡上八幡を結ぶ岐阜八幡線や、名鉄バスセンターと関や美濃を結ぶ名古屋関美濃線・特急名古屋線の3路線で利用可能。沿線には、郡上八幡城や名水百選第1号「宗祇水」、関鍛冶伝承館、美濃市のうだつの上がる町並みなど、見どころがいっぱい。販売窓口ごとに販売セット数が決まっておりますので、購入はお早めに。岐阜バスを使ってお値打ちなバス旅を楽しみましょう。

郡上八幡や美濃、関へのお出かけに！  
セット数限定のお得なきっぷを販売中！



明智光秀ゆかりの地へ京阪電車で行こう！



本能寺の変で主君の織田信長を討ったといわれる明智光秀。  
比叡山焼き討ちで荒れ果てた地域の復興に尽力し、  
約10年間領主を務めた滋賀県大津市の坂本エリアを散策しましょう。



ラッピング電車が運行中！

12月末日(予定)までNHKの大河ドラマ「麒麟がくる」のラッピング電車が、京阪電車大津線の石山坂本線を走っています。また、大津・坂本エリアにある歴史舞台の散策に便利でお得なフリーチケットも発売中。

ゆかりの地めぐりに！

京阪電車 光秀ゆかりの地 大津線フリーチケット

- 発売期間/10月1日(木)～2月7日(日)
- 適用期間/2月7日(日)までのお好きな1日
- 発売額/1セット1,400円 ※1,000円セット限定
- 発売場所/びわ湖浜大津駅
- 有効区間/京阪電車 大津線全線(京津線、石山坂本線)1日乗り降り自由
- 優待/光秀ゆかりの寺院・施設の割引
- 詳しくは、WEB(<https://www.keihan.co.jp/traffic/>)をご覧ください。



光秀の軌跡をたどる。

坂本の地は光秀が領主を務めた地であり、統治の拠点として坂本城を築城。その姿は豪壮で、安土城に次ぐ名城と評されていましたが、本能寺の変の後、山崎の戦いをきっかけに落城。現在は「坂本城址公園」として整備され、碑が建てられています。ほかにも、坂本エリアには「比叡山延暦寺」や「西教寺」など光秀ゆかりのスポットが点在。

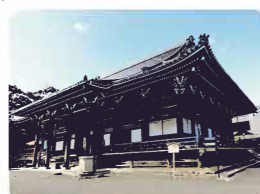
比叡山延暦寺



最澄が延暦7年(788年)に開いた天台宗の総本山で、世界文化遺産に登録されています。信長の焼き討ちに遭い、建物のほとんどが消失。一方で、その指揮を取った光秀は、独断で高僧を逃して助け、手厚く保護をしたという逸話も残されています。諸堂巡拝料大人1,000円。

滋賀県大津市坂本本町4220 ☎077-578-0001  
東塔エリア 8:30～16:00(最終受付)  
西塔・横川エリア 9:00～15:30(最終受付) ※季節により異なる  
京阪電車坂本比叡山駅乗り換え(徒歩約10分)  
坂本ケーブル「ケーブル延暦寺」駅下車 徒歩約10分

西教寺



聖徳太子が創建したと伝わる古刹。比叡山焼き討ちで全壊しましたが、光秀が再興に尽力したことから、光秀や妻・照子(ひろこ)などの明智一族が眠る菩提寺に。念仏の道場でもあり、1日も絶えることなく念仏が唱えられています。光秀に関する資料の展示も。拝観料大人500円。

滋賀県大津市坂本5-13-1 ☎077-578-0013 9:00～16:30(受付)  
京阪電車坂本比叡山駅から江若バス「西教寺」下車すぐ

- お問合せ/京阪電車お客さまセンター ☎06-6945-4560(9:00～19:00、土休日は17:00まで) 無休(12/30～1/3は除く)
- 京阪沿線おでかけ情報サイト [www.okeihan.net](http://www.okeihan.net)

PICK UP!

# 伝統工芸

室町時代から続く名古屋提灯や江戸時代に発展した和ろうそく、からくりなど奥深い伝統工芸を体感しましょう。



手前から、スワロフスキーをあしらった「菊モダン(5,200円)」、「桜(7,150円)」、「あやめ特注(21,450円)」、「白・朱50匁いかり(各7,040円)」、「白・朱30匁いかり(各4,224円)」。



2,000円以上ご購入の方に、「和ろうそく(ダルマ)2本セット」をプレゼント。



P11-1

岡崎市十王町2-33 ☎0564-21-4207  
10:00~17:00 無休  
<https://www.mis.ne.jp/~matsui-1/>  
◆名古屋本線東岡崎駅下車 徒歩約8分

一つひとつ手で作る  
伝統&モダンな和ろうそく。

明治40年(1907年)創業の工房で、現在は3代目と4代目が一緒に、全工程手作りして和ろうそくを作っています。使う材料はすべて国内産。ハゼの実から絞った良質な木口ウをていねいに練り、竹串に芯をさして何度も手で塗り重ねていきます。灯芯には奈良県で栽培されるイグサを使用。油煙が少なく、風が吹いても炎が消えにくいのが特徴。伝統的な白・朱は210円。花や蝶などをデザインした絵ろうそくは贈り物にも喜ばれています。絵付け体験(3500円、要予約)もできます。



まついほんわろうそくこうぼう  
松井本和蠟燭工房



PRESENT

2

詳しくはP13/



## マルト藤沢商店

職人技の光る美しい傘。

岐阜市加納地区を中心に生産される伝統工芸品、岐阜和傘。和紙に植物油で撥水を施した「普及品 蛇の目傘(雨傘、19,800円)」は和傘初心者におすすめ。独特な油の香りと弾く雨音が楽しめます。また、紫外線防止加工を施した日傘(27,500円)もあります。



P11-4

岐阜市八島町7 ☎058-271-3958  
9:00~16:30 日祝休、10/10・31休  
<http://www.wagasa.co.jp/>  
◆名古屋本線茶所駅下車 徒歩約10分

## 常滑市陶磁器会館

約1000年の歴史を誇る焼物。

日本六古窯のなかでも、最大最古の常滑焼を全国や海外に発信する拠点。鉄分の多い朱泥土を使った伝統的な朱泥急須をはじめ、食器類や招き猫などが購入できます。写真は「常滑焼 朱泥急須 三代目 村越風月作(11,000円)」。



P11-3

常滑市栄町3-8 ☎0569-35-2033  
9:00~17:00 無休  
<http://www.tokoname-tk.jp/>  
◆常滑線常滑駅下車 徒歩約5分

## 高誠堂

書道家御用達の高級筆。

200年以上の伝統を持つ豊橋筆。筆作りの工程は約36もあり、原材料の混毛に水を用いて混ぜ合わせる「練りませ」という工程が特徴。写真一番左の「太筆 淡遠(五号4,400円)」は、上質な羊毛と馬毛を原料にした、墨含みが良く書きやすい筆です。



P11-2

豊橋市呉服町44 ☎0532-52-5514  
9:00~19:00 日祝休  
◆名古屋本線豊橋駅下車 徒歩約15分、  
または豊橋鉄道市内線「札木」下車 徒歩3分



58年にわたり、職人が昔ながらの技法で名古屋提灯を作り続ける「伏谷商店」のアンテナショップ。お盆や七夕に使われる色鮮やかな回転灯をはじめ、ツリーや月の形をイメージしたモダンなものまで色も形もさまざまな提灯が揃います。ほかにも全国各地の伝統工芸職人が作る商品をセレクト。「名古屋せんす(1100円)」「和紙のマスク(1980円)」など、日常で使えるものばかり。2階のカフェスペースでは、西尾産の抹茶を使った「お抹茶セット(500円)」なども味わえます。また、提灯作り体験(3500円、要予約)も楽しめます。



左から、丸い形がかわいい「2重たまご(22,000円)」、揺れる「月ちようちん(33,000円)」。

## やさしい光に癒やされる 伝統の名古屋提灯。



わざもん茶屋

**表紙掲載店舗**

表紙の写真は、手前から「五寸丸LED(3,850円)」、「ツリーシングル(3,960円)」。

回転する透かし絵が幻想的な「盆提灯(16,500円〜)」。



1,000円以上  
ご購入の方に、  
「水引マスクチャーム」  
1個をプレゼント。

MAP (P11-5)

名古屋市西区那古野1-20-34

☎052-581-3233

12:00~19:00 月曜休

<http://www.fushitani.co.jp/wazamonchaya/>

◆名古屋本線名鉄名古屋駅下車  
徒歩約18分



大山祭の車山<sup>やま</sup>で披露される祭礼からくりと、茶運び人形などに代表される座敷からくりを展示。車山をイメージした館内には江戸時代から現代までのからくり人形がずらりと並び、からくりの歴史がよくわかります。なかでも、祭礼からくり「三番叟<sup>さんばそう</sup>」の実演は必見。実際に紐を引っ張って人形を動かす様子も紹介されます。また、お客さまにお茶をもてなす「茶運び人形」の実演も開催。器用にお茶を運ぶ姿は人間のしぐさのようです。毎週金曜・土曜(10時~16時)には、江戸時代の伝統を受け継ぐ人形師である、九代目玉屋庄兵衛さんの制作風景も見ることができます。

## 滑らかに手足を動かす 精巧なからくり人形。



IMASEN  
犬山からくり  
ミュージアム  
たまやしうべえこうぼう  
玉屋庄兵衛工房



「茶運び人形」とその骨組み。窓車の仕組みは、モノづくりの原点になっています。

実演は、10:30~、14:00~、  
土日祝は15:30~も。



**PRESENT 3**  
詳しくはP13/

MAP (P11-6)

犬山市犬山北古券8

☎0568-61-3932

9:00~17:00(入館は16:30まで)

入館料:300円(中学生以下無料)

10/27・28休館

◆犬山線犬山駅または犬山遊園駅下車  
徒歩約15分

# 名鉄沿線MAP



## 名鉄沿線エリアキャンペーン情報

~12/13日	①西尾の抹茶 いっぶくキャンペーン	西尾が誇る抹茶やフルーツを使ったパフェ、地元の食材を取り入れたランチをおトクに楽しむことができるキャンペーン。	■場所/西尾駅周辺 ◆西尾線西尾駅下車
~12/20日	②つしまちあるき キャンペーン	津島神社の限定御朱印もいただける、今秋スタートしたキャンペーン。詳しくはP6をご覧ください。	■場所/津島駅周辺 ◆津島線津島駅下車
10/1日~ 11/30日	③秋の有松 キャンペーン	日本遺産に認定された江戸情緒あふれる有松で、まち歩きやグルメ、有松絞りなどをおトクに楽しむことができるキャンペーン。	■場所/有松駅周辺 ◆名古屋本線有松駅下車
10/1日~ 12/20日	④秋の犬山 キャンペーン	国宝犬山城のほか、城下町でいろいろな体験ができる犬山。P10では「IMASEN犬山からくりミュージアム」の紹介も。	■場所/犬山駅・犬山遊園駅周辺 ◆犬山線犬山駅・犬山遊園駅下車
10/1日~ 2/7日	⑤岐阜まち歩き キャンペーン	戦国武将ゆかりの地をおトくに散策できるキャンペーン。きっぷには「麒麟がくる 岐阜 大河ドラマ館」入場券引換券が付きます。	■場所/岐阜公園周辺 ◆名古屋本線名鉄岐阜駅から「岐阜公園歴史博物館前」下車
10/3日~ 12/27日	⑥岡崎家康探訪 キャンペーン	岡崎グルメを楽しむおトくなきっぷも登場するキャンペーン。家康公のルーツを辿りながら、御朱印めぐりができるコースも。	■場所/東岡崎駅・岡崎公園前駅周辺 ◆名古屋本線東岡崎駅・岡崎公園前駅下車

※おトくなきっぷや各キャンペーンの詳細は、名鉄ホームページをご覧ください。  
※各種イベントにおいて、内容の変更や中止、延期される可能性があります。最新の情報は公式サイト等でご確認の上、お出かけください。



## 錦秋の馬籠宿・妻籠宿へ! 今年も運行します!

昨年同期限定で運行し、ご好評いただきました馬籠宿・妻籠宿への直行バスを今年も運行します。馬籠宿・妻籠宿それぞれで時間を取ってありますので、日帰りで両方の宿場町を散策いただけます。また、馬籠宿から妻籠宿までゆっくりハイキングを楽しんでも、お帰りのバスに間に合うよう、時刻を設定しております。錦秋の馬籠・妻籠へは、ぜひ名鉄の高速バスでお出かけください。

### 馬籠・妻籠線

共同運行会社:東濃鉄道  
片道実車距離:112km  
乗務員:1名乗車  
任意保険:対人賠償無制限

#### ◆時刻表

名鉄バスセンター▶馬籠・妻籠

名鉄バスセンター	馬籠	妻籠
9:20発	★11:10着 ★13:05発	13:30着

★馬籠では、バスの停車中・出発時間まで自由に散策していただけます。

妻籠・馬籠▶名鉄バスセンター

妻籠	馬籠	名鉄バスセンター
15:20発	15:45発	17:30着

#### ◆運賃

大人片道	2,500円
小児片道	1,250円

※運賃は往路・復路それぞれ必要となり、往復した場合は大人5,000円となります。

#### ◆運行カレンダー

2020年10月

日	月	火	水	木	金	土
				1	2	3
4	5	6	7	8	9	10
11	12	13	14	15	16	17
18	19	20	21	22	23	24
25	26	27	28	29	30	31

2020年11月

日	月	火	水	木	金	土
1	2	3	4	5	6	7
8	9	10	11	12	13	14
15	16	17	18	19	20	21
22	23	24	25	26	27	28
29	30					

※11/2を除き、平日の運行はございません。  
今年度は11/29を以って、運行終了となります。

■ 運行日

■お問合せ/名鉄高速バス予約センター

☎052-582-0489(8:00~19:00)

### 馬籠宿～妻籠宿 ハイキング

- 距離/約9km
- 所要時間/2時間30分～3時間
- 気温/10月 7℃～18℃  
11月 0℃～13℃

名古屋市内と比べると平均気温が5度ぐらい下がります。イラストを参考に、温度調節しやすい服装でお出かけください。天候の急変もありますので、雨がっぱ等の雨具も忘れなく。



**トレッキングポール**  
大きな起伏はありませんが、体への負担軽減のため、あると便利です。

**帽子**  
紫外線は標高が100m上がると1%増すといわれています。日焼け止めもお忘れなく。

**服装**  
動きやすい服装で、軽くて通気性のよい上着やズボンを選びましょう。

**シューズ**  
馬籠峠から妻籠宿への道中は、未舗装の山道もあるため、足首まで保護できるトレッキングシューズがおすすめです。

### 完歩証明書

馬籠・妻籠の各観光案内所にて、購入できます。ヒノキを薄く削った板で作られており、はがきサイズの大きさです。1枚300円。代金は中山道の整備協力費として使われます。



### 少し足を延ばして ▶ 桃介橋

妻籠宿から徒歩で片道30分ほどの場所にある「桃介橋」は、読書発電所を建設する資材運搬用の橋として、大正11年(1922年)に、当時の大同電力の社長である福沢桃介氏によって架けられました。橋は全長247m、幅2.7m、主塔3塔を有する吊り橋で、国の重要文化財に指定されています。現在も、橋を渡ることができ、真ん中の主塔からは河原に降りる石段も作られています。



### ◆新型コロナウイルス感染症対策として、バス乗車時は下記のご協力をお願いいたします。

①乗車時のマスク着用。



②乗車時の手指消毒。



③車内での会話は最小限で。



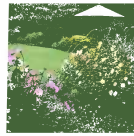
④体調不良時はご利用をお控えください。



■詳しくは名鉄バスホームページ(<http://www.meitetsu-bus.co.jp/>)をご覧ください。

## 今月のプレゼント PRESENT

**1 P1掲載**  
ガーデニング  
ミュージアム  
花遊庭の  
入庭チケットを  
ペア5組に



**2 P9掲載**  
松井本和蝋燭工房の  
「小ロー(絵)2本」を  
5名様に



**3 P10掲載**  
IMASEN 犬山からくり  
ミュージアム  
玉屋庄兵衛工房の  
「茶運び人形ストラップ&  
クリーナー」セットを5名様に



## LETTERS 読者からのお便りをご紹介

◎レターズへのお便りは応募方法の必要事項をご記入の上、応募先までお送りください。

「めいてつ駅まち散歩」の周辺MAPがとても見やすく、訪れたくなりました。町めぐりにちょうど良いボリュームの案内ですね。実際に観光する際、歩く時間の参考になるため、地図の縮尺があるととても良いと思いました。

【埼玉県 S.S.さん】

Wind  
編集部

貴重なご意見ありがとうございます。Windを見ながら、より快適に「めいてつ駅まち散歩」をお楽しみいただけるよう、今号よりP4のMAPに縮尺表記を取り入れました！今後もより見やすい紙面を目指してまいりますので、皆さまからのお便り、お待ちしております。

### 応募方法

Wind Club各コーナーへご応募の方は、ハガキまたは名鉄ホームページよりご応募ください。ハガキの場合は、必要事項をご記入の上、下記応募先までお送りください。プレゼントの発送をもって発表にかえさせていただきます。

#### ▶必要事項:

- ①郵便番号・住所・氏名・年齢・性別・電話番号 ②当誌入手場所
- ③特に興味のあるページ

また、あわせて④プレゼント希望商品⑤当誌へのご感想・ご要望・お便りなど⑥尾張瀬戸駅、田県神社前駅周辺のおすすめスポットや情報、おすすめの体験施設をご記入ください。皆さまの情報をお待ちしております。

▶応募先: 〒450-8501(住所不要)

名古屋鉄道グループ事業推進部「Wind」係

▶締切: 10月20日(火)消印有効

プレゼントへのご応募はこちら



### 11月号の予告

めいてつ駅まち散歩の特集駅は「新鵜沼」、  
PICK UP! は「ご当地スイーツ」です。11月1日の発刊をお楽しみに!

### 名鉄グループ提供番組

※番組内容が変更となる場合がございます。

東海テレビ 土曜11時25分より放送

#### 10月の放送予定

- 3日 かんこ踊り(伊勢市)
- 10日 花火と名古屋復興 前編(名古屋市)
- 17日 花火と名古屋復興 後編(名古屋市)
- 31日 長良川花火 前編(岐阜市)

中京テレビ 土曜11時45分より放送

#### 10月の放送予定

- 3日・10日・17日・24日  
尼ヶ坂・大首根編

### ミュージスター通信

#### manacaを使っておトクに犬山めぐり

12月20日まで開催中の「秋の犬山キャンペーン」では、manacaを使ったおトクなキャンペーンを実施しています。対象店舗でmanaca決済をすると、ミュージスターポイントが通常の5倍(200円(税込)につき5ポイント)もらえます。manacaを片手に、お腹も心も満たしながら城下町散策をしませんか?  
※ミュージスターポイント付与には、事前に「ミュージスター会員」へ登録したエムアイシー発行の記名式manacaが必要です。



お知らせ 今号の「名鉄ニュース」はお休みさせていただきます。

〈プライバシーポリシーについて〉お客さまの個人情報は、プレゼントの発送及び、個人を特定できない統計データ作成にのみ利用いたします。また、ご応募いただいた個人情報を第三者へ提供することはありません。  
※掲載内容は変更または中止になる場合があります。詳しくは各店舗・施設へお問合せください(すべて2020年9月23日現在のものです)。掲載価格はすべて税込価格です。

### 名鉄百貨店 10月の催事情報

※都合により、変更・中止となる場合がございます。

**本店[本館]7階催場**

~7日(水)まで

**秋の婦人服・服飾雑貨バザール**

9日(金)~11日(日)

**2020ワールドウォッチ&ジュエリーコレクション/アートの世界**

14日(水)~27日(火)

**第65回 大北海道の物産と観光展**

29日(木)~11月3日(祝)

**メイテツメンズ 男のファッション大市**

**一宮店 6階イベント広場**

~12日(月)まで

**秋の全国美味しいマーケット**

14日(水)~18日(日)

**未来につむぐ瀬戸物まつり**

21日(水)~28日(水)

**冬の理由ありお買得市  
併催 鉄道忘れ物市**

30日(金)~11月9日(月)

**東西うまいもの市**