

Take Free

Wind

名鉄沿線おでかけマガジン

7月号

めいてつ駅まち散歩
特集 駅

南加木屋

2020年

PICK
UP!

冷たいスイーツ



味自慢の人気店が並ぶ南加木屋駅周辺。

こだわりの逸品を食べ歩き、

丘陵地や田園が広がるのどかな町を

のんびり歩いて癒やされましょう。

南加木屋



特典 Wind特典

特典のある店でWindを提示すると、特典が受けられます。1冊につき2名様まで有効。他券との併用不可。

◆特典期間

7月1日(水)～31日(金)



このマークの店はプレゼントがあります。詳しくはP13をご覧ください。

開けた景色が満喫できる展望台。晴れている日には北アルプスも!



御稚子山の山頂付近にある遊歩道のベンチで、ひと休み。

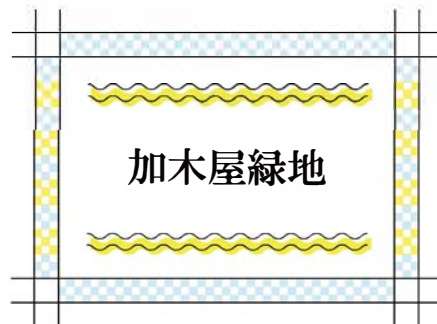
MAP P4-1

東海市加木屋町稚子野2-6
☎052-603-4155(東海市施設管理協会)
<http://www.city.tokai.aichi.jp/13762.htm>

◆南加木屋駅下車 徒歩約10分

ハイキング気分で 気軽に山登り。

東海市内の最高点である標高592mの御稚子山を中心とした、丘陵地に広がる緑地。4つのエリアで構成され、それぞれに健康づくりのための遊歩道「クロスカントリーコース」を整備。お子さまからお年寄りまで散策が楽しめます。野鳥や昆虫が生息する「水辺の森ゾーン」や木々が生い茂る「成長の森ゾーン」で森林浴を楽しんだあとは、展望台のある「みはらしの森ゾーン」、山頂付近の「散策の森ゾーン」へ。名古屋駅周辺のビル群や市内東部を望む絶景が迎えてくれます。



斜面には、登りやすいように階段を完備。また、遊歩道には足腰にやさしい木チップも敷かれていて、歩きやすくなっています。



熱々の鉄板でいただく「レアハンバーグステーキランチ(120g 1,535円)」。ライスと味噌汁付き。

知多牛の旨味あふれる ハンバーグを堪能。

地元で愛され続けるレストランでは、知多半島の野菜や肉を中心に、手作りにこだわった料理が味わえます。看板メニューは、知多牛100%のハンバーグ。ジュシーで、一口ほおばると濃厚な旨味が口いっぱい広がりに、自家製ソースとの相性も抜群です。ほかにも、やわらかくて食べやすい「知多豚ロースみそカツラッチ」は、注文を受けてから生パン粉を付けて揚げられています。また、「ブルーベリーたっぷりヨーグルト(655円)」などのスイーツも充実しており、どの時間に訪れても楽しめます。



きっちんハウス
カントリー



知多牛のミンチが入った味噌ダレで味わう「知多豚ロースみそカツランチ(1,150円)」。ライスと味噌汁付き。



料理長 吉川水幹さん

料理はもちろん、ご飯も自慢です。特選コシヒカリを仕入れて、独自の方法でふっくら美味しく炊いています。ぜひ味わってください。



MAP P4-2

東海市加木屋町1-12
☎0562-34-3616
11:00~20:00
(ラストオーダー)
※ランチは15:00
(ラストオーダー)
水曜、第2火曜休

◆南加木屋駅下車 徒歩約1分

情報をお寄せいただいた

花井理恵子さん
(知多市)のおすすめ

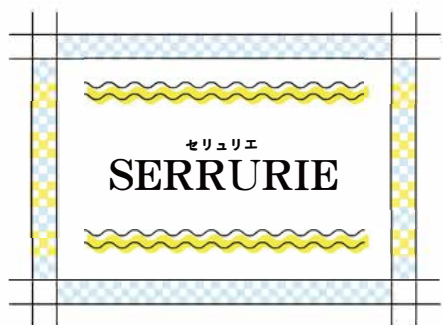
デミグラスソースのかかったハンバーグの上に、トトロのオムレツが乗っている「特製オムレツのセハンバーグランチ(1,220円)」を食べると幸せな気持ちに。



左から、「フロマージュクリュ(410円)」、シークワーサーが香る「アリピラ(453円)」、まるやかなマスカルポーネチーズを使ってイチゴに見立てた「ロッシン(432円)」。

素材の持ち味を生かした スタイリッシュな逸品。

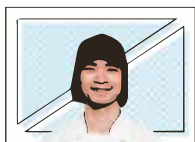
東京の有名店で修業したオーナーパティシエが、素材の美味しさを最大限に引き出し、シンプルに仕上げたスイーツが人気。季節商品を含め常時20種類以上が並び、フランス産の塩をアクセントにした、パイナップル入りの真っ白なチーズケーキ「フロマージュクリュ」は、今でも不動の看板商品です。洗練されたビジュアルと味が評判を呼び、県外からもファンが訪れる有名店に。夏には、果実のジュシーさをそのまま閉じ込めた、全6種類の完熟ゼリーがおすすめです。



セリュリエ
SERRURIE



左から、爽やかな酸味の「レッドグレープフルーツゼリー」、瑞々しさが感じられる「甘夏ゼリー」、果実感が楽しめる「ストロベリー&ラズベリー」各378円。



パティシエ 山下友彰さん

クッキーやパウンドケーキ、フィナンシェなどの焼き菓子も、30種類以上揃っています。詰め合わせもあり、手土産にぴったりですよ。



PRESENT 1
詳しくはP13

MAP P4-3

東海市加木屋町1-120 ☎0562-34-6708
10:00~18:00 水曜休

◆南加木屋駅下車 徒歩約4分

石窯で焼き上げた 大きなピザをお手頃に。



ピザランチの「いか明太柚子胡椒(1,300円)」は、女性に好評。サラダとドリンクバー、デザート付き。

自家農園で採れた新鮮野菜や、地元食材で織りなす本格イタリアンが、リーズナブルに味わえます。店内には、約400度の高温で焼き上げる石窯も。数種類をブレンドしたチーズをたっぷりのせたピザは、約28cmとボリューム満点ながらも、550円からとリーズナブル。ランチはピザが12種類、パスタが5種類、リゾットも揃う充実のラインアップ。旨味が強く脂身の少ない和牛の自家製ローストビーフを使った料理も名物です。乾杯を意味する店名の通り、お酒を片手に気軽に料理が楽しめます。



一番人気のパスタランチ「ローストビーフのペペロンチーノ(1,100円)」。サラダとドリンクバー、デザート付き。

MAP P4-4

東海市加木屋町1-3 駅前ビル1階
☎0562-34-7222
11:00~14:30、17:30~21:30(ラストオーダー)
※金曜・土曜・祝前日は11:00~14:30、
17:00~22:00
(ラストオーダー)
月曜休
<https://cin-cin.gorp.jp/>
◆南加木屋駅下車すぐ

特典 ランチを
ご注文の方、
100円引き。



店主 中井崇徳さん

11種類ある自慢のピザは、テイクアウトもできます。お店ならではの味を、ぜひご自宅でもお楽しみください!



やさしい味わいの 中華と和食を定食で。



唐揚げを特製タルタルソースでアレンジした、ランチの「チキン南蛮定食(880円)」。ご飯と汁物、小鉢、香の物付き。

中華料理店などで経験を積んだ店主が腕を振るう、アットホームな定食屋。注文を受けてから手包みする餃子や、ニンニクとショウガが効いた唐揚げ、トロトロになるまで煮込んだ醤油ベースのもつ煮など、手間ひまをかけて作る料理が楽しめます。ランチは12種類あり、「日替定食(680円)」「牛スジ定食(880円)」など、お値打ちに満足できるものばかり。夜は、お酒に合う単品料理やアルコール類が豊富で、ふらりと立ち寄れる大衆酒場としても人気です。



ランチの「餃子定食(700円)」は、ジューシーな餃子が10個。餡もたっぷり入っています。ご飯と汁物、小鉢、香の物付き。

MAP P4-5

東海市加木屋町唐山49-2
☎0562-85-4839
11:00~13:30、
17:30~22:30(ラストオーダー)
火曜休
◆南加木屋駅下車 徒歩約4分

特典 料理をご注文の方に、ソフトドリンク1杯をサービス。

店主 後藤貴茂さん

「まわりの人のおかげで今がある」という思いで、感謝を込めて料理を提供しています。一人でもお気軽にお越しください!





河和線

南加木屋駅周辺



昭和6年(1931年)4月、知多鉄道の南加木屋駅として開業。昭和18年(1943年)2月、合併により名古屋鉄道知多線の駅となります。昭和23年(1948年)5月、河和線へと線名改称。平成19年(2007年)3月、知多半田方面の現駅舎完成。2023年度末には、高横須賀駅と南加木屋駅間に新駅が完成する予定。

名鉄名古屋駅からの
ご案内

アクセス

河和行き、または内海行き
急行で約22分

片道運賃

510円

このマークはWind特典のある店

- ☺ 郵便局
- ☪ 寺院
- Ⓞ ガソリンスタンド
- 🏦 銀行
- ⛩ 神社
- 🚒 消防署
- 🏥 病院
- 🏭 工場
- 👮 警察署
- 🏠 宿泊施設
- 🟡 コンビニ
- ✕ 交番



弁柄屋菓子舗



繊細な職人技で生み出す、季節の花をモチーフにした「四季上生菓子(190円)」で知られる和菓子店。東海市内にある「聚楽園公園」の茶室「嚶鳴庵(おうめいあん)」でも味わえます。夏には、葛と餡を練った「あん豆腐(600円)」や、もっちり食感の葛菓子「水まんじゅう(甘夏みかん・餡、各130円)」など、冷やしていただく和菓子も登場。

東海市加木屋町鈴井田120-1 ☎0562-32-2017

9:00~19:00 火曜休

◆南加木屋駅下車 徒歩約13分

大堀緑道



愛知用水の水路が通る場所を整備して作られた約540mの遊歩道。手入れされた花壇や「せせらぎ水路」などを眺めながら、のんびり散歩ができます。

東海市加木屋町東大堀地内

☎052-603-4155

(東海市施設管理協会)

◆南加木屋駅下車 徒歩約10分

熊野神社



400年以上の歴史を誇る神社。小高い丘から加木屋町を見守る氏神様です。厄除けの神様である「速玉男命(はやたまのをみこと)」などを祀っています。

東海市加木屋柿畑66

☎0562-33-3305(本社)

◆南加木屋駅下車 徒歩約1分



駅前イタリア食堂 CIN・CIN(P3)



SERRURIE (P2)

名鉄沿線MAP



1~6
PICK UP! :冷たいスイーツ

— 地下鉄
- - - 豊橋鉄道
— バス

博物館 明治村



小学生向けから超難関まで6コースが揃う、謎解きアトラクション
「明治探偵GAME」を8月30日まで延長開催!
◆犬山線犬山駅から岐阜バス「明治村」下車
<https://www.meijimura.com>
※コースにより参加条件があります。

南知多ビーチランド&南知多おもちゃ王国



「こどもスタジオ NHKキッズキャラクター大集合!」を開催中!
◆知多新線知多奥田駅下車 徒歩約15分
<https://www.beachland.jp>

野外民族博物館 リトルワールド



世界をあそぼう。
1皿で2種類以上の肉を楽しめる!
「世界の肉×肉祭り」を延長開催!
◆犬山線犬山駅から岐阜バス「リトルワールド」下車
<https://www.littleworld.jp>

日本モンキーパーク



楽しいアトラクションがいっぱい!
新エリア「リアルRPG わんだ村クエスト」に挑戦しよう!
◆犬山線犬山駅から岐阜バス「モンキーパーク」下車
<https://www.japan-monkeypark.jp/>

※営業時間等変更が発生する場合がございます。各施設公式ホームページをご確認の上、お出かけください。

犬山グルメランチプラン

城下町で美味しいランチを！
割引などのクーポンが付いたおトクなプラン！

🍷 “1DAYフリーきっぷ” 全線乗り放題・寄り道も楽しみ放題！！
+
🍴 “絶品ランチ！” 犬山でいただく名店の味！
+
🏯 国宝犬山城 入場割引券
🎫 名鉄クーポン

事前予約制
各コース
大人2名様からお申込みください

■設定期間／2021年2月28日(日)まで
※特別車をご利用の場合は、特別車両券(ミューチケット)が別途必要です。

YR CAFEコース
3,400円(大人おひとり様)



フレンチ奥村邸コース
4,300円(大人おひとり様)

五とうコース
3,600円(大人おひとり様)

食楽茶房 豆腐かぶぶつ蒲葷コース
4,000円(大人おひとり様)

香味茶寮 高徳屋犬山井上邸コース
3,400円(大人おひとり様)

国宝犬山城や城下町散策など、犬山へのお出かけにおすすめの「犬山グルメランチプラン」。名鉄電車全線乗り放題の1DAYフリーきっぷに、犬山の名店で味わう絶品ランチ、国宝犬山城入場割引券&名鉄クーポンがセットに。ランチは、フレンチや和食など5店舗から選び、前日18時までにご予約を。例えば、「フレンチ奥村邸」では、歴史ある登録有形文化財の「旧奥村邸」にて、地元食材をふんだんに使用した本格フレンチがいただけます。また、名鉄クーポンを提示すると、12店舗の中から3店舗を選んで、割引やプレゼントが受けられます。

■詳しくは名鉄ホームページ、または専用パンフレットをご覧ください。
■お問合せ・お求め/名鉄出札係員配置駅(弥富、赤池駅を除く)、名鉄名古屋駅サービスセンター

名鉄百貨店グルメきっぷ

名鉄百貨店
グルメきっぷ
✓予約不要 ✓当日お求めOK! ✓お1人様から!
✓ランチにもディナーにも利用可能!

名鉄電車全線 **1DAYフリーきっぷ** おとなお1人様 **3,400円**
&
名鉄百貨店本店 [本館] **選べる食事券** いずれか1メニューをお選びください。 こどもお1人様 **1,900円**

予約不要で当日のお求めも可能な「名鉄百貨店グルメきっぷ」。お一人様からご利用でき、名鉄電車全線乗り放題の1DAYフリーきっぷと、名鉄百貨店本店「本館」内の食事券がセットになったおトクなきっぷです。お食事は、和食や洋食、中華などのさまざまなセットメニューや、食事とスイーツがセットになったカフェメニューから、お好きなメニューが選べます。さらに、17時以降に提供されるアルコールドリンクと酒の肴にぴったりな料理が楽しめる「ほろよい晩酌セット」も。ランチはもちろん、1日中、名鉄沿線を楽しんだ後の夕食としてもご利用可能です。

■設定期間／9月30日(水)まで ※お一人様からお求めいただけます。特別車をご利用の場合は、特別車両券(ミューチケット)が別途必要です。満席でお待ちいただく場合がございますので、ご了承ください。
■詳しくは名鉄ホームページ、または専用チラシをご覧ください。
■お問合せ・お求め/名鉄出札係員配置駅(弥富、赤池駅を除く)、名鉄名古屋駅サービスセンター

1DAYフリーきっぷがセットに！
名鉄百貨店のグルメをおトクに楽しめるきっぷ！

おでかけ情報 & ア・ラ・カルト



タイル模様

五彩と多彩の共演

杉本健吉の「彩」の世界

■期間/
9月15日(火)まで



午睡



ボルトにて 酒運びの船

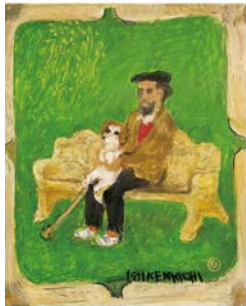
原色を使いこなし、鮮やかで彩り豊かな作品が満載!

小学校時代に初めて手にした油絵具で描いた作品には、既に原色が使われていたという杉本健吉画伯。名古屋の地下鉄で長く使われていた明るい「黄」、今でも名鉄電車で使われている鮮やかな「赤」、タクシーの爽やかな「緑」など、パブリックデザインの色使いも、杉本健吉画伯ならではの世界です。また、洋画だけでなく、仏教の世界を題材にした作品も、色彩豊かに描いています。館内で展示している「両界曼荼羅」も、赤や青、緑を中心に鮮やかな色が用いられています。今回の展示で、杉本健吉画伯の生涯にわたる「彩」の世界をお楽しみください。

アトリエ公開

杉本画伯が晩年まで使用したアトリエをご覧ください。

■期間/
展示期間中の
毎月第1土曜日
■時間/
10:30~
※11時から
学芸員による
展示作品案内が
あります。



公園にて(ボルトガル)

◎9:30~16:30(入館は16:00まで) ◎水曜、第2火曜休館 ◎おとな900円、高校生400円、小中学生300円 ◎知多新緑美浜緑苑駅下車徒歩約7分

■詳しくはホームページ (<https://www.meitetsu.co.jp/files/sugimoto/>)、または専用チラシをご覧ください。
杉本美術館 ☎0569-88-5171

ミュープラット大曽根

μ PLAT OZONE

ゾネキチ(レストランエリア)



グッズ



フード&カフェ



サービス



7月15日、大曽根駅にエキナカ施設「ミュープラット大曽根」がいよいよオープン!

瀬戸線大曽根駅に、新しく「ミュープラット大曽根」がオープンします。「あなたの日々の、ひとときを」をコンセプトに、乗り換え時や家に帰るまでのちょっとした時間などにご利用できます。施設内には、行き交う人々を見守るシンボルとして、瀬戸市出身の作家・深田涼氏が手掛けたタイトル「時の樹」を設置。2階の飲食エリア「ゾネキチ」には、カジュアルに利用できる4店舗がオープン。1階には、ベーカリーやカフェ、薬局などが13店舗。大曽根駅にお立ち寄りの際は、ぜひお越しください。

■詳しくはホームページ (https://www.meitetsu.co.jp/pages/myuplat_ozone.html) をご覧ください。

新穂高ロープウェイ



第1・第2ロープウェイ連絡往復3,000円、
第2ロープウェイ往復2,900円
8:30~16:00(季節により異なります)
※7/14まで運休。混雑時には臨時便あり。
天候不良・定期点検などの場合、運休することがあります。

■詳しくはホームページ(<https://shinhotaka-ropeway.jp>)をご覧ください。
新穂高ロープウェイ ☎0578-89-2252



- 特徴**
- ガラス面積の拡張
 - 防曇・防凍ガラスを採用
 - 多言語の案内モニターを設置
 - カルバテック社製のヨーロッパデザインゴンドラ

今年、開業50周年を迎える新穂高ロープウェイ。新穂高温泉駅と鍋平高原駅を結ぶ第1ロープウェイ、しらかば平駅と西穂高口駅を結ぶ第2ロープウェイで、標高2156mまで登ります。そして、第2ロープウェイの2階建てゴンドラが、7月15日から新しいゴンドラへとリニューアルします。視界がよりワイドに、クリアになり、まったく新しい360度の絶景が楽しめます。日本唯一の2階建てゴンドラで、北アルプスの空中散歩を体験してみませんか。

**7月15日から運行開始！
2階建てゴンドラが
生まれ変わります！**

名鉄イン 新大阪駅東口



■詳しくはホームページ(<https://www.m-inn.com/shinosaka/>)をご覧ください。
■お問合せ・ご予約/
名鉄イン 新大阪駅東口 大阪市東淀川区東中島1-21-5 ☎06-6324-3434



関西地区初進出！
新大阪に「名鉄イン」がオープンしました！
ビジネスはもちろん、観光でのご利用にも便利なJR新大阪駅に、「名鉄イン 新大阪駅東口」がオープンしました。新大阪駅東口から徒歩約3分、梅田や難波など大阪の主要エリアへのアクセスも抜群。客室は、上質で落ち着いたデザインと充実した各種設備をご用意。英国王室御用達のスタンダードベッドを全室に設置。ツインルームはバスタイムレセパレット。スーベリアツインは、3名様利用も可能。フロントロビーでは、無料のコピーサービスもあります。1階にはコンビニも併設。関西地区へお出かけの際は、ぜひご利用ください。

疑問を解決! WindメディカルQ&A

高血圧について聞いてみました!

Q 血圧が高いとどんな問題があるのですか?

A 最高血圧が140以上または最低血圧が90以上(家庭で測定する場合は135/85以上)の方は、高血圧であるとされています。高血圧になると血管に常に負担がかかるため、血管の内壁が傷つき動脈硬化を起こしやすくなります。自覚症状は少ないですが、放置すると心筋梗塞、脳卒中などの重大な病気を引き起こすこともあります。



名鉄病院
循環器内科部長
赤星 誠

Q どうして血圧が高くなるのですか? また、どうすれば血圧は下がりますか?

A 血圧を上げる要因は、肥満や塩分の取りすぎ、喫煙などが考えられます。高血圧は、食生活における減塩や節酒、肥満の解消、適度な運動といったことで、発症や進行を防ぐことができる病気です。日々の積み重ねが大切ですので、まずは小さいことから改めて、持続することに心がけてください。生活習慣を改善しても血圧140/90以上が続く場合は、一度、医療機関の受診を検討されるのがよいと思います。

PICK UP!

冷たいスイーツ

美味しくて、ひんやり涼しい、夏のスイーツを目当てに電車でお出かけしてみませんか。



2色のジェラートにフルーツをたっぷりのせた「フルーツ&ジェラート(540円)」。セットドリンクはプラス200円。



3色のジェラートが選べる「ダブルコーン 3色(490円)」。



ジェラートご注文の方に、1ディッシャーをサービス。

素材を贅沢に使った濃厚なジェラート。

和食処とイタリア料理店に併設されたジェラート店。果物などの素材をたっぷりと贅沢に取り入れ、甘さ控えめに仕上げたジェラートは、濃厚な味わいとなめらかな舌触りが特徴です。常時約20種類が並び、一番人気は、「パイパイパイ」。地元・関牛乳を使ったジェラートに、自家製のパイを混ぜてあり、リッチなミルク感とサクサク食感が楽しめます。7月には、「スイカ」「メロン」「プラム」「ゆずレモン」などの、期間限定ジェラートが登場します。



MAP (P5-1)

岐阜市美園町2-9 ☎058-265-0115 10:30~20:00 水曜休

<https://www.racconto.co.jp/>

◆名古屋本線名鉄岐阜駅下車 徒歩約15分

八百甚



瑞々しい果実をそのままアイスに。

老舗青果店の目利きにより、果物を最も美味しい状態のままフローズンした「生フルーツアイス(1本194円)」。

MAP (P5-3)

高浜市青木町4-5-21 ☎0566-53-0740

8:00~18:30 ※日曜は7:00~11:30 第3・5日曜休

◆三河線三河高浜駅、または高浜港駅下車 徒歩約8分

犬山ぐーまる



名物飴をイメージしたご当地ソフトクリーム。

犬山城下町の食べ歩きグルメとして知られる「げんこつソフト(500円)」。

MAP (P5-2)

犬山市犬山西古券23 ☎0568-62-8011

10:00~16:30 無休

◆犬山線犬山駅下車 徒歩約10分



フレンチが気軽に楽しめるピストロ「Bistrot Bonheur」に併設されるテイクアウトスイーツの専門店。シェフが考案したカラフルな「マカボン」は、店で焼き上げる直径6.5cmのマカロンにジェラートが挟んであり、インパクトたっぷり。ヘーゼルナッツとロイヤルミルクティーをブレンドした「アガベナッツクイーン」や、夏限定の「マンゴー」など8種類から選べます。また、マカロンを飾った「ボンボンジェラート」もキュート。スイーツは、イトイン限定のメニューとして「Bistrot Bonheur」の店内でも堪能できます。

ジェラートとマカロンの競演。

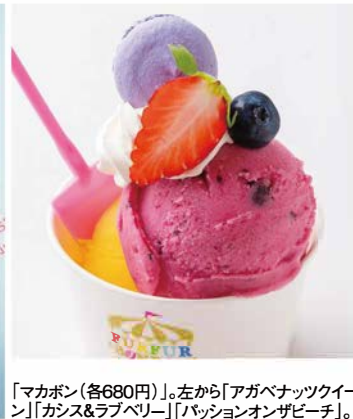


表紙掲載店舗

表紙の写真は、イトインの「マカボンセット(1,408円)」。



MAP P5-4
常滑市虹の丘2-145
☎0569-58-5448
11:00~22:00
※イトインは14:00~16:30 (ラストオーダー)
不定休
<http://gatteville.com/bonbon.html>
◆常滑線榎戸駅下車 徒歩約14分



8種類のうち2種類が選べる「ボンボンジェラート ダブル(680円)」。

「マカボン(各680円)」。



左から、「濃い抹茶」「黒蜜きな粉」各864円。

無添加の原材料にこだわる、かわいらしいおはぎ(140円)で有名な和菓子店。7月からは、軽いくちどけが魅力の和風かき氷が登場します。西尾抹茶の香りとほろ苦さが感じられる「濃い抹茶」と、香ばしい京きな粉と自家製黒蜜をたっぷりかけた「黒蜜きな粉」の2種類が楽しめます。



MAP P5-5
名古屋市北区大杉1-19-10
SAKUMACHI商店街内
☎052-898-2888
11:00~18:00 火曜・水曜休
<https://ohagi3.com/>
◆瀬戸線尼ヶ坂駅下車 徒歩約1分

1,000円以上ご購入の方に、好きなお菓子1袋をプレゼント。



「抹茶ティラミスアイスドーム(1,210円)」。

金魚鉢のような器で提供され、見た目がフォトジェニックな「アイスドーム」に、「抹茶ティラミスのアイスドーム」が登場しました。西尾産の抹茶を使ったかき氷に、マスカルポーネチーズのクリームなどをトッピング。クッキーのついた抹茶アイスと、器の中にあるかき氷を別々に楽しんだ後、上下を合わせていただきます。



MAP P5-6
西尾市新渡場町中切10-1
☎0563-65-8557
11:00~15:00(ラストオーダー)
日曜・月曜休
◆西尾線桜町駅前下車 徒歩約8分

「アイスドーム」をご注文の方、50円引き。

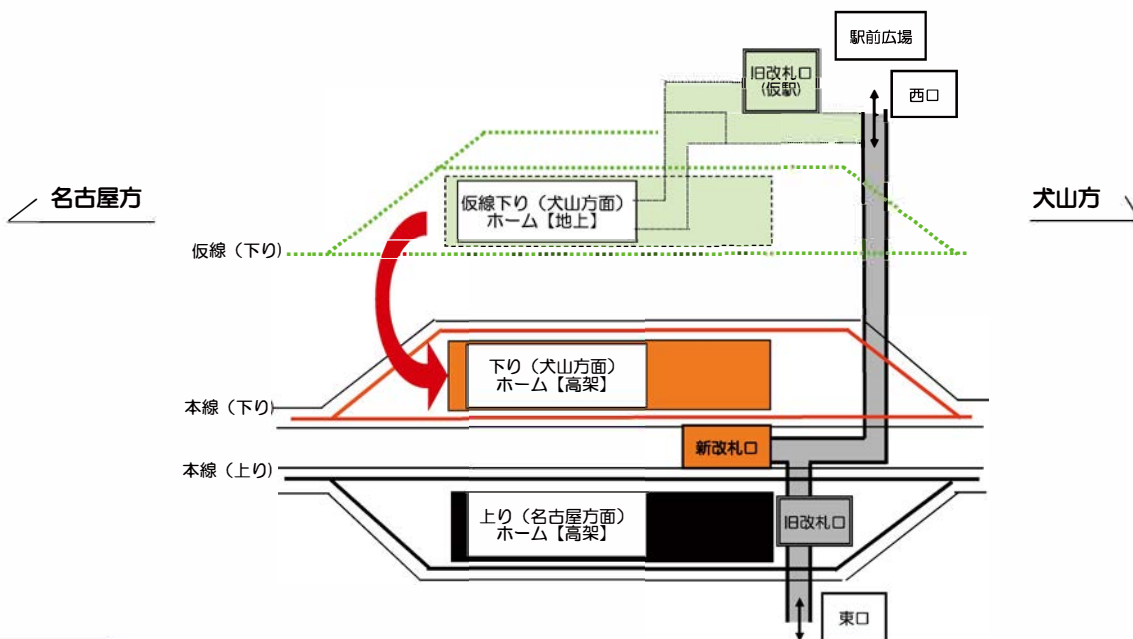


犬山線 布袋駅付近の高架化について

名古屋鉄道では、犬山線 布袋駅付近の鉄道高架化工事について、事業主体である愛知県・江南市と協力して、2009年10月から進めてきましたが、2017年6月の上り線高架切り替えに続き、本年5月30日より、下り線も高架へ切り替えて運行を開始しました。

▶ 布袋駅の概要について

今回の切り替えにより、6箇所の踏切が廃止されました。併せて、上り・下りともに高架上のホームとなり、西口、東口にある改札口(旧改札口)を1箇所(新改札口)に統合しました。今後も、引き続き地上仮線撤去及び留置線の高架工事など、事業全体の完成を目指します。



TOPICS トピックス

「第14回『私とみんてつ』 小学生新聞コンクール」を開催します!

名古屋鉄道が加盟する日本民営鉄道協会では、「第14回『私とみんてつ』小学生新聞コンクール」を開催し、7月1日から9月30日まで作品を募集します。「くらしと鉄道」、「みらいの鉄道」をテーマに、調べたこと、わかったことを新聞形式にまとめて応募してください。

詳しくは、日本民営鉄道協会のホームページ「みんてつキッズ」コーナー (<http://kids.mintetsu.or.jp/>) をご覧ください。皆さまからのたくさんのご応募、お待ちしております!





基幹バスに乗って名古屋の観光名所をめぐるってみませんか？

基幹バスは、名鉄バスセンターと名古屋市郊外のベッドタウンである、長久手市や瀬戸市等を結ぶ路線です。日本で唯一、複数車線ある道路の一番内側の「基幹バスレーン」と呼ばれる車線を走行します。沿線には名古屋を代表する観光スポットが多く点在。新たな名古屋の魅力を探しに基幹バスに乗ってお出かけしませんか。

名古屋城

豪華絢爛な本丸御殿や屋根の上の金シャチなどで知られる、名古屋のランドマーク的な存在「名古屋城」。慶長17年(1612年)に徳川家康公によって築城されました。残念ながら、現在は天守閣に入ることはできませんが、城外から眺める城郭は堂々たる風格です。また、隣接する金シャチ横丁で「なごやめし」を召し上げてみてはいかがでしょうか。名古屋城入場料大人500円、金シャチ横丁は入場無料。「市役所」バス停下車徒歩約5分。



市役所

徳川園

尾張藩二代藩主徳川光友が元禄8年(1695年)に、隠居所として大曾根屋敷を造営し移り住んだ跡地を「徳川園」として公開。広大な敷地の園内北側は、池泉回遊式日本庭園として整備されています。清流が滝から渓谷を下り、海に見立てた龍仙湖へと流れる様は、日本の自然景観を象徴的に凝縮しています。また、隣接して徳川家康公の遺品や、国宝「源氏物語絵巻」が収められている「徳川美術館」も。徳川園入園料大人300円。「徳川園新出来」バス停下車徒歩約3分。



徳川園
新出来



名鉄バスセンター

矢場町

久屋大通庭園フラリエ

名古屋の繁華街・栄のほど近くにある「フラリエ」は、都心の喧騒の中で花や緑を無料で楽しめる癒しのスポットです。園内は6つのスポットに分かれており、7月はアジアングーデンでアメリカデイゴが、フラリエコートではミリオンベール500鉢が見頃を迎え、四季折々さまざまな草木がご覧いただけます。園内には、レストランやカフェのほか、ワンランク上のバーベキューが楽しめる店もあります。「矢場町」バス停下車徒歩約8分。



※各施設は6月上旬時点において営業を確認しておりますが、今後の新型コロナウイルスの感染状況によっては変更になる場合がございます。お出かけの際は、念のため施設のホームページ等で営業しているかご確認ください。
※名古屋市交通局発行の敬老バスや一日乗車券等は、ご利用いただけません。

シルバーパス65・ゴールドパス70好評販売中！

名鉄バスの一般路線バス全線でご利用いただける、高齢者向けの乗車券「シルバーパス65」「ゴールドパス70」を販売しています。通用期間中であれば、この路線の名鉄バスに何回も乗車いただいても追加運賃は発生しません。今なら、ご購入特典として名鉄バスオリジナルネックストラップ(右写真・数量限定)をプレゼント。この機会に、ぜひお買い求めください(深夜バスご利用の場合、深夜料金が別途必要)。



券種	シルバーパス65	ゴールドパス70
購入対象者	満65歳以上70歳未満	満70歳以上
期間	1ヵ月	6,000円
	2ヵ月	12,000円
	3ヵ月	18,000円

7月は運転体験会付き選考会も実施します！

教習コースを使用した運転体験会付き選考会を実施します。普通車の免許証をお持ちの方であれば、どなたでもご参加いただけます。この機会に実際のバスを運転してください。新型コロナウイルス対策も万全ですので、安心してご参加ください。

運転体験会

- 日時/7月23日(祝) 9:00~
- 会場/名鉄バス津島営業所(愛知県津島市大坪町大割65)
- 定員/10名 ※応募者多数の場合は、抽選とさせていただきます。
- 応募資格/マニュアルの自動車を運転できる免許証をお持ちの方

来場説明会

名鉄名古屋駅から徒歩約5分

説明会の後に一次選考試験を受けていただくこともできます。1日すべての選考試験が完結する1DAY完結採用も実施しております。

WEB説明会

インターネット環境につながったパソコンやスマートフォンをお持ちであれば、ご来場いただかなくても説明会に参加いただけます。また、WEB上で一次選考試験も受けていただけます。

説明会の開催日につきましては、名鉄バスホームページをご覧ください。下記の専用ダイヤルまでお問合せください。

採用専用ダイヤル ☎052-586-8470(平日9:00~18:00)

詳しくは名鉄バスホームページ(<http://www.meitetsu-bus.co.jp/>)をご覧ください。

今月のプレゼント

PRESENT

1 P2掲載
SERRURIEの
「クッキー
詰め合わせ」を
3名様に



2 P10掲載
「Bistrot Barfleur」の
「名物!! 渡り蟹パスタ
ランチ」食事券を
ペア2組に



3 P10掲載
OHAGI3 尼ヶ坂店の
「定番おはぎ
6個箱」を
3名様に



名鉄百貨店 7月の催事情報

※都合により、変更・中止となる場合がございます。

本店[本館]7階催場

1日(水)~7日(火)

婦人服・服飾雑貨・リビング
ビッグチャンスセール

8日(水)~13日(月)

大呉座の市

15日(水)~21日(火)

夏の婦人雑貨バーゲン

23日(祝)~27日(月)

第3回 名鉄クラシックカメラバーゲン

~28日(火)まで

お中元ギフトセンター

29日(水)~8月4日(火)

第18回 日本の職人技まつり

一宮店 6階イベント広場

1日(水)~7日(火)

一宮店開店20周年記念
せぶんDaysまつり

1日(水)~13日(月)

絵画大入札会

15日(水)~27日(月)

テイクアウト&お取り寄せ
美味しさ盛夏リレー

~8月4日(火)まで

5階 お中元ギフトセンター



LETTERS

読者からのお便りをご紹介

◎レターズへのお便りは応募方法の必要事項をご記入の上、応募先までお送りください。

毎号、楽しみにしています。お出かけが難しいけれど、行きたい所チェックは欠かせません!
今後も情報を期待しています!【安城市 S.Y.さん】

Wind
編集部

いつもWindをご愛読いただき、ありがとうございます。思うようにお出かけできない日が続きますが、ご自宅でWindをお楽しみいただき嬉しく思います。少しでもお出かけ気分を味わっていただけるよう、また、これからの楽しみをひとつでも増やしていただけるよう、楽しい内容をお届けいたしますので、今後もWindをよろしくお願いたします。

応募
方法

Wind Club各コーナーへご応募の方は、ハガキまたは名鉄ホームページよりご応募ください。ハガキの場合は、必要事項をご記入の上、下記応募先までお送りください。プレゼントの発送をもって発表にかえさせていただきます。

▶必要事項:

①郵便番号・住所・氏名・年齢・性別・電話番号 ②当誌入手場所

③特に興味のあるページ

また、あわせて④プレゼント希望商品⑤当誌へのご感想・ご要望・お便りなど
⑥土橋駅、新鵜沼駅、前後駅周辺のおすすめスポットや情報、おすすめの伝統工芸品・ご当地スイーツをご記入ください。皆さまの情報をお待ちしています。

▶応募先:〒450-8501(住所不要)

名古屋鉄道グループ事業推進部「Wind」係

▶締切:7月20日(月)消印有効

プレゼントへの
ご応募はこちら



8月号の予告

めいてつ駅まち散歩の特集駅は「矢作橋」、
PICK UP!は「地ビール」です。8月1日の発刊をお楽しみに!

◆5月号・6月号は急遽休刊させていただくこととなり、楽しみにお待ちいただいた読者の皆さまには、ご心配をおかけしました。今後は、感染拡大防止を最優先としつつ、楽しめる誌面をお届けできるよう心がけてまいります。

名鉄グループ提供番組

※番組内容が変更となる場合がございます。



東海テレビ
土曜11時25分より放送

7月の放送予定

4日 高田まつり(岐阜・養老町)
11日・18日 大高斎田御田植祭
(名古屋市)



中京テレビ
土曜11時45分より放送

7月の放送予定

4日・11日・18日・25日
総集編

ミュージスター通信

名鉄ミュージズカードのご利用でおトク!
メルサ栄本店&メルサグルメブラザ

名鉄ミュージズカードポイント優遇店に「メルサ栄本店」と「メルサグルメブラザ」が追加されました。名鉄ミュージズカードをご利用いただくと、ミュージスターポイントが通常の2倍たまります。さらに、期間限定キャンペーンとして、7月9日まではポイントが通常の5倍に!詳しくはミュージスターポイントサイトをご覧ください。

※一部ご利用いただけない店舗がございます。



〈プライバシーポリシーについて〉お客さまの個人情報は、プレゼントの発送及び、個人を特定できない統計データ作成にのみ利用いたします。また、ご応募いただいた個人情報を第三者へ提供することはありません。
※掲載内容は変更または中止になる場合があります。詳しくは各店舗・施設へお問合せください(すべて2020年6月23日現在のものです)。掲載価格はすべて税込価格です。