

Take Free

# Wind

名鉄沿線おでかけマガジン

4月号

めいてつ駅まち散歩  
特集 駅

新可児

2020年

PICK  
UP!

ラーメン



# 新 可 見

明智光秀生誕の地とされる可見市。

その中心部である新可見駅周辺には、

さまざまなジャンルの店や施設が点在しています。

可見川沿いを歩き、周辺を開拓してみましょう。

## 特典 Wind特典

特典のある店でWindを提示すると、特典が受けられます。1冊につき2名様まで有効。他券との併用不可。

### ◆特典期間

4月1日(水)～30日(木)



このマークの店はプレゼントがあります。詳しくはP13をご覧ください。

公園の横を走る電車を間近で見られます。



大型複合遊具では、滑り台やトルネードスライダーなどで遊べます。

## MAP (P5-1)

可見市下恵土196-1  
☎0574-62-1111(可見市役所都市整備課)  
◆新可見駅下車 徒歩約6分

## せせらぎを感じながら 可見川沿いをウォーキング。

川のほとりに広がるのどかな公園は、市民憩いの場として親しまれています。東広場には芝生広場、西広場にはお子さまが思いっきり遊べる大型複合遊具もあり、家族連れにぴったり。東広場と西広場を結ぶ川岸の園路をぐるりと1周歩くと約700mと、散歩に程よい距離。園路は、ベビーカーでも移動しやすく、小さなお子さまと一緒にでも安心して利用できます。可見市の中心部で、開放的な景色と移り変わる季節を楽しみながら、川沿いをゆっくり散歩してみませんか。

## ふるさと川 公園



## アウトドアで人気の スキレット料理を堪能。

キャンプ好きの夫妻が営むカフェ。屋外でも手軽に調理できるフライパン「スキレット」で、一つひとついいねいに焼き上げる料理が名物です。ふわふわ食感のスフレパンケーキと、肉や野菜、アイスクリームなどをのせて味わう、もちもちのダッチベイビーパンケーキが看板メニュー。どちらも小麦の風味が楽しめる、やさしい味わいです。「ハニーマスタードチキン(1080円)」などの、食事系もラインアップ。また、自宅でも使える、おしゃれなアウトドア雑貨も販売しています。

## リュック RUCK カフェ CAFE



スタッフ  
千村万梨さん

手作りの「マフィン(300円〜)」が、常時3〜4種類並びます。飲み物(420円〜)も一緒にテイクアウトでき、アウトドアのお供にもおすすめです。



「スフレパンケーキ(720円)」。  
十字に切り込みを入れ、メープルシロップを流し込み、生クリームをのせていただきます。

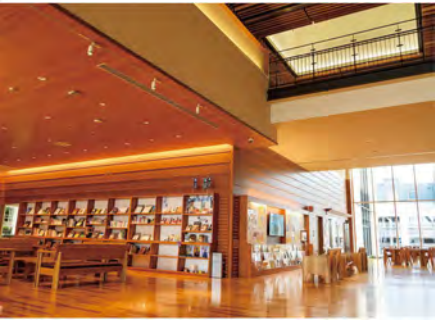
「ダッチベイビー メープルバナナ(720円)」、エスプレッソベースで深い味わいの「コーヒー(420円)」。セットはドリンク100円引き。

## PRESENT 1

## MAP (P5-2)

可見市広見680-1 ☎0574-58-5244  
8:00~21:00(ラストオーダー)  
※月曜・火曜は17:30(ラストオーダー)  
水曜休 <https://ruckcafe.com/>  
◆新可見駅下車 徒歩約6分





吹き抜けで開放感がある「なかのひろば」。一角にある「みんなの書斎」では約740冊の書籍や雑誌が自由に読めます。

子育て支援や健康づくり、交流の場となっている、新可児駅前前の公共施設「mano」。館内にある「カフェレストラン iMakoya」では、毎朝店でいいにとった出汁で作る創作和食や、手作りのスイーツが味わえます。ランチには、出汁を使ったパスタなど4種類が揃い、なかでも日替わりの「Makoyaランチ」が人気。施設内には、イベントなどの情報が得られる「なかのひろば」お子さまが遊べる「中央児童センターにこっと」などがあり、気軽に利用できます。明智光秀関連のグッズが並ぶ「manoショップ」もおすすめです。



18歳までの子どもを対象とした「中央児童センターにこっと」。クライミングウォールなどの遊びが満載。



「manoショップ」で人気のお土産「光秀推奨 チョコロールクッキー(580円)」、「今治光秀ハンドタオル(550円)」。

MAP P5-3

可児市下恵土5076 ☎0574-62-1111(可児市役所子育て支援課)  
8:30~21:00 ※「manoショップ」は9:00~18:00、  
「カフェレストラン iMakoya」は8:30~20:30(ラストオーダー)、  
ランチは11:00~14:00(ラストオーダー)

第1土曜休館  
◆新可児駅下車 徒歩約1分

スタイリッシュなたたずまいの外観と、岐阜県産の木材をあしらった、ぬくもりあふれる空間です。

## 人や食、モノが集まる 可児市街散策の拠点。



2種類から選べるメインに、だし巻き玉子などが付く「iMakoyaランチ(1,320円)」。写真は中華風唐揚げ。

特典 ランチをご注文の方、お会計から10%割引。



左から、「プリンパン(118円)」、「アップルパイ(140円)」、「あまおう苺のメロンパン(151円)」。

33年前に焼き立てパンの販売をはじめ、現在は三代目が店を切り盛りするベーカリー。食事パンや菓子パンなど約50~60種類も楽しめる、豊富さが魅力です。なかでも、「一番人気は「もちっこチーズ」。だし醤油ともち粉を混ぜたパン生地、チーズをのせて焼き上げた、醤油の風味が効いた香ばしい一品です。1日に300個も売れることがあったか。ほかにも、キャベツをのせてソースで味付けした「お好み焼きパン」や、プリン味の味と食感を再現した「プリンパン」など、独創的な一品に出会えます。

## 個性豊かなパンは ランチにもおやつにも!



店主 古田智裕さん

100円以下で買えるパンもたくさんご用意しています。駄菓子も売ってますよ。散策の合間に、お気軽にお立ち寄りください。



左から、「もちっこチーズ(70円)」、「お好み焼きパン(151円)」、「ラウンド食パン(ハーフ)(270円)」。

特典 500円以上ご購入の方、お会計から10%割引。

MAP P5-4

可児市下恵土5071-1 ☎0574-62-0168  
6:00~21:00  
日曜休、4/4休  
◆新可児駅下車 徒歩約1分

EMOTION!  
レームの先で、ココロは動きが。



「EMOTION!」の第5弾として、自然と歴史ロマンが調和した可児の魅力を紹介する「可児篇」を開催中(5月31日まで)。詳しくは名鉄各駅で配布中のリーフレットまたは、「名鉄EMOTION」で検索を。





社長  
矢入 実光さん

創業85周年を記念して、「Treize (トレーズ、176,000円)」などの限定モデルも販売開始しました。ぜひ、ご予約ください。

MAP P5-5

可児市下恵土3230-2  
☎0574-62-1138  
8:30~16:30  
日曜・祝日休、4/13・30休  
<https://www.yairi.co.jp/>

◆新可児駅下車 徒歩約25分、  
または日本ライン今渡駅下車  
徒歩約10分

1935年(昭和10年)に創業した、世界的に有名なギターメーカー。愛好家はもちろん、国内外の有名アーティストも愛用する逸品から、初心者でも簡単に弾けるギターまで、幅広く製造しています。約30名のクラフトマンが技術と時間を惜しみなく注ぎ、設計から材料の選定、加工、組み立て、サウンドチェックまでを行います。また、毎週土曜日には、10時と13時30分から開催される工場見学(要予約・無料)も。専任スタッフの説明を受けながら、約50分間、製作工程や職人技を間近に見学できます。



ギターをご購入の方に、  
オリジナルTシャツをプレゼント。

ここでしか購入できない、一点ものに出会えるかも。左から、「WY-1(192,500円)」、「RF-65RB(115,500円)」。

創業85年。  
受け継がれる職人技。



手作業で生み出されるアコースティックギター。写真は、フレットを打ち込んでいる工程。



店主  
鄭 万寿さん

「記念日コース(6,578円)」には、花火が飾られた「肉(29)ケーキ」が登場。写真映えすると話題です。記念日にぜひお越しください!

MAP P5-6

可児市下恵土宮前5619-2  
☎0574-48-8638  
11:30~14:00、  
17:00~21:30(ラストオーダー)  
木曜休  
<http://yakidokoro-masumiya.com/>

◆新可児駅下車 徒歩約12分

目利きの店主が、厳選した生産者から直接仕入れた肉を堪能できる焼肉店。特に、黒毛和牛は、やわらかくとろけるような霜降りが特徴で、噛むと口いっぱい旨味と甘みが広がります。ランチでは、焼肉がご飯を覆い尽くす「名物 和牛カルビ重」が人気。旨味の強い前バラの部分を生醤油ベースのあっさりしたタレに絡め、遠赤外線で網焼きに。「本気のゴロっとビーフカレー」は、野菜をほとんど使用せず、肉とスパイスで作った一品。また、セットに付くキムチやナムルは、自家農園で収穫した野菜を使い、店でいねいに手作りしています。



ランチご注文の方に、  
デザートをサービス。

「名物 和牛カルビ重(1,100円)」は、キムチまたはナムルと、おかわり自由のわかめスープ付き。ご飯は大盛り無料。

和・洋・韓を融合させた  
空間で優雅なひとときを。



「本気のゴロっとビーフカレー(968円)」。サラダとキムチまたはナムル付き。





左から、メロンの中にスポンジとクリームの入った「メロンメロン(626円)」、ロイヤルミルクティーが香る新作「紅茶のプラマンジェ(486円)」、イチゴのムースが入った「マカロンフローズ(540円)」。

左から、「濃姫タルト(540円)」、「濃姫トルテ(540円)」、「濃姫フロマージュ(1ホール1,458円)」。

MAP P5-7

可児市中恵士2322-6 ☎0574-61-0766  
9:00~20:00(売り切れ次第終了)  
火曜・水曜休(祝日の場合は営業)  
<https://www.gateausourire.com/>

◆新可児駅下車 徒歩約15分

PRESENT 2

特典 1,000円以上ご購入の方に、焼き菓子1個をプレゼント。

## 旬のフルーツを使った絶品スイーツがずらり。

「甘さが控えめで食べやすい」と、男女問わず、幅広い世代に愛される洋菓子店。北海道産の濃厚な生クリームや、旬のフルーツなどを贅沢に使ったスイーツが、ショークケースを彩ります。4月は、甘酸っぱくてジューシーな岐阜県産のブランドイチゴ「濃姫」を使った商品が勢揃い。1カットに約4粒のイチゴを使ったショートケーキ「濃姫トルテ」や、イチゴジャムの爽やかな甘みと、ふわふわ食感が楽しめる「濃姫フロマージュ」がおすすすめ。季節ごとに、旬のフルーツを使った商品が続々登場します。



店名の「スリール」は、「笑顔」という意味。食べた人が笑顔になれるような美味しいスイーツと、心温まる接客を心がけています。



ドライフラワーを使った小物や、ハンカチなどもあります。



左から、「ドライフラワーのミニブーケ(1,500円)」、「ミモザの花の花かんむり 小サイズ(1,650円)」、「エミールのミニブーケ(550円)」。

MAP P5-8

可児市広見678-5 ☎0574-66-6710  
10:00~21:00(日曜は18:00まで)  
水曜休  
<https://hana-to-zakka-ogue.business.site/>

◆新可児駅下車 徒歩約5分

PRESENT 3

特典 1,100円以上ご購入の方、お会計から10%割引。

## ナチュラルな花と雑貨に囲まれて。

2019年4月にオープンした、小さなフラワーショップ。店先に花があふれ、絵本のような世界が広がっています。旬のものを中心に落ち着いた色合いの生花をはじめ、店主が作ったおしゃれなドライフラワーやリースも種類豊富に並びます。最近では、ドライフラワーを束ねて作る壁飾り「スワッグ」を求めて、訪れる人も多いか。ほかにも、ナチュラルテイストの洋服や、手作りの雑貨などもあります。花と一緒に贈るすてきなプレゼントが見つかりそうです。

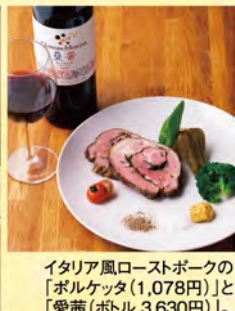


生花やドライフラワーのアレンジ、寄せ植えなどをレクチャーするレッスン(1回3,850円・要予約)を開催。1名から、お好きな時間にどうぞ。

## 今月号からの新コーナー。お酒も楽しめる店を紹介!



チーズとベーコン、野菜が付く「ラクレットセット(1,628円)」と「長良(ボトル3,080円)」。



イタリア風ローストポークの「ボルケッタ(1,078円)」と「愛茜(ボトル3,630円)」。

MAP P5-9

可児市広見611-2 ビレッジ元町1階 ☎0574-61-4123  
18:00~翌1:30(ラストオーダー) 日曜休

◆新可児駅下車 徒歩約8分

ラクレットチーズ料理を自営で、女性が集うダイニングバー。チーズは「コクがありながらも、香りが強すぎず、食べやすいもの」と、店主が北海道産を厳選して直接仕入れていきます。看板メニューの「ラクレットセット」は、自分でチーズを溶かすスタイルで、バゲットや野菜などにかけて味わえます。また、パスタやピザ、アラカルトも豊富。長良天然ワイン醸造などの国産ワインなどと合わせて楽しめます。

今月のほるよい

cafe dining SyuLink

ラクレットチーズと、ワインの饗宴。

特典 料理をご注文の方に、ドリンク1杯をサービス(ボトルワインは除く)。



# 広見線

## 新可児駅周辺



大正7年(1918年)12月、東濃鉄道(現在の東濃鉄道とは別会社)の広見駅として開業。大正15年(1926年)9月、東美鉄道の駅となります。昭和5年(1930年)5月、新広見駅へ駅名改称。昭和18年(1943年)3月、東美鉄道を合併し、東美線の駅となります。昭和23年(1948年)5月、広見線に統合。昭和57年(1982年)4月、新可児駅へ駅名改称。

**アクセス** 名鉄名古屋駅から新可児駅までは  
新可児行き準急で約60分

**片道運賃** 880円



cafe dining SyuLink (P4)

このマークはWind特典のある店

- ☐ 郵便局
- ☐ 寺院
- ☐ ガソリンスタンド
- ☐ 銀行
- ☐ 神社
- ☐ 消防署
- ☐ 病院
- ☐ 工場
- ☐ 警察署
- ☐ 宿泊施設
- ☐ コンビニ
- ☐ 交番



Hana to Zakka Ogue (P4)



### EMOTION!

### 花フェスタ記念公園



80.7ヘクタールの広大な敷地に、バラエティ豊かなバラが植えられているバラ園。4月下旬頃までは「ネモフィラガーデン」が、青い絶景に包まれます。また、園内には、「麒麟がくる ぎふ可児 大河ドラマ館(入館料大人500円、小中高生200円、入園料別)」が期間限定で開館。大河ドラマ内に登場する明智荘に関する展示や、デジタル体験コーナーなどが楽しめます。

可児市瀬田1584-1 ☎0574-63-7373 9:00~17:00(入園は16:30まで) 火曜休園(祝日の場合は翌平日休園) 入園料:大人530円、高校生以下無料 <http://www.hanafes.jp/hanafes/>

◆新可児駅からシャトルバス「花フェスタ記念公園」下車

# 名鉄沿線MAP



今月の名鉄沿線イベント情報	開催期間	イベント名	詳細情報
	~10日(金)	① 岡崎の桜まつり	■場所/岡崎公園及びその周辺の乙川、伊賀川など ◆名古屋本線東岡崎駅、または岡崎公園前駅下車 徒歩約10分
	18日(土)~5/6日(休)	② 広藤園藤まつり	■場所/広藤園 ◆三河線碧南中央駅、または北新川駅からくるくるバス「広藤園西」下車
	~6/28日(日)	③ 日本モンキーパーク	きかんしゃトーマスとなかまたちわくわくフェスティバル 14年ぶりに新エリア「わんだ村クエスト」がオープン! ◆犬山線犬山駅から岐阜バス「モンキーパーク」下車
	~7/5日(日)	④ 南知多ビーチランド&南知多おもちゃ王国	とばしてくぜ、40周年! アニバーサリードルフィン 南知多おもちゃ王国では「こどもスタジオNHKキッズキャラクター大集合!」を開催中! ◆知多新線知多奥田駅下車 徒歩約15分
	~7/5日(日)	⑤ 野外民族博物館 リトルワールド	世界の肉×肉祭り ◆犬山線犬山駅から岐阜バス「リトルワールド」下車
	~7/19日(日)	⑥ 博物館明治村	明治探偵GAME ◆犬山線犬山駅から岐阜バス「明治村」下車

※各種イベントにおいて、内容の変更や中止、延期される可能性があります。最新の情報は公式サイト等でご確認の上、お出かけください。



電車 + 旅館・ホテル

セットだからおトク 名鉄の旅

■期間 / 4月1日(水)～9月30日(水)  
※一部ご利用できない期間があります。

特別車両券(ミューチケット) 割引券付

日帰り昼食プラン

1DAY  
フリーきっぷ + 昼食  
名鉄電車全線 入浴

宿泊プラン

2DAY  
フリーきっぷ + 宿泊  
名鉄電車全線 1泊2食

全コース、おとな2名様1室からアップ料金なし!



近場の温泉や特別料理など、おトクなプランでお出かけしましょう!

名鉄電車全線乗り放題のフリーきっぷに、昼食や宿泊がセットになったおトクなプラン「でんしゃ旅」。長良川温泉や西浦温泉、伊良湖など、名鉄沿線で温泉が楽しめる施設を数多くセレクト。今春からは、名鉄グランドホテル・名鉄ニューグランドホテル、中部国際空港セントレアホテルが「シティホテルプラン」として、新登場。また、岐阜グランドホテルでは戦国武将をイメージした特別料理を、開業30周年を迎える名鉄小牧ホテルでは、小牧発祥の名古屋コーチンの一部使用した料理プランや、日曜限定宿泊プランをご用意。この機会に近場の小旅行を楽しんでみませんか。

知多牛 & 春海鮮

■期間 / 4月1日(水)～6月30日(火)

名鉄電車全線フリーきっぷ 特別車両券(ミューチケット) 割引券付 + 名鉄海上観光船 (河和港⇄日間賀島港間) + 知多牛&春海鮮 料理

日帰り(入浴サービスがあります)

おとな 10,300円 お1人様 6,500円

宿泊(平・休日)

おとな 16,400円 お1人様 10,800円

宿泊(休前日)

おとな 18,900円 お1人様 12,500円

特典 ◆多幸まんじゅうプレゼント ◆レンタサイクル割引 ◆貸竿割引など ※ほかにも、粗品プレゼントや割引など、さまざまな特典があります。

モデルコース(日帰り)	名鉄各駅～名鉄電車～河和駅・河和港～名鉄海上観光船～日間賀島港～各自～各施設(昼食)～各自～日間賀島港～名鉄海上観光船～河和港・河和駅～名鉄電車～名鉄各駅
モデルコース(宿泊)	1日目 名鉄各駅～名鉄電車～河和駅・河和港～名鉄海上観光船～日間賀島港～各自～旅館(夕食・宿泊) 2日目 旅館(朝食)～各自～日間賀島港～名鉄海上観光船～河和港・河和駅～名鉄電車～名鉄各駅



料理イメージ ※茹でタコ・旬魚のお造り平貝は4人前です。仕入状況により料理内容の一部を変更する場合がございます。ご利用施設により知多牛ステーキの提供方が異なります。

日間賀島でいただく旬の海鮮と、知多で生まれたブランド牛を満喫!

春の島旅にぴったりな日間賀島へのお出かけなら、4月～6月限定のおトクなプラン「知多牛&春海鮮プラン」がおすすめです。知多牛ステーキや茹でタコ、大あさり、平貝、旬魚のお造りなど、豪華な料理をご指定の旅館でゆっくり味わえます。日帰りなら、名鉄電車全線乗り放題のフリーきっぷに、特別車両券(ミューチケット)割引券、河和港⇄日間賀島港間の名鉄海上観光船乗船代がセットで、おとなお一人様10,300円。入浴サービスもあり、さらに「多幸まんじゅう」プレゼントやレンタサイクル割引など、このプランならではの特典もあります。

■詳しくは名鉄ホームページ、または専用パンフレットをご覧ください。

※旅行代金にはフリーきっぷのほか、日帰り昼食の場合は昼食代金、宿泊の場合は宿泊代金(1泊2食)を含みます。フリーきっぷは、名鉄電車全線で、日帰り昼食は1日、宿泊は連続2日間乗り放題です。特別車をご利用の場合は別途特別車両券(ミューチケット)が必要です。最少催行人員はおとな2名様です。添乗員は同行いたしません。詳しい旅行条件を説明した書面をご用意しておりますので、事前にご確認の上お申し込みください。

■お問合せ・ご予約 / 名鉄主要駅、名鉄名古屋駅サービスセンター、名鉄観光サービス主要支店、東鉄観光各支店、碧海観光サービス各支店 旅行企画・実施 / 名古屋鉄道株式会社 愛知県知事登録旅行業第2-290号 名古屋市熱田区三本松町18-1 (一社)全国旅行業協会正会員



Webでもお申し込みいただけます。



# 春の犬山キャンペーン

本報を求めて、犬山へ。

■期間/5月31日(日)まで

## 着物さんぽ

木々が色づく春の犬山へ。歴史ある町並みをゆったり散歩しましょう。着物でめぐれば、約40店舗で特典が受けられます!



### 犬山着物 Instagram 写真投稿キャンペーン

キャンペーン公式アカウントをフォローし、「#犬山着物」を付けて投稿していただいた方の中から、抽選でペア5組に「姫町犬山フォトプラン」をプレゼント。



桜や新緑の美しさがピークを迎える時期。城下町で犬山ならではの春を!

## 青もみじ

犬山では、さまざまな名所で鮮やかな青もみじを楽しむことができます!



寂光院



桃太郎神社

5月31日まで開催中の「春の犬山キャンペーン」。春らしい色彩の着物で、城下町の歴史ある町並みを散歩してみませんか。今なら約40店舗でおトクな特典が受けられます。着物レンタル店(予約制)も複数あり、気軽に和の装いを楽しめますよ。また、4月上旬〜5月下旬には青もみじが見頃を迎えます。寂光院や桃太郎神社などで眺める、鮮やかな緑色の青もみじは清々しく、桜とはまたひと味違う美しさ。犬山で見られられない春の美景を堪能しましょう。ほかに、見た目も華やかな城下町グルメが目白押し。春の一日を犬山で満喫できます。

■犬山までの往復割引乗車券・犬山城入場券などがセットになった「犬山城下町きっぷ」もあります。

※犬山城の開館状況によっては、発売を停止している場合もございます。

詳しくはキャンペーン特設サイト [犬山さんぽ](#)  または専用パンフレットをご覧ください。

犬山駅観光案内所 ☎0568-61-6000 9:00~17:00

## SAKUMACHI商店街

### チーズショップ・レストラン ファヴォーレ

本格的なチーズショップと、チーズや有機野菜の料理を楽しめるレストランを併設。ワインや日本酒、紅茶とのペアリングも楽しめます。



### 和菓子 覚王山フルーツ大福 弁財天

北市場より毎朝直送されるフルーツをすべて店内で手包みするなど、見た目だけではなく、素材や製法にもこだわりが詰まったフルーツ大福。



瀬戸線清水駅〜尼ヶ坂駅間の高架下がパワーアップ!

### テイクアウト&レストラン



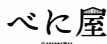
素材や調理法、食べ方など一つひとつにこだわり、「サカナを楽しむ!」をご提案。テイクアウト商品も充実。

### ワイン食堂

### il toiro

イタリアンのシェフ兼絵描き、旅行好きの炭焼き料理人、気取らないワイン大好きソムリエ、スタッフそれぞれの理想を形にしました。

昨年3月に尼ヶ坂駅寄りのエリアがオープンし、新しいにぎわいが生まれた「SAKUMACHI商店街」。そして、この春は清水駅側のエリアが新たにオープン。清水駅〜尼ヶ坂駅間の高架下が新しい店舗でつながり、さらに彩り豊かになりました。今回のエリアは、多様な飲食店に加え、アパレルショップやレコードショップ、地元で活躍する店舗のほか、美容室「EIGHT SALON」など、新業態の店舗も入居し、日中だけでなく、夜の時間帯も楽しめます。周辺の散策と合わせ、清水駅〜尼ヶ坂駅間を歩いて楽しめるほか、各店舗前にベンチを設置するなど、地域の交流の場としても利用できます。



■詳しくはホームページ (<http://sakumachi-syoutengai.jp/>) をご覧ください。

📷 #SAKUMACHI商店街

PICK UP!

# ラーメン

店主のこだわりが随所に詰まった  
わざわざ食へに行きたい一杯をご紹介します。  
電車でお出かけして、食べ比べを。



付け添えもある「鴨はちらめん(860円)」、  
左奥は別の「トマト茶漬け(220円)」。



「鴨はちらめん」のスープに白醤油を合わせた「梅吉らめん(890円)」。紀州南高梅の風味が感じられます。

**特典** 麺類ご注文の方に、「鴨味噌ご飯(小)」をサービス。

**MAP** P6-1  
名古屋市長区武路町122 ☎052-622-9888  
11:30~13:50、18:00~20:50(ラストオーダー)  
木曜、第2・3水曜休  
◆名古屋本線有松駅下車 徒歩約13分

割烹料理店で腕をふるっていた主人の、繊細な仕事ぶりが随所に感じられる鴨ラーメン店。「鴨はちらめん」をはじめ、すべてのベースは、北海道産の鴨を炊いたスープ。トビウオなど数種類の節でとった出汁を合わせ、昔ながらの製法で作る風味の強い醤油を加えて、奥深い味わいに仕上げられています。「箸休めにしてほしい」と、春にはタケノコなど、時期により異なる食材を使った付け添えも特徴的。また、ラーメンのスープをかけて味わう、「トマト茶漬け」を追加で注文するのもおすすめです。

鴨とトビウオが調和した  
深みのあるスープが自慢。



情報をお寄せいただいた  
山内 章啓さん(名古屋市の)  
おすすめ  
高級割烹料亭のようなクオリティで、  
何を食べても美味しいです。各種  
ラーメンはもちろん、サイドメニューの  
「鴨フレンチチャーシュー」も絶品!

## たまゆら 西尾店

すっきりした魚介系スープが好評。

カフェ風の空間で、女性ひとりでも入りやすい店。カツオ節を煮込んで作る魚介スープは、クリアな味わいです。竹で燻製したチャーシューがのった、写真の「竹燻製麺(800円)」のほか、西尾産の茶葉で燻したチャーシューが決め手の「お茶燻製麺(800円)」もあります。



**MAP** P6-4  
西尾市熊味町小松島58-1  
☎0563-56-8639  
11:00~14:00(ラストオーダー)  
不定休  
<https://www.tamayura-ramen.com/>  
◆西尾線西尾口駅下車 徒歩約8分

## 北京宮廷料理 涵梅舫

海鮮が浮かぶ、彩り豊かな一杯。

中国料理の頂点と評される、北京宮廷料理が味わえます。一押しは、海鮮入りの塩ラーメン「海鮮麺(1,490円)」。干し貝柱、金華ハム、鶏、鴨、豚すね肉をベースにした出汁でやさしい味わいです。ランチタイムには杏仁豆腐が付きます。



**MAP** P6-3  
名古屋市中村区名駅1-2-4 名鉄グランドホテル18階  
☎052-582-2235  
11:30~14:00、17:00~21:00(ラストオーダー)  
※日祝は20:00(ラストオーダー) 第2・4火曜休  
<https://www.meitetsu-gh.co.jp/restaurant/kanmeihou/>  
◆名古屋本線名鉄名古屋駅下車 徒歩約2分

## 尾張開化亭

独創性あふれるラーメンが勢揃い。

元イタリアンシェフが作る、豚骨スープの創作ラーメン店。卵と生クリーム、パルメザンチーズなどを合わせた「らーめんカルボナーラ(935円)」や、「トマトらーめん“アラビアータ”(935円)」が人気。4月は月替わりの限定ラーメン「クラちゃんらーめん(1,045円)」が登場します。



**MAP** P6-2  
一宮市木曾川町黒馬一の通り47  
☎0586-84-2005  
11:30~14:30、17:30~22:30(ラストオーダー)  
※日祝は21:30(ラストオーダー)  
月曜、第3火曜休  
<http://owari-kaikatei.p-kit.com/>  
◆名古屋本線新木曾川駅下車 徒歩約7分



それぞれのスープに合わせて手打ちして作る店主自慢の麺は、小麦の風味が豊かで、のど越しの良いモチモチ食感。白湯系ラーメンと淡麗系ラーメン、濃厚つけ麺で味わえます。「名古屋コーチン泡白湯」は、純系名古屋コーチンと香味野菜で煮出した白湯スープ、かつおや鯖節などでとった和風出汁を加えた一杯。表紙の「炙り真鯛らーめん」は、柳橋中央市場から買い付ける、真鯛から取ったスープをベースに、隠し味として白湯スープや昆布出汁を加えて作ります。奥深くあっさりした味わいで、最後まで飲み干したくなる味です。もう一品は、とろみのあるつけ汁でいただく「小麦の香り濃厚つけ麺」です。

### こだわりの自家製麺を 3種類のメニューで。



表紙掲載店舗

表紙の写真は、「炙り真鯛らーめん(850円)」。

丸鶏やげんこつ、鯖節、香味野菜などを煮込んだ、つけ汁で味わう「小麦の香り濃厚つけ麺(900円)」。



低温調理した鶏のむね肉と豚肩ロースがのった「名古屋コーチン泡白湯(800円)」。

**特典** 麺類をご注文の方に、味玉1個をサービス。

MAP P6-5

一宮市本町3-5-2  
☎0586-64-8303  
11:30~14:00、  
18:00~22:00(ラストオーダー)  
無休

◆名古屋本線名鉄一宮駅下車 徒歩約8分



豊田市民で人気の中華料理店「味珍本店」による完全プロデュース。店主が惚れ込んだ「台湾メン」が、そのままの味で楽しめます。鶏と豚、牛の旨味を抽出した特製のガラスープは、濃厚ながらも、後味はすっきり。コシのある玉子縮れ麺との相性も抜群です。鹿児島県産の豚肉や中国河北省の唐辛子などで作ったピリ辛のミンチを、麺と豪快に混ぜることで、凝縮された旨味がスープに溶け出し、パンチのある味わいに。秘伝の台湾辛味と青森県産の刻みニンニクをお好みで入れて、コクや辛味の調整もできます。また、ランチには「台湾メン+半チャーハン(715円)」など、お得なメニューもあります。

### 豊田市民のソウルフード 「台湾メン」を堪能あれ。



三河産の赤味噌に、辛味噌をプラスした「三河赤味噌ラーメン(880円)」も人気。

**特典**

500円以上ご注文の方に、ソフトドリンク1杯をサービス。

MAP P6-6

豊田市喜多町2-95 やまくらビル1階  
☎0565-32-9030  
11:00~23:00(ラストオーダー)、  
金曜・土曜は翌2:00(ラストオーダー)  
※ランチは15:00(ラストオーダー)  
無休  
<https://taiwan-kensan.com/>

◆三河線豊田市駅下車 徒歩約1分



1辛から5辛まで、無料で辛さが調整できる「台湾メン(660円)」。

2020  
04

M  
NEWS  
I  
TETSU

名鉄  
ニュース

## 駅の整備状況について

名古屋鉄道では、瀬戸線水野駅の北口駅舎新設工事をおこなってより瀬戸市と連携して進めてまいりましたが、この度、完了しましたのでご紹介します。

### ▶ 水野駅について

#### ■ 駅舎の整備内容／

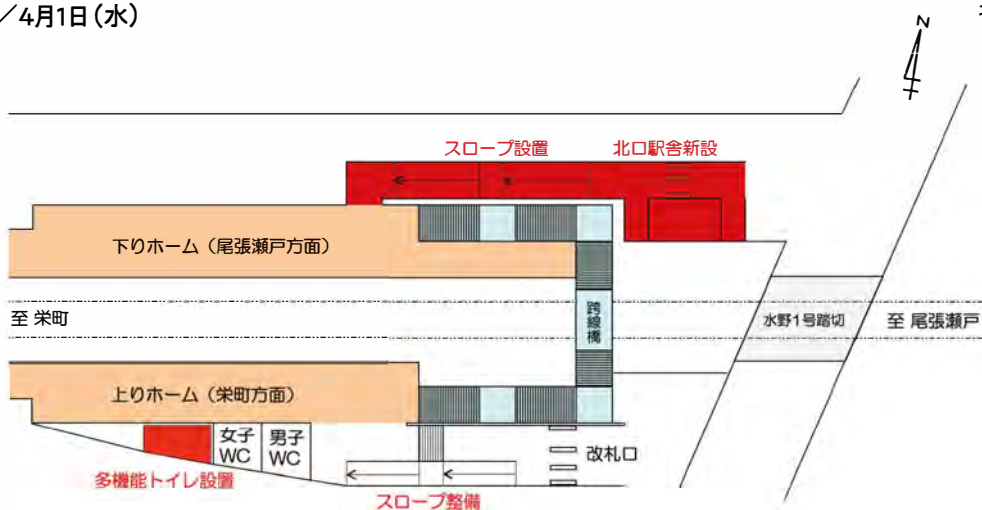
新たに北口駅舎を新設し、駅北側からでも乗降していただけるようになりました。併せて、南口駅舎には多機能トイレを設置したほか、スロープを整備することでバリアフリー化を行い、利便性の向上を図りました。

#### ■ 供用開始日／4月1日(水)

#### ■ 完成概要図



北口駅舎イメージ図



## TOPICS

トピックス

## 「第3回名鉄写真コンテスト」を開催します!!

皆さまにご応募いただいた作品により、「2021年名鉄電車カレンダー」を制作します。プロ・アマを問わず、各パート毎に、広く多くの方から写真を公募しますので、あなただけが出逢った「名鉄電車のある風景」のご応募をお待ちしております。

■ 応募期間:4月1日(水)～5月31日(日) ※当日消印有効

■ テーマ:「名鉄電車のある風景」 ※下記の4点を条件とさせていただきます。

- 概ね3年以内の撮影かつ未発表の作品であること
- 画像内に車両を含むこと
- 画像サイズ(解像度)は4,200×2,800ピクセル以上のサイズであること
- ①の表紙パートは、画像内に「1200系」を含む作品に限定
  - ①表紙パート(1200系限定) ②1・2月パート ③3・4月パート
  - ④5・6月パート ⑤7・8月パート ⑥9・10月パート ⑦11・12月パート

※応募点数は上記のパート毎に1人1枚まで(同一人物による応募は最大7点まで)。

※その他詳細は、ホームページに記載の「第3回名鉄写真コンテスト」応募規定をご覧ください。



■ 詳しくは名鉄ホームページ(<https://top.meitetsu.co.jp>)をご覧ください。



## 路線バスで愛知県内のご当地グルメめぐりの旅へ

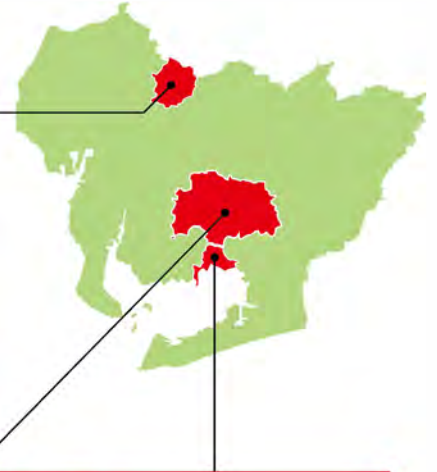
愛知県の名物といえば、「手羽先」「ひつまぶし」「味噌煮込み」など有名ですが、県内には他にも、隠れたご当地グルメがたくさんあります。今回は名鉄バスの路線バスで行ける、ご当地グルメをご紹介します。ぜひ、すべての店舗に足を運んでいただき、お気に入りの一品を見つけてください。

### 瀬戸市 瀬戸焼そば 道の駅瀬戸しなの せとめし食堂

「瀬戸焼そば」は、1955年頃に深川神社の参道で食されたのが始まりとされています。むし麺に豚肉をしょうゆベースで甘辛く煮たタレをかけて味付けし、せともの器で提供されるものという定義があります。「せとめし食堂」でダントツの一番人気の「瀬戸焼そば(持ち帰り可)」は単品のほかに、たこ焼きや半チャーハンとセットになったメニューもありボリューム満点です。数地内では週末にさまざまなイベントが開催されるほか、「産直とれたて市場」では地元で採れた新鮮な朝採れ野菜が手に入ります。瀬戸線尾張瀬戸駅から名鉄バス「品野坂上」下車 徒歩約10分。

◎瀬戸市品野町1-126-1 ☎0561-56-0510

8:30~15:30(土日祝は16:30まで) 無休 ※瀬戸焼そばの提供は11:00~



### 岡崎市 岡崎まぜめん 元祖鉄板やきカレーbyさん太

「岡崎まぜめん」は、八丁味噌を使用、なたね油赤水を使用といった8つの定義があります。すべてを満たしていれば、料理のジャンルや使用する麺は何でもOKという、バリエーション豊富なご当地メニュー。市内では和食系・創作系など約20店舗で提供。「元祖鉄板やきカレーbyさん太」は、カクキュー八丁味噌のフードコート「岡崎カクキュー八丁村」内にある店舗。同店で提供されている「岡崎まぜめん」は、岡崎産豆乳をベースとした海老風味のスープに、岡崎地鶏「岡崎おうはん」の台湾肉味噌や味噌漬け卵などがトッピングされたラーメン。特製八丁辛味噌をとかし混ぜながら多様な味が楽しめます。名古屋本線東岡崎駅から名鉄バス「板屋町口」下車 徒歩約2分、または岡崎公園前駅下車 徒歩約5分。

◎岡崎市八帖町字往還通69 ☎0564-64-2001

11:30~14:30(ラストオーダー)

月曜休(祝日の場合は営業、翌火曜休)



### 蒲郡市 ガマゴリうどん やをよし

「ガマゴリうどん」は、「ご当地うどんサミット」「全国まるごとうどんエキスポ」で、合計3度のグランプリを受賞した評価の高いご当地うどんです。「アサリは原則三河湾産を一人前5個以上いれる」「具材にはワカメをいれる」といった5つの定義が定められており、定義を満たした店舗が認定店となります。現在、蒲郡市内には24店の認定店があり、「やをよし」は創業明治36年で120年近くの歴史を持つ老舗です。手打ちにこだわりながらもリーズナブルにいただける、地元の人気店。「竹島うどん」という名称で提供され、このうどんこそが「ガマゴリうどん」の元祖とされています。アサリが旬の6月までの期間限定です。蒲郡線蒲郡駅から名鉄バス「竹島遊園」下車 徒歩約2分。

◎蒲郡市竹島町7-12 ☎0533-68-3804

11:00~14:30、17:00~20:00(ラストオーダー)

月曜休、4/21休



## 藤田医科大学 岡崎医療センターへ 運行を開始します

岡崎市の「藤田医科大学岡崎医療センター」開院に合わせ、JR岡崎駅と同センターを結ぶ路線を4月1日に開設します。昼間の時間帯は約30分に1本の間隔で運行。また、同センター内のバス停も入口付近にあり便利です。東岡崎駅からは、路線バスでJR岡崎駅までご利用いただき、同センター行きにお乗り換えください。

◆のりば/JR岡崎駅西口7番

◆運賃/大人片道170円

◆所要時間/

JR岡崎駅▶医療センター 7分

医療センター▶JR岡崎駅 8分

※道路状況により遅延する場合がございます。

### ◆時刻表

JR岡崎駅(西口)▶医療センター

平日(月~金)					土休日	
6	40					
7	10	25	40	55	10	40
8	10	25	40	55	10	40
9	10	40			10	40
10	10	40			10	40
11	10	40			10	40
12	10	40			10	40
13	10	40			10	40
14	10	40			10	40
15	25	55			10	40
16	25	55			10	40
17	25	55			10	40
18	25	50			10	40
19	20	50			10	40
20	10				10	
21	05					

医療センター▶JR岡崎駅

平日(月~金)					土休日	
6	47					
7	17	32	47		17	47
8	02	17	32	47	17	47
9	02	17	47		17	47
10	17	47			17	47
11	17	47			17	47
12	17	47			17	47
13	17	47			17	47
14	17	47			17	47
15	32				17	47
16	02	32			17	47
17	02	32			17	47
18	02	32	57		17	47
19	27	57			17	47
20	17				17	
21	12					



※上記時刻以外に、名鉄東部交通のバスも運行しておりますので、ご利用ください。名鉄東部交通の担当便では、交通系ICカードはご利用いただけません。

■詳しくは名鉄バスホームページ(<http://www.meitetsu-bus.co.jp/>)をご覧ください。

今月のプレゼント  
**PRESENT**

**1 P1掲載**  
RUCK CAFEの  
「ダッチベイビー  
メープルバニラ」と  
「コーヒー」の  
お食事券セットを3名様に



**2 P4掲載**  
gâteau SOURIREの  
「西尾と丹波の  
マドレーヌ(5個入)」を  
5名様に



**3 P4掲載**  
Hana to Zakka  
Ogueの  
「白い木の実と  
かすみ草のリース」を  
3名様に



## 名鉄百貨店 4月の催事情報

※都合により、変更・中止となる場合がございます。

### 本店[本館]7階催場

※4月21日(火)は休業。

1日(水)~6日(月)

ご来場感謝! めいてつ絵画バザール

8日(水)~14日(火)

婦人服大きいサイズ・小さいサイズ  
ファッションバザール/  
フォンテーヌ&ハイネット  
春のウィッグお試しフェア

16日(木)~20日(月)

オリエント美術絨毯特別販売会

22日(水)~27日(月)

第27回 meitetsu men's  
男のファッション大市/  
(エース)トラベルバッグバザール  
※22日(水)は17時オープン。

### 一宮店 6階イベント広場

※4月21日(火)は休業。

1日(水)~7日(火)

春の婦人服バーゲン

8日(水)~20日(月)

初夏の理由ありお買得市

22日(水)~26日(日)

パン&ケーキ食べたいフェア

29日(祝)~5月6日(休)

GW美味しいマーケット



## LETTERS 読者からのお便りをご紹介

◎レターズへのお便りは応募方法の必要事項をご記入の上、応募先までお送りください。

これまで名古屋市より北側から岐阜にかけて名鉄電車に乗車する機会がありませんでしたが、岐阜に通勤するようになり、Windを通じてさまざまな情報を入手でき、助かってます。特に食事!ただ、もう少し飲み屋の特集があると、さらにありがたいです。

【東海市 M.M.さん】

Wind  
編集部

いつもご利用いただき、ありがとうございます。今月号よりWindの内容をリニューアルし、「めいてつ駅まち散歩」の中で、今までご紹介できなかった夜でも楽しめる「今月のほろよい」コーナーを新設しました。美味しいお酒と食事を楽しめるお店を紹介していきますので、ぜひお気に入りのお店を見つけて名鉄沿線をめぐってみてください。

応募  
方法

Wind Club各コーナーへご応募の方は、ハガキまたは名鉄ホームページよりご応募ください。ハガキの場合は、必要事項をご記入の上、下記応募先までお送りください。プレゼントの発送をもって発表にかえさせていただきます。

▶必要事項:

①郵便番号・住所・氏名・年齢・性別・電話番号 ②当誌入手場所  
③特に興味のあるページ

また、あわせて④プレゼント希望商品 ⑤当誌へのご感想・ご要望・お便りなど  
⑥知多奥田駅、徳重・名古屋芸大駅周辺のおすすめスポットや情報、おすすめの地ビールをご記入ください。皆さまの情報をお待ちしております。

▶応募先:〒450-8501(住所不要)

名古屋鉄道グループ事業推進部「Wind」係

▶締切:4月20日(月)消印有効

プレゼントへの  
ご応募はこちら



5月号の予告

めいてつ駅まち散歩の特集駅は「若林」、PICK UP! は「観覧車」です。  
5月1日の発刊をお楽しみに!

## 名鉄グループ提供番組

※番組内容が変更となる場合がございます。



東海テレビ  
土曜11時25分より放送

4月の放送予定

4日・11日・18日・25日



中京テレビ  
土曜11時45分より放送

4月の放送予定

4日・11日・18日・25日  
岡崎市編

ミュージスター通信

チカマチラウンジ×manacaラリー

対象店舗にてmanacaでお支払いいただくと、ミュージスターポイントが通常の10倍に。さらに、複数店舗でmanacaをご利用いただくと、抽選で豪華賞品が当たるなど、さまざまな特典をご用意しております。キャンペーン期間は5月31日まで。詳しくはミュージスターポイントサイトをご覧ください。

チカマチ  
ラウンジ

※名鉄名古屋駅より地下直結徒歩約3分

〈プライバシーポリシーについて〉お客様の個人情報は、プレゼントの発送及び、個人を特定できない統計データ作成にのみ利用いたします。また、ご応募いただいた個人情報を第三者へ提供することはありません。  
※掲載内容は変更または中止になる場合があります。詳しくは各店舗・施設へお問合せください(すべて2020年3月24日現在のものです)。掲載価格はすべて税込価格です。