

26-02-17

三河線 若林駅付近鉄道高架化事業に伴い
3月28日から本線に切り替えて運行します

名古屋鉄道は、三河線 若林駅(豊田市若林東町沖田37)付近の鉄道高架化工事について、事業主体である豊田市と協力して 2021 年から工事を進めてきました。このたび、3月28日の始発列車から仮線を本線に切り替えて運行を開始します。

今回の切り替えにより、若林駅ホームが高架上へ移り、改札口からホームへの通路も変更されますので、ご利用の際はご注意ください。なお、若林駅の改札口の位置に変更はございません。

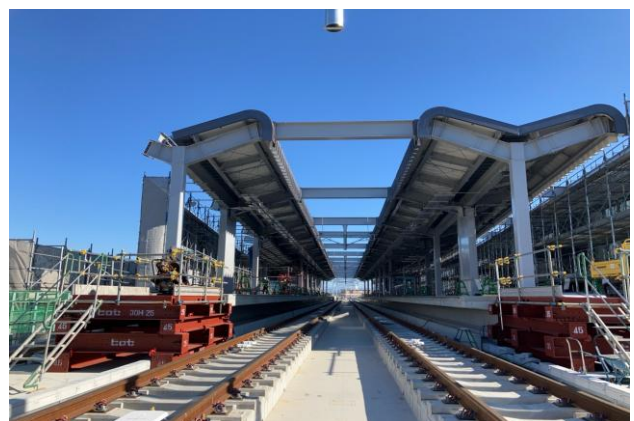
詳細は下記のとおりです。

記

1. 切替作業予定 3月27日(金)終列車から28日(土)始発列車まで
※列車の運行状況により、作業が延期になる場合があります
＜予備日＞第1予備日:3月28日(土)、第2予備日:4月3日(金)
2. 運行開始予定 3月28日(土)始発列車から
※切替作業が予備日に延期となった場合、その翌日の始発列車からとなります
3. 切 替 区 間 三河線 三河八橋駅～竹村駅間
4. 本事業について 本線切替により、本事業区間内の踏切4箇所の廃止が完了します。今後、事業全体の完成を目指し、引き続き仮線の撤去や高架工事を進めてまいります。



若林高架知立方 本線および仮線



若林駅

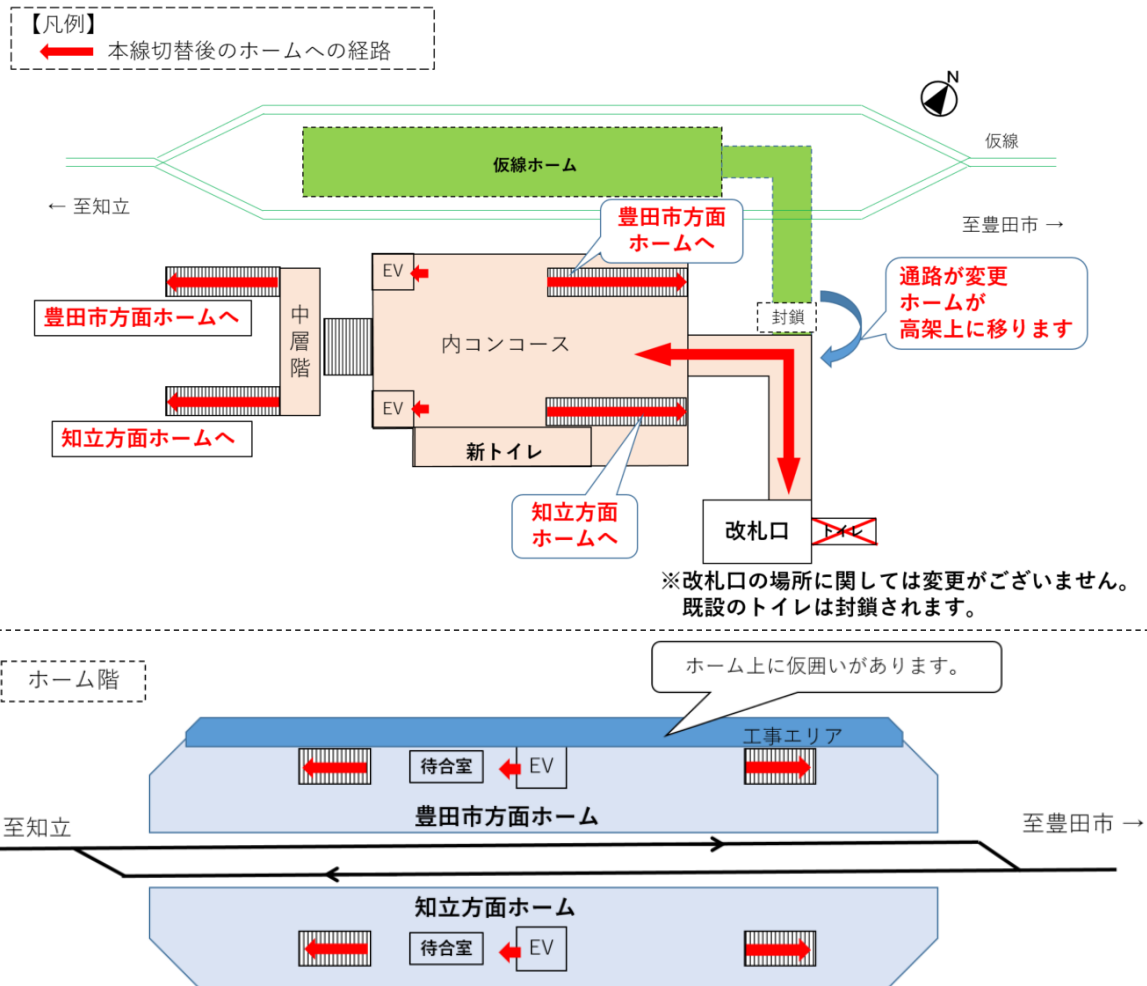
以 上

別紙

【三河線 若林駅付近連続立体交差事業】

事業名	名鉄三河線若林駅付近連続立体交差事業
事業主体	豊田市
事業区間	豊田市花園町小平田から若林東町棚田まで
事業延長	約 2.2km
踏切除却数	4 箇所

【若林駅概要図】



【若林駅事業概要図】

