

2024年10月8日

名古屋鉄道株式会社

株式会社名鉄ホテルホールディングス

共同リリース



## 東海エリア初！ホテル宿泊型産後ケアサービス『milieu(ミリュー)』をスタートします

名古屋鉄道株式会社（本社：愛知県名古屋市、代表取締役社長：高崎裕樹、以下「名古屋鉄道」）と株式会社名鉄ホテルホールディングス（本社：愛知県名古屋市、代表取締役社長：二神一、以下「名鉄ホテルホールディングス」）は、株式会社ロイヤルポルテ（本社：愛知県名古屋市、代表取締役：小林禮子、以下「ロイヤルポルテ」）と連携し、名鉄ホテルホールディングス傘下のホテルミュージックスタイル犬山エクスペリエンスにて、東海エリア初となるホテル宿泊型産後ケアサービス『milieu』を、2024年12月11日よりスタートします。

これは、名鉄グループにおけるオープンイノベーションを推進する「名鉄オープンイノベーション Lab」の活動の一環です。詳細は下記のとおりです。

### 記

#### 1. 背景

名古屋鉄道は、沿線地域への定住促進のために、安心して育児に取り組める環境整備を名鉄グループとして目指しています。一方ロイヤルポルテは、安心に満ち溢れた産後環境を提供することを目指し、産後ケア事業を推進しています。今回、当地域でホテルを運営する名鉄ホテルホールディングスも含めた3社が連携し、東海エリア初のホテル宿泊型産後ケアサービスをスタートすることで、産後も安心して育児に取り組める環境を整備し、当地域の魅力向上に貢献します。

#### 2. 開始日

2024年12月11日（水）

※予約受付は11月上旬にスタート予定

#### 3. 対象施設

ホテルミュージックスタイル犬山エクスペリエンス 4部屋  
（住所：愛知県犬山市犬山富士見町16-2）

#### 4. 対象者

産後4カ月程度までの乳児とその母親

※乳児が寝返りするまでを対象範囲としています。

## 5. サービス内容

専門家のサポートを受けながら子育てをしたい方、産後の身体をゆっくり安心して休めたい方に向けて、ホテルでの宿泊に加え、下記サービスを提供します。

### ●産後ケアスタッフによる 24 時間サポート

専門知識のあるスタッフが 24 時間サポートし、授乳や入浴の指導等ママと赤ちゃんに親身に寄り添います。

### ●24 時間いつでも預けられるベビールーム

産前産後ケア関連の有資格者であるスタッフが、赤ちゃんをケアします。

### ●助産師・看護師による育児指導

お客さまの要望に応じて、助産師などの有資格者がマンツーマンで育児指導（沐浴・授乳・その他）を行い、ご帰宅後も安心して育児に取り組めるようサポートします。

### ●乳房マッサージ

助産師がお客さまの要望に応じて、客室内で乳腺の詰まり解消などに役立つ乳房マッサージを行い、お客さまの身体のケアを行います。

### ●カウンセリング

お客さまの滞在が快適なものになるよう、助産師によるカウンセリングを実施し、不安解消に努めます。

### ●その他

お客さまからの相談へのご対応、栄養バランスの取れた食事、アロマオイルトリートメント、ベビーマッサージ、骨盤ケア、ニューボーンフォトサービス等

## 6. 料金

※食事は計 5 食（朝・昼・夕 + 間食、夜食）

※料金には、税金・サービス料が含まれています。

### ●モデレートダブル StyleA（1 部屋）

180cm 幅の大きなキングベッドを設けたお部屋です。授乳しやすいミニソファもあるため、リラックスしてお過ごしいただけます。（17.6 m<sup>2</sup>）

※シャワーブース付き客室

食事あり	67,100 円／泊
食事なし	56,100 円／泊



### ●モデレートツイン（2 部屋）

セミダブルベッドを 2 台設置した標準のツインルームです。ご家族でもお泊りいただけます。（20.8 m<sup>2</sup>）

※シャワーブース付き客室

食事あり	67,100 円／泊
食事なし	56,100 円／泊

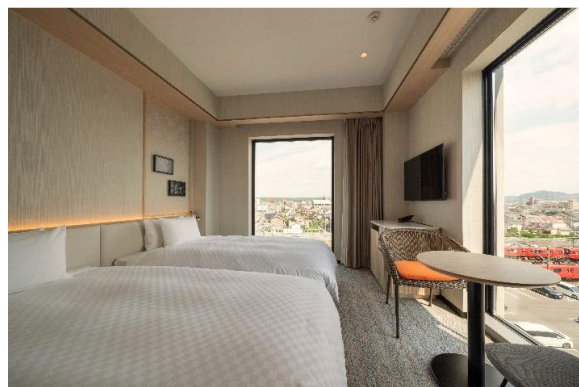


### ●スーペリアツイン（1部屋）

2面の大きな窓が開放的なワンランク上のツインルームです。  
浴槽付きのバスルームで広々ご利用いただけます。（23.8㎡）

※バスタブ付き客室

食事あり	71,500円／泊
食事なし	60,500円／泊



### ●その他オプション

・手ぶらセット 4,400円（税込）／泊

おむつ、おしりふき、ウェットティッシュ、母乳パッド、産褥パッド、ナプキン、赤ちゃん肌着、室内着、授乳服  
※洗濯代含む

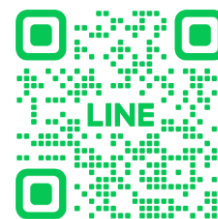
※詳細は milieu 公式ホームページをご参照ください。（<https://www.hotel-milieu.r-porte.com>）

## 7. 予約について

予約受付は 11 月上旬から開始予定です。予約受付開始時は、milieu 公式 LINE および公式ホームページでご案内します。公式 LINE は下記 URL もしくは QR コードよりご登録をお願いします。

・milieu 公式 LINE（<https://lin.ee/kkjLPPH>）

・公式ホームページ（<https://www.hotel-milieu.r-porte.com>）



以 上

## [ 参考 ]

### ■株式会社ロイヤルポルテについて

協力医療機関に医療法人医仁会さくら総合病院をもつ当社は 40 年以上にわたり、東海地域の医療を支えるサポート企業として医療機器を取り扱ってきました。さらに領域を広げながら東海地域の人々の安心を支えるべく、産前産後の支援領域に参入してまいります。

【設立】1984 年 2 月 14 日

【代表取締役】小林 禮子

【事業概要】医療消耗品卸売販売事業・医療機器リース業・産前産後ケア事業

【所在地】愛知県名古屋市天白区表山 3 丁目 2 4 2 8 番地の 1