

## 食に関する新たな小売店舗「名鉄商店」を開業します

名古屋鉄道は、株式会社名鉄生活創研(本社:名古屋市中村区名駅、取締役社長:足立洋平)と食に関する新たな小売店舗「名鉄商店」を2022年12月1日(木)に開業します。

これは、名鉄グループ中期経営計画「Turn-Over 2023」で掲げる「グループ一体となった沿線・地域の活性化」における小売事業の強化のために取り組むもので、本店舗の開業を機に、今後は従来のフランチャイズ事業の運営のみならず、グループ独自の小売ブランドの創設、拡大を目指してまいります。

詳細は下記とおりです。

### 記

#### 1. 小売事業について

##### (1) 店舗名称・ロゴ



##### ① 店舗名称

「名鉄商店」の「名鉄」は、私たちの会社名であるとともに、私たちの鉄道やバスが走るこの地域一帯をイメージするものとして広く親しまれています。私たちがこの地域で今後も永く事業を続けていくためには、地域の魅力、価値を共に作り、発信していく必要があります。

この地域の「良いもの」を胸を張ってお客さまにおすすめしていく。その覚悟から「名鉄商店」としました。

##### ② ロゴマーク

「名鉄商店」は、日常のちょっとしたギフトシーンでご利用いただけるお店を目指していることから、お祝い等に用いられる水引の一種、「あわじ結び」をモチーフとしています。「あわじ結び」は、その形から「末永く付き合う」という意味を持ち、今後「名鉄商店」が地域の皆さまから永く愛されるお店になりたい、という願いも込めています。

## (2) 背景

沿線エリアのお客さまと直接の接点となる小売事業の強化は、変化の早い顧客ニーズの適切な汲み取りにつながり、需要を満たすことが沿線生活者の満足度向上や沿線・地域の活性化に寄与するものと考えています。

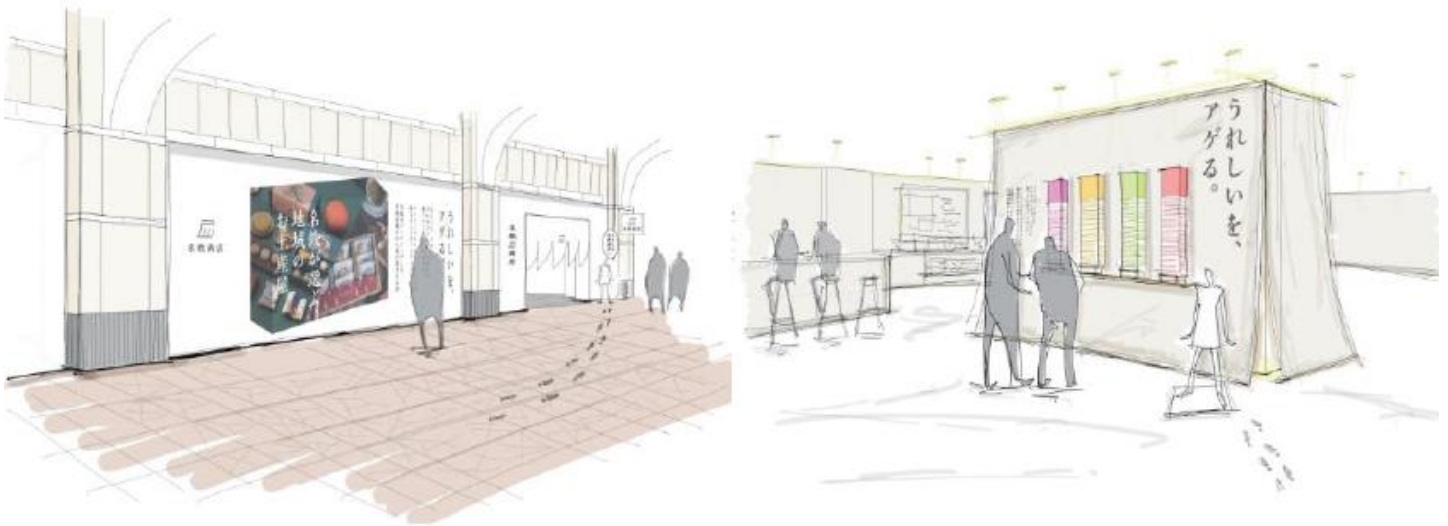
このような背景のもと、当社では若い世代の感性を小売事業に反映させるため、Z世代に該当する社員による事業アイデア募集の社内コンペティションを経て、沿線の事業者さまとコラボレーションした商品を取り扱う、独自ブランドを冠した直営による食物販の小売店舗を開業することといたしました。

## (3) 事業コンセプト

### ～地域を食べる、地域をアゲる、地域へ還す。～

沿線地域の魅力や価値に目を向けて発信し、お客さまがこのエリアの生活文化や街自体を楽しむ“きっかけ”を提供する新たなスタイルの「お土産屋さん」を目指します。

#### 【完成予想図(イメージ)】



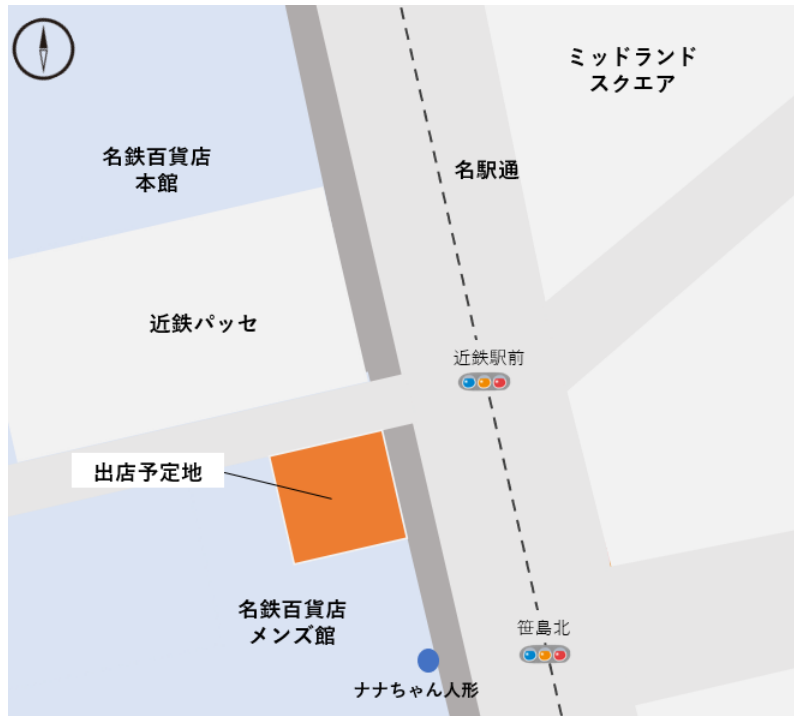
## 2. 店舗概要

### (1) 開業日

2022年12月1日（木）

### (2) 店舗立地

名鉄百貨店本店〔メンズ館〕1階（名古屋市中村区名駅1丁目2-4）



店舗面積：74 坪

### (3) 取扱商品

「うれしいを、アゲる。」をコンセプトに、当社沿線を中心とした事業者さまとの協業を通して、デザイン性や楽しさにこだわったオリジナルの新たな飲食料品を開発し、販売してまいります。

### (4) 運営会社

株式会社名鉄生活創研

## 3. その他

今後、店舗で取り扱う一部商品においてパッケージデザインの公募を予定しています。

## 4. 店舗に関する問い合わせ先

株式会社名鉄生活創研 経営企画室

TEL:052-526-3183（月曜日～金曜日：9時00分～18時00分）

以上