

総務省が実施する「マイナポイント第2弾」に参画します

名古屋鉄道は、総務省が新たに実施する「マイナポイント第2弾」に決済事業者として参画します。これは、2020年7月に当社が参画した「マイナポイント事業(以下、マイナポイント第1弾)」同様、お客さまが同事業において希望する決済サービスとして「交通系 IC カード manaca」を選択・登録し、登録済みの manaca にチャージを行った際、チャージ金額の累計に応じて上限 5,000 ポイントのミュージスターポイントを付与するものです。また、参画に伴い、manaca での同事業への申し込み受け付けを 2022 年 1 月 1 日(土)より開始します。詳細は下記の通りです。

記

1. 概要

あらかじめ、manaca による総務省の「マイナポイント第2弾」に申し込んだ対象者が、申し込み登録日以降に manaca へチャージすると、チャージ額の 25%相当分(上限 5,000 ポイント)のミュージスターポイントを後日付与します。

※ポイント集計期間中のチャージが対象です。

また、ミュージスターポイントによるポイントチャージ、ガソリンスタンドでのチャージは対象外です。(チャージ額の累計から除かれます。)

※付与されたミュージスターポイントは manaca にチャージすることができ、「1 ポイント=1 円」として駅ナカや街ナカ等の交通系電子マネー加盟店でご利用できます。

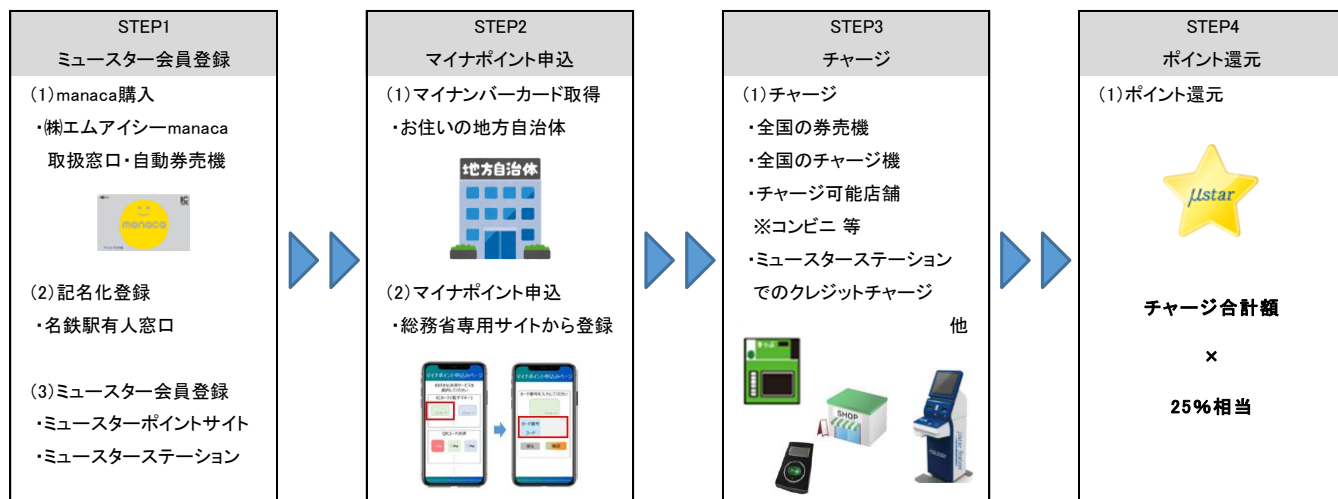
2. 対象者および申し込み手続き

ミュージスター会員登録済みの(株)エムアイシー発行の記名式 manaca をお持ちのお客さまで、総務省の「マイナポイント事業」専用サイトからマイキーIDを取得し、希望する決済サービスとして「交通系 IC カード manaca」を選択した方が対象です。

詳しくは、当社の専用サイトをご参照ください。

当社専用サイト:https://mustar.meitetsu.co.jp/mynapoint_2/

<ミュージスター会員登録からポイント還元までのイメージ>



3. 受付期間

2022年1月1日(土)から開始

※受付期間の終了時期については、後日、マイナポイント事業ホームページ等で案内されます。

4. ポイント集計期間

2022年1月1日(土)から開始

※ポイント集計期間の終了時期については、後日、マイナポイント事業ホームページ等で案内されます。

5. ポイント付与時期

(1)ポイント集計期間中のチャージ額の累計が20,000円以上のお客さま

累計チャージ額が20,000円に達した月の翌月下旬に、5,000ポイントのマイスターポイントを付与します。

(2)ポイント集計期間中のチャージ額の累計が20,000円未満のお客さま

ポイント集計期間終了の翌月下旬に、累計チャージ額の25%相当分のマイスターポイントを付与します。

※上記の累計チャージ額は、マイナポイント第1弾より引き継ぎます。

例:マイナポイント第1弾のポイント集計期間(2020年9月1日～2021年12月31日)において、累計チャージ額が15,000円の場合、マイナポイント第2弾のポイント集計期間中に5,000円をチャージし、累計20,000円に達すると5,000ポイントの還元を受けることができます。

6. お問い合わせ先

名鉄お客さまセンター TEL:052-582-5151 (平日 8:00～19:00、土日祝(年末年始含む) 8:00～18:00)

7. 参考 「マイナポイント事業」について

総務省が実施する「マイナンバーカード」の普及とキャッシュレス決済の利用促進を目的とした事業です。「マイナンバーカード」とmanacaなどの決済手段を紐づけることで、ポイント集計期間中における当該決済手段の利用金額に対して、決済手段のポイントが上限5,000円相当分付与されます。詳しくは、マイナポイント事業ホームページをご参照ください。

マイナポイント事業ホームページ:<https://mynumbercard.point.soumu.go.jp/>

以上