

20-06-19

傘シェアリングサービス「アイカサ」のサービスを導入します

名古屋鉄道では、当社をご利用されるお客さまへのサービス向上を目的として、株式会社 Nature Innovation Group(本社:東京都渋谷区、代表取締役:丸川照司)が全国主要都市でサービスを提供している傘のシェアリングサービス「アイカサ」を、6月23日(火)より当社主要駅を中心に導入します。なお、これは東海3県では初めての導入となります。

「アイカサ」は、2018年12月にサービスを開始した日本初の傘のシェアリングサービスで、利用者登録をするとレンタルスポット(専用の傘立て)が設置してある場所であれば、全国どこでも傘を借用、返却することが可能です。同サービス導入により、利用者は急な雨を心配することなく毎日の通勤や通学、お出掛けができるようになります。また、アイカサの利用促進は、利用者の傘の持ち歩きの手間を省くことができるほか、使い捨てのビニール傘を使用することに比べ、廃棄物の削減にも寄与します。

詳細は下記のとおりです。

記

1. サービス導入日

6月23日(火)

2. サービス利用フロー

(1)利用者登録



①「アイカサ」アプリを
スマホにダウンロード

②「はじめよう」
を選択

③ログイン方法を
選択

④プランを選択

⑤お支払い方法を
登録

⑥登録が完了

(2)傘を借りる



①「かきる」をタップ

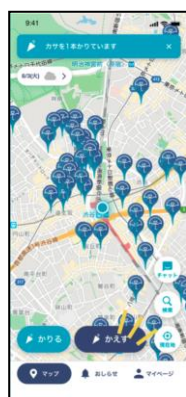
②エリアを選択

③レンタル方法を選択

④QRコードスキャン
または NFC タッチ

⑤傘を取り出す

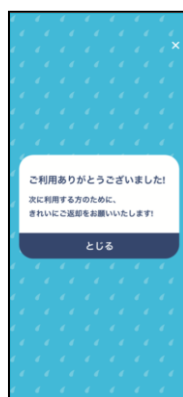
(3)傘を返却する



①「かえす」をタップ



②QR コードスキャン
または NFC タッチ



③傘のしずくを落とし
キレイにたたんで返却

3. 「アイカサ」レンタルスポット設置場所と利用時間

	設置場所	利用可能時間
名鉄岐阜駅	中央改札口 正面エレベーター前	初列車～終列車
	東改札口付近	
名鉄一宮駅	中央改札口 券売機横	初列車～終列車
	中央改札口付近	
	南改札口付近	
名鉄名古屋駅	南改札口 右手階段上	初列車～24:00
	中央改札口付近	
	西改札口 コインロッカー付近	初列車～終列車
	北改札口付近	
金山駅	東改札口付近	初列車～終列車
	東改札口 - 中央改札口間 通り抜け通路	
	西改札口付近	
知立駅	北改札口付近	24 時間
	南改札口付近	初列車～終列車
豊田市駅	東口付近	24 時間
	西口付近	
東岡崎駅	南口 階段手前スペース	初列車～終列車
	中央改札口 階段上 柱付近	
	東改札口付近	
	中央改札口 正面通路(ロッカーコーナー手前)	
メイフィス名駅ビル	メイフィス名駅ビル 1階エントランスホール	7:00～22:00
名鉄ニューグランドホテル	名鉄ニューグランドホテル 玄関付近	24 時間
岐阜イクト	岐阜イクト 1階入口付近	24 時間

4. 利用料金（金額は全て税込）

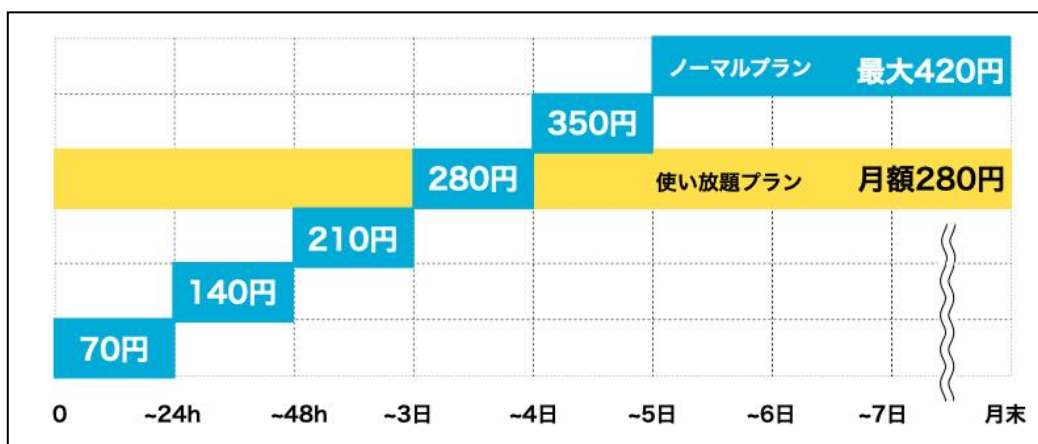
(1) ノーマルプラン: 24 時間 70 円

1 回 70 円で、借りた時間から 24 時間利用が可能です。

課金上限は 1 日～月末まで最大 420 円で、それ以降は使い放題となります。

(2) 使い放題プラン: 月額 280 円

1 日～月末までの間、何度でも利用が可能です。

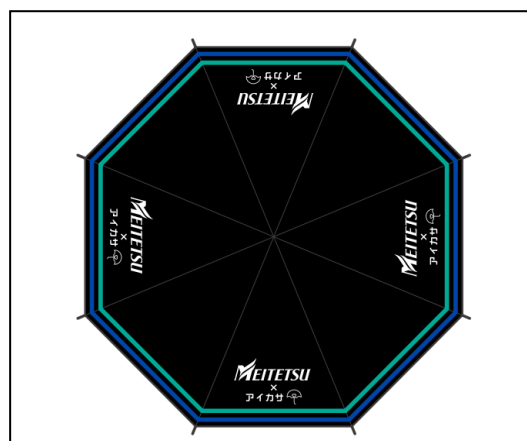


<利用料金プラン別比較図>

5. オリジナルデザイン傘

多くのお客さまにご利用いただきやすい、シンプルな黒色を基調としたデザインとし、名古屋鉄道のコーポレートカラー 2 色（人や地球への優しさを表す“青”、知的さ・信頼性を表す“緑”）のラインを使用し、シェアリングの繋がりや街を周遊するイメージを表現しています。

サービス開始時には、460 本のオリジナル傘を使用します。



6. その他

詳細は「アイカサ」公式サイト(<http://i-kasa.com/>)をご参照ください。

7. お問い合わせ先

名鉄お客さまセンター TEL:052-582-5151

(月曜日～金曜日:8時～19時、土日祝:8時～18時)

同事業は、「名鉄グループ中期経営計画～BUILD UP 2020～(2018～2020 年度)」の重点テーマのひとつ「魅力ある沿線・地域づくりの推進」における、旅客サービスの利便性および快適性のさらなる向上のための取組みの一環として行うものです。

以上

傘のシェアリングサービス「アイカサ」とは

「アイカサ」は、株式会社 Nature Innovation Group が 2018 年 12 月にサービスを開始した、日本初の傘のシェアリングサービスです。突発的な雨にもビニール傘を購入せずに、アイカサを借りて利用し、雨が止んだ際には最寄りのレンタルスポットに傘を返却できるのが特徴です。東京をはじめ全国の主要都市でサービスを展開し、2020 年 5 月末時点でスポット数は約 500 箇所となり、アイカサ公式 LINE の登録ユーザー数は 9 万 4 千人超えを達成しています。

傘がないことによって移動ができなくなることや濡れて不快になることをなくし、「雨の日のプラットフォーム」としてのインフラを構築、完全に傘をシェアする社会の実現をミッションにしています。



以上