

20-05-18

この街を少しでも明るく。駅を鮮やかな花のイラストで彩ります。

FLOWER STATION PROJECT

あなたに、花を。

名古屋鉄道は、駅設置のデジタルサイネージを活用し、「FLOWER STATION PROJECT あなたに、花を。」を、5月19日(火)より実施します。

新型コロナウイルス感染症の影響により、多くの店が営業を停止するなど、「STAY HOME」を余儀なくされてきました。愛知県・岐阜県は、国による緊急事態宣言の対象地域からは除外されましたが、感染症への対応は続いており、医療従事者をはじめ、社会生活の機能を維持するため、多くの方々が働いていらっしゃいます。

そんな全ての方々に向けて、デジタルサイネージを使って、名鉄の駅を鮮やかな花のイラストなどで彩った映像で埋め尽くし、感謝や応援のメッセージを届けます。

詳細は下記のとおりです。

記

1. プロジェクト名

「FLOWER STATION PROJECT あなたに、花を。」

あなたに、花を。

FLOWER STATION PROJECT



私たちの日常が戻ってくるには、
もう少し、時間がかかるけど。
今日も暮らしていけるのは、
前へ進むあなたのおかげだと思う。
たくさんの感謝を、花に変えて。
どうか、今日も気をつけて。
いってらっしゃい。

2. 実施概要

プロジェクトのコンセプトに賛同いただいた地元のデザイナーや映像クリエイターが描いた花のイラスト(計60点)が、デジタルサイネージに掲出され、名鉄の駅を彩ります。

3. 実施期間

2020年5月19日(火) ～ 当面の間

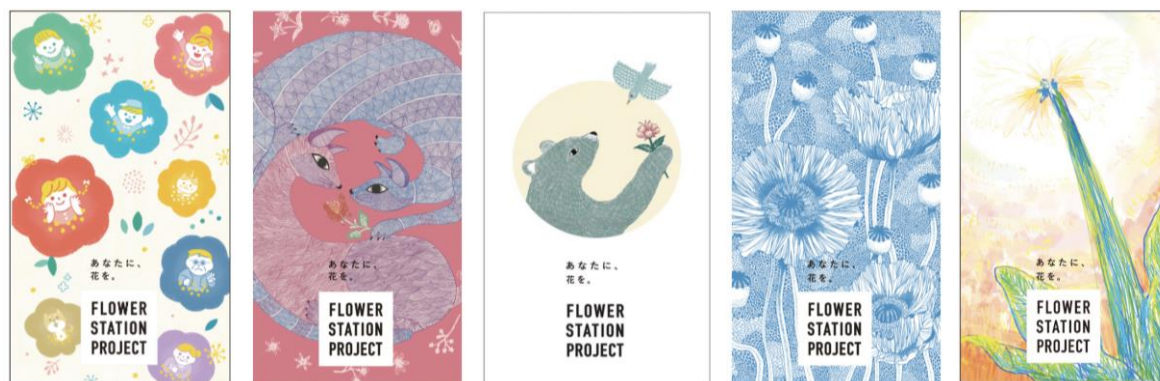
4. 実施場所

名鉄名古屋駅デジタルサイネージ
中部国際空港駅デジタルサイネージ

5. 実施イメージ



名鉄名古屋駅デジタルサイネージ



6. その他

主 催:名古屋鉄道株式会社
企 画:株式会社電通名鉄コミュニケーションズ
協 力:株式会社アサヒデザイン、株式会社アストロランド、
株式会社インパクトたき、株式会社映像ボックス、
有限会社エジソンライトハウス、株式会社シースリーフィルム、
株式会社たきC1、株式会社ランブラス、株式会社ルーク (五十音順)

以上