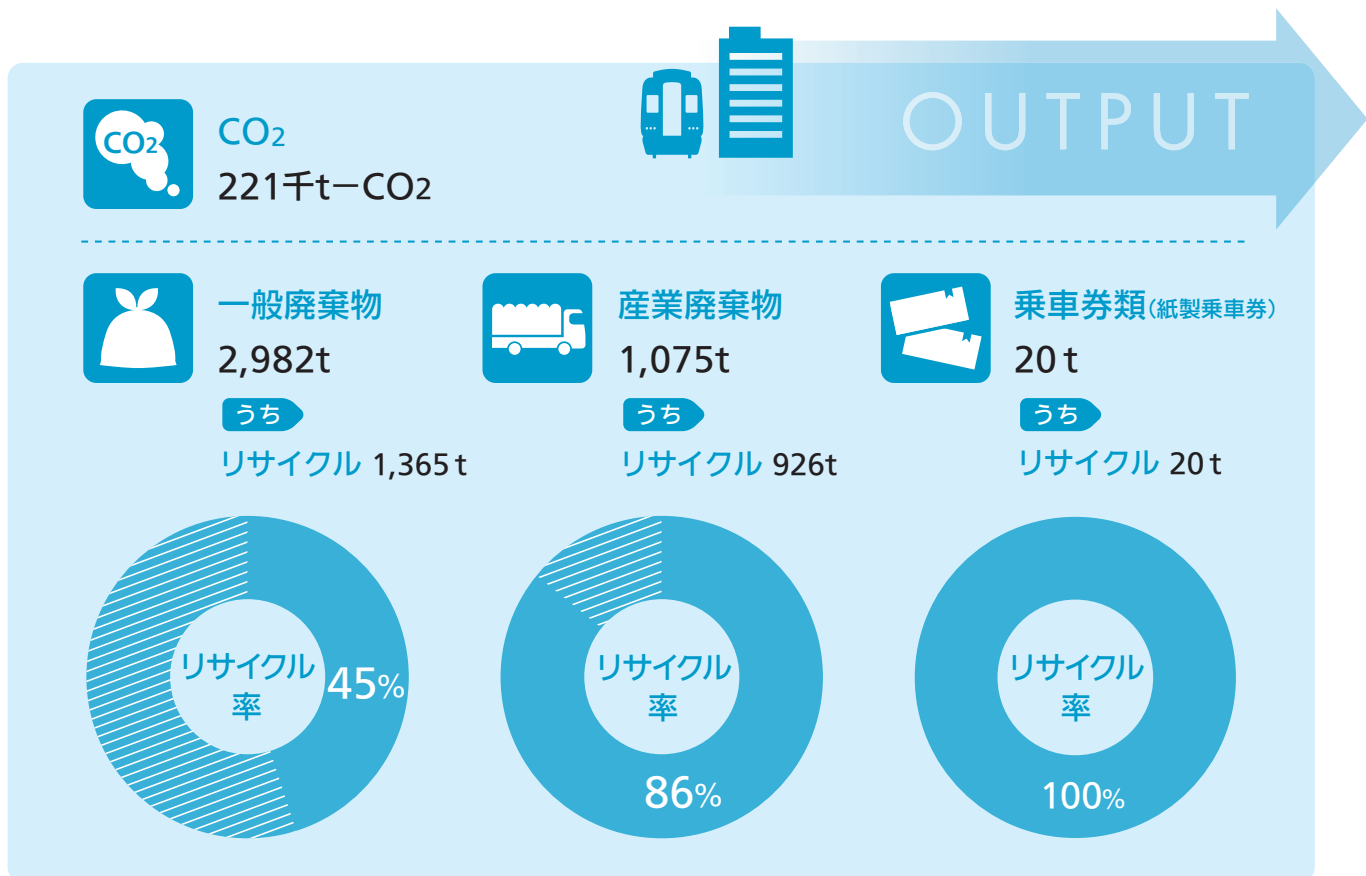
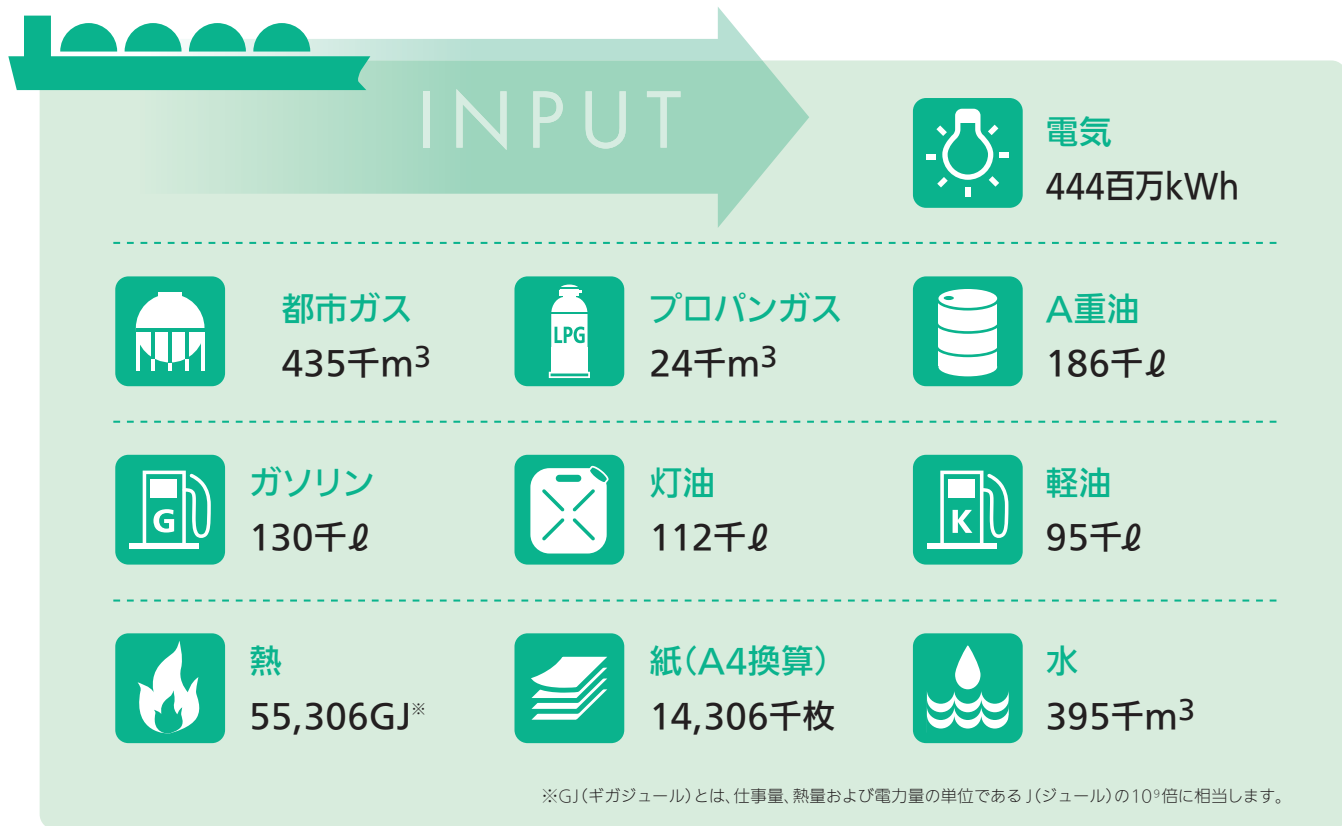


# 環境負荷データ

事業活動において、電力をはじめとしたエネルギーや資源を消費し、温室効果ガスや廃棄物を排出しています。これらの環境負荷をINPUT・OUTPUTとして把握し、環境負荷を低減する活動につなげています。



・名古屋鉄道(株)のみの数値。(※一部は、名鉄病院、健康保険組合、共済会を除く) ・数値は、切り下げて表示。 ・産業廃棄物の数値には、紙製乗車券類の数値を含まない。  
 ・二酸化炭素排出原単位の算定は地球温暖化対策推進法に基づく「温室効果ガス排出量算定・報告・公表制度」に準拠。