

# 名鉄グループ エコ・ビジョンと推進体制

## 名鉄グループ エコ・ビジョン

名鉄グループでは、環境にやさしい企業活動をグループ経営戦略のひとつとして活かし、社会的責任の完遂を進めていくため、2006年4月に環境方針「名鉄グループ エコ・ビジョン」を策定しました。

### 名鉄グループ エコ・ビジョン

#### 基本理念

名鉄グループは、環境問題を地球規模で考え、地域・個人レベルで行動し、環境にやさしい企業をめざします

#### 基本方針

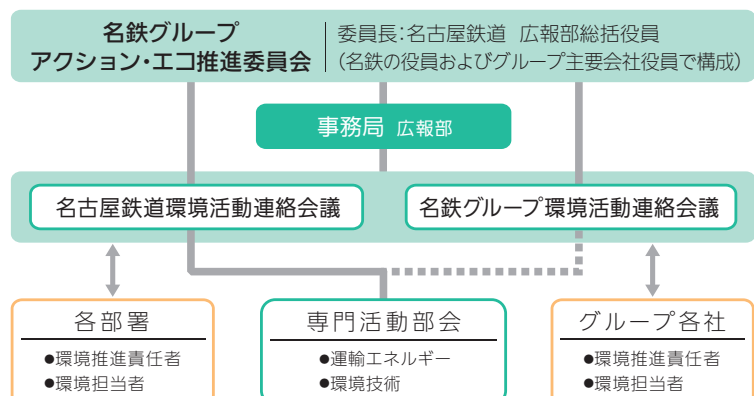
- 1 環境問題に対する一人ひとりの意識向上につとめます**  
地球環境問題を正しく理解し、持続可能な社会の実現のために一人ひとりが行動できるよう、環境教育や啓発を通じて、意識向上を図ります。
- 2 環境保全に関する技術力の向上と提供につとめます**  
グループが展開する幅広い事業を活かし、各社は保有・開発する環境保全事業やノウハウの共有と社会への提供を通じて、環境負荷の軽減を図ります。
- 3 地域との連携を大切に、環境保全に対する社会貢献につとめます**  
地域を中心とした関係各方面と協力し、地球環境保全の向上を図ります。  
また環境に関する情報公開を通じて、あらゆるステークホルダーとの対話を深めます。
- 4 環境法令の正しい理解と遵守につとめます**  
名鉄グループ企業倫理基本方針に則り、環境法令の理解・遵守はもちろんのこと、各社相互間の情報交換等を通じて、環境リスクの予防と低減を図ります。

#### 行動目標

上記の基本理念・基本方針を受け、名鉄グループ各社毎に、環境活動における行動目標を設定します。

## 推進体制

名鉄グループ一体となった活動を推進するため、2006年4月に「名鉄グループ アクション・エコ推進委員会」を設置しました。この委員会では、具体的な施策の立案と推進を行います。施策の実施を円滑に行うため、連絡会議の開催や、各部署・各社に配置した「環境推進責任者」「環境担当者」を通じて、活動の浸透を図っています。



## アクション・エコ中期計画

名鉄グループ アクション・エコ推進委員会では、グループが一体となった環境活動を推進するため、2018年度から3カ年を計画期間とする「アクション・エコ中期計画（2018～2020年度）」を策定しました。本計画では、「名鉄グループエコ・ビジョン」の基本方針に基づき、4つの重点テーマを設定し、さらにそれぞれのテーマごとにブレークダウンした取り組み事項を定めています。

### ■名鉄グループ アクション・エコ中期計画 (2018年度～2020年度)

重点テーマ	取り組み内容
① 環境意識の向上	<b>■環境方針の周知</b> <ul style="list-style-type: none"> <li>●環境教育の実施[★]</li> </ul>
② 環境負荷の軽減	<b>■2020年度のエネルギー使用量を2017年度実績に対して3%削減[★]</b> <ul style="list-style-type: none"> <li>●省エネ設備・機器の導入・切り替え</li> <li>●エコ運転への取り組み推進</li> <li>●事務所での省エネ活動の推進</li> </ul> <b>■環境保全の推進</b> <ul style="list-style-type: none"> <li>●廃棄物の削減及びリサイクル率の向上</li> <li>●事務用品のグリーン購入推進</li> </ul>
③ 環境コミュニケーションの推進	<b>■積極的な情報開示</b> <ul style="list-style-type: none"> <li>●WEBでの積極的な情報開示</li> </ul> <b>■地域と一体となった環境活動への取り組み</b> <ul style="list-style-type: none"> <li>●地域清掃活動の実施や啓蒙イベントの実施[★]</li> </ul>
④ 環境関係法令の遵守	<b>■事業に関連する環境関係法令への対応</b> <ul style="list-style-type: none"> <li>●有害物質の厳正な管理</li> </ul>

[★]の項目は、対象会社全体が取り組む重点項目

## 環境マネジメントシステムの導入

名鉄グループ各社では、より環境に配慮した事業展開を行うため、各種の環境マネジメントシステムを導入しています。これにより、環境負荷の軽減や環境リスクの予防はもとより、経営効率の向上などの効果も生まれています。

### ■ISO14001認証取得会社

会社名	取得年月	審査登録機関
名古屋鉄道(舞木検査場)	2000年6月	JQA
矢作建設工業	2000年8月	建材試験センター
名鉄E エンジニア	2001年6月	JQA
名鉄ビルディング管理	2002年6月	JQA
名鉄運輸	2002年9月	JQA

JQA:日本品質保証機構

### ■グリーン経営認証取得会社

#### バス

濃飛乗合自動車 / 名鉄観光バス

#### タクシー

名鉄交通第一 / 名鉄交通第二 / 名鉄交通第三  
名鉄交通第四 / 愛電交通 / 名鉄名古屋タクシー  
名鉄知多タクシー / 名鉄西部交通西部  
名鉄西部交通北部 / 名鉄東部交通 / 名鉄岡崎タクシー  
石川交通 / 豊鉄タクシー

#### トラック

北海道東北名鉄運輸 / 名鉄ゴールデン航空  
信州名鉄運輸 / 信州名鉄運送 / 新潟名鉄運輸 / トーハイ  
名鉄急配 / 北陸名鉄運輸 / 関西名鉄運輸 / 中国名鉄運輸  
四国名鉄運輸 / 四国名鉄運送 / 九州名鉄運輸

### ■名古屋市優良エコ事業所認定会社

名鉄産業

### ■名古屋市エコ事業所認定会社

名古屋鉄道 / 名鉄観光バス / 名鉄急配  
名鉄ビルディング管理 / 名鉄観光サービス / 名鉄百貨店  
名鉄協商 / 名鉄産業 / 名鉄交通商事 / 名鉄E|エンジニア  
名鉄環境造園 / 矢作建設工業

### ■自動車エコ事業所認定会社

名鉄バス / 名鉄協商

### ■エコアクション21認証取得会社

名鉄レストラン / 名鉄交通商事

(2018年10月現在)