



Business Report



第157期 株主通信 2020年4月1日から2020年9月30日まで

中間期

名古屋鉄道株式会社

経営理念

私たち名鉄グループは、
豊かな生活を実現する事業を通じて、
地域から愛される
「信頼のトップブランド」をめざします

目次

株主の皆様へ	1	2020年度第2四半期 連結決算の概要	4
トピックス	2	会社情報／株式に関するご案内	5

株主の皆様へ

株主の皆様には、平素より、格別のご高配を賜り厚く御礼申し上げます。

第157期（2020年度）中間期の当社グループを取り巻く経営環境は、新型コロナウイルス感染症の影響による移動需要の減少や個人消費の低迷等により、一部で回復が見られたものの、厳しい状況が続きました。

このような状況のもと、当中間期の業績につきましては、営業収益は2,269億円（前年同期比28.2%減）、営業損益は、前年同期に比べ440億円収支悪化し149億円の損失、経常損益は、前年同期に比べ414億円収支悪化し108億円の損失、親会社株主に帰属する四半期純損益は、前年同期に比べ317億円収支悪化し124億円の損失となりました。

新型コロナウイルス感染症の影響により、今後も厳しい経営環境が続くと想定されますが、当社グループは、社会のインフラとして安全で良質なサービスを提供し続けるとともに、新型コロナウイルス感染症によってもたらされた新しい生活環境や社会状況の中で事業を継続し、成長を続けるために、グループ一丸となってこの難局を乗り越えてまいりたいと存じます。

今後も永く社会に貢献し、地域から愛される企業集団として発展するべく全力を傾注してまいりますので、何卒変わらぬご支援を賜りますようお願い申し上げます。



2020年12月

代表取締役社長

安藤 隆司

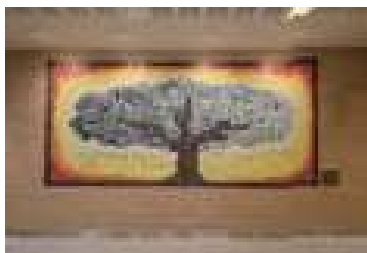
トピックス

「μPLAT大曽根」オープン

当社は、駅商業施設「μPLAT (ミュープラット) 大曽根」を瀬戸線大曽根駅にオープンしました。

同施設は、地元で活躍する店舗を中心に、1階は、スイーツ、ベーカリー、惣菜、ドラッグストアなど13店舗、2階は、「大曽根キッチン」を略して「ゾネキチ」という名称の飲食エリアに4店舗が入居し、日常にご利用いただきやすい構成となっています。

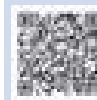
同施設のオープンにより、乗り換えなどで駅を訪れるお客さまの利便性を高め、まちの賑わいを創出することで、地域のさらなる活性化に貢献してまいります。



▲施設内に設置された
瀬戸焼タイルアート「時の樹」
(深田涼氏作品)



▲2階飲食エリア「ゾネキチ」

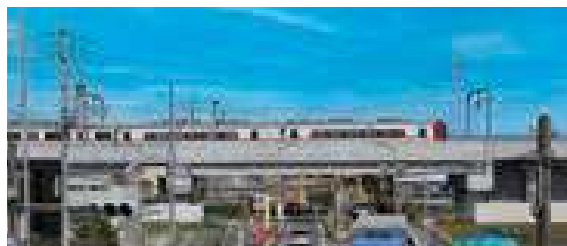


店舗情報等の詳細は
当社ホームページを
ご覧ください。



布袋駅付近高架化 上下線とも高架本線へ切り替え

当社は、愛知県及び江南市と協力して布袋駅付近の鉄道高架化工事を進めており、2017年6月の上り線（名古屋方面）に続き、本年5月に下り線（犬山方面）を高架化し、上下線とも高架本線への切り替えが完了しました。この切り替えに伴い、6カ所の踏切が廃止されたほか、高架化工事にあわせてエレベーターや多機能トイレを設置するなど駅機能の整備を行い、お客さまのさらなる利便性向上を図りました。



新穂高ロープウェイ 2階建てゴンドラをリニューアル



施設情報等の詳細は
公式ホームページを
ご覧ください。

奥飛観光開発(株)は、新穂高ロープウェイの開業50周年を記念して、日本唯一の2階建てゴンドラのリニューアルを実施し、運行を開始しました。

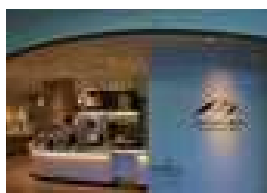
新たなゴンドラは、窓ガラスの面積を大きくしたほか、曇りや凍結による視界の悪化を軽減できるガラスを採用したことで、より広くクリアな視界を確保しました。

また、しらかば平駅において、駅施設の改装とベーカリーショップのリニューアル等を実施しました。

このリニューアルにより、北アルプスの山々に囲まれた大自然と雲上の世界を、お客さまにより一層お楽しみいただけるようになりました。



▲ゴンドラから見た景色



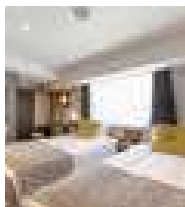
▲ベーカリーショップ
「アルプスのパン屋さん」



「名鉄イン」・「ホテルミュッセ」を大阪・京都に開業

名鉄イン(株)は、「名鉄イン新大阪駅東口」を大阪市東淀川区に、「ホテルミュッセ京都四条河原町名鉄」を京都市中京区に、いずれのブランドも関西圏において初めて開業しました。

名鉄イン新大阪駅東口



- 6月オープン
- 新大阪駅東口から徒歩3分
- 客室数 120室



ホテル情報等の詳細は公式ホームページをご覧ください。

ホテルミュッセ京都四条河原町名鉄



- 10月オープン
- 阪急京都河原町駅から徒歩3分
- 客室数 109室



ホテル情報等の詳細は公式ホームページをご覧ください。

「Go To MEITETSUキャンペーン」を実施

当社は、「Go To トラベル事業」に合わせ、お客さまのご利用促進を目的に「Go To MEITETSUキャンペーン」を実施しています。

同キャンペーンでは、特設ホームページを開設し、当社グループ各社の同事業支援対象商品を紹介するほか、対象期間中（2021年1月31日まで）にご利用いただいた方に、グループ施設等で利用可能な商品券や宿泊券を抽選でプレゼントします。



キャンペーンの詳細は特設ホームページをご覧ください。



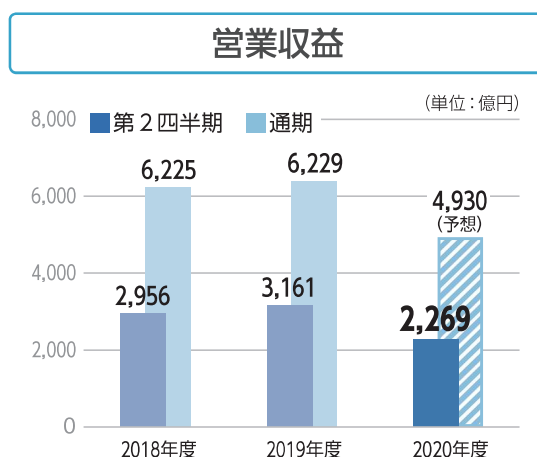
2020年度第2四半期 連結決算の概要

詳しい決算情報は、
当社ホームページを
ご覧ください。



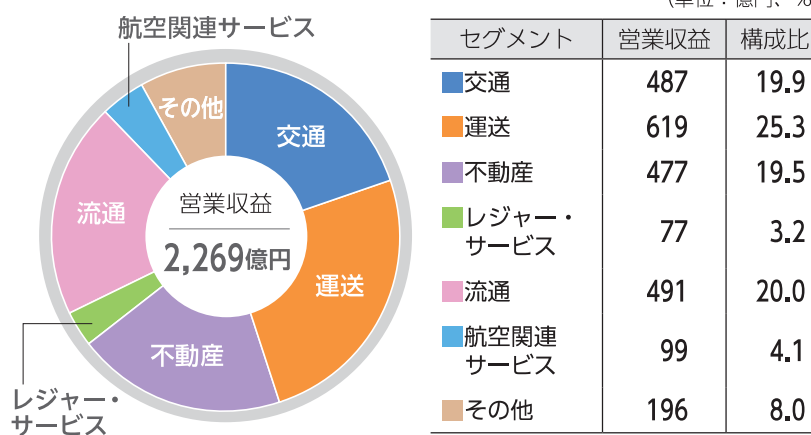
(単位：億円)

	2017年度 第2四半期	2018年度 第2四半期	2019年度 第2四半期	2020年度 第2四半期
営業収益	2,945	2,956	3,161	2,269
営業利益	254	246	291	△149
経常利益	264	255	306	△108
親会社株主に帰属する 四半期純利益	168	159	193	△124

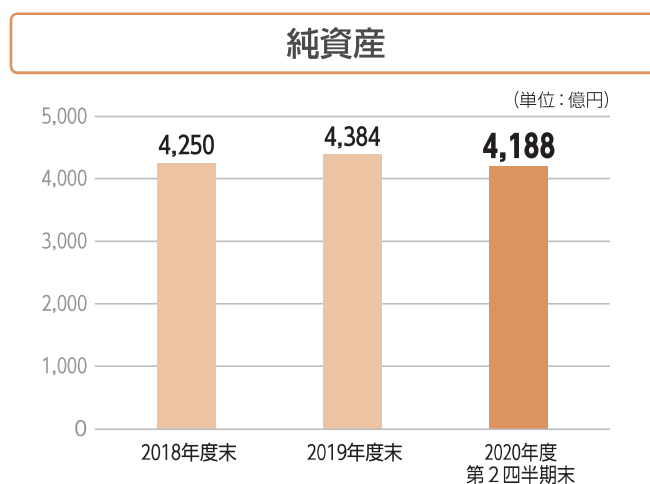
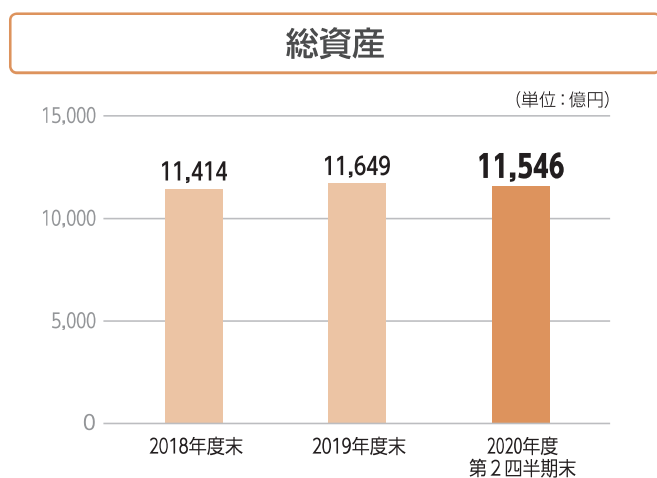


〈セグメント別営業収益構成比〉

(単位：億円、%)



※各セグメントの営業収益は、セグメント間取引の消去前の金額を記載しています。



会社情報／株式に関するご案内 (2020年9月30日現在)

概要

設立年月日	1921年(大正10年)6月13日
本店所在地	名古屋市中村区名駅一丁目2番4号
資本金	101,158,525,064円
事業内容	鉄軌道事業、開発事業
従業員数	5,252名

役員体制

[取締役]	[執行役員]
代表取締役会長 山本 亜土	社長執行役員 安藤 隆司
代表取締役社長 安藤 隆司	副社長執行役員 高木 英樹
代表取締役 高木 英樹	副社長執行役員 高崎 裕樹
代表取締役 高崎 裕樹	副社長執行役員 鈴木 清美
代表取締役 鈴木 清美	常務執行役員 吉川 拓雄
取締役 吉川 拓雄	常務執行役員 矢野 裕
取締役 日比野 博	常務執行役員 安達 宗徳
社外取締役 小澤 哲	常務執行役員 岩切 道郎
社外取締役 福島 敦子	常務執行役員 日比野 博
社外取締役 内藤 弘康	常務執行役員 糴山 貢
	常務執行役員 坂野 公治
	執行役員 古橋 幸長
[監査役]	
常任監査役 岩ヶ谷 光晴	執行役員 安藤 和弘
常任監査役 松下 明	執行役員 田邊 剛
社外監査役 岡谷 篤一	執行役員 加藤 悟司
社外監査役 三田 敏雄	執行役員 坂本 敦
社外監査役 佐々 和夫	執行役員 浅野 直宏

株式の状況

発行可能株式総数	360,000,000株
発行済株式総数	196,700,692株
単元株式数	100株
株主数	70,234名

株主メモ

株主名簿管理人	三井住友信託銀行(株)
事業年度	毎年4月1日から翌年3月31日まで
基準日	剰余金の配当 毎年3月31日 定時株主総会 毎年3月31日
公告方法	電子公告により行います。 ただし、事故その他やむを得ない事由によって電子公告による公告をすることができない場合は、中日新聞に掲載して行います。 *電子公告掲載ホームページアドレス https://www.meitetsu.co.jp/profile/ir/notice/

■ 単元未満株式(1~99株)について

株式市場で売却することのできない単元未満株式(1~99株)につきましては、お取引のある証券会社等でお手続きいただくことで、売却あるいは買増して、単元株式におまとめいただくことができます。


■ 特別口座の株式について

証券会社の口座で管理されていない株式は、当社が三井住友信託銀行(株)に開設した「特別口座」にて管理されております。「特別口座」の株式は、株式市場で売買できないなどの制約がありますので、証券会社の口座への移管をお勧めいたします。

株式に関するお問合せ

株式に関するお手続き等(住所変更や配当金受け取り方法の変更等)につきましては、お取引のある証券会社または三井住友信託銀行(株)にお問合せください。

三井住友信託銀行(株)

 0120-782-031 (平日9:00~17:00)

株主ご優待制度のご案内

当社の株主ご優待制度には、600株以上の株主様に、ご所有株式数に応じて半年毎に贈呈する株主優待乗車証と、200株以上の株主様に年1回一律で贈呈する株主ご優待券があります。

株主ご優待制度に関する詳細は、当社ホームページをご覧ください。



URL: https://www.meitetsu.co.jp/profile/ir/stock_info/treatment/

1 株主優待乗車証



権利確定日	発送時期	有効期限
3月31日	6月上旬	12月15日
9月30日	12月上旬	翌年6月15日

ご所有株式数	株主優待乗車証の種類	贈呈枚数(半年)	
600株以上 1,000株未満	電車線片道乗車証〔普通乗車券方式〕 ・名鉄電車線で、1枚につき1名様1回限りご利用いただけます。	2枚	
1,000株以上 2,000株未満		6枚	
2,000株以上 3,000株未満		12枚	
3,000株以上 4,000株未満		18枚	
4,000株以上 5,000株未満		24枚	
5,000株以上 6,000株未満		30枚	
6,000株以上 7,000株未満		36枚	
7,000株以上 8,000株未満		42枚	
8,000株以上 20,000株未満		電車・名鉄バス全線乗車証〔パス券方式〕 ・ご持参の1名様にご利用いただけます。 ・名鉄バス線のバス路線には、高速バス路線などご乗車になれない路線があります。 ・各自治体のコミュニティバス路線などには、ご乗車になれません。 ・ご希望の株主様は、ICカード「manaca」への移し替えが可能です。	1枚
20,000株以上 100,000株未満			2枚
100,000株以上 200,000株未満	5枚		
200,000株以上	10枚		

2 株主ご優待券



権利確定日	発送時期	有効期限*
3月31日	6月下旬	翌年7月15日

※電車線株主招待乗車証の有効期限は翌年6月30日。

内は1枚あたりのご利用可能人数です。

ご所有株式数	株主ご優待券の内容	贈呈枚数(年)	株主ご優待券の内容	贈呈枚数(年)
200株以上一律	電車線株主招待乗車証	4枚	名鉄観光サービス募集型企画旅行商品 優待割引券：5～6%割引	2枚
	リトルワールド、日本モンキーパーク(遊園地部分のみ)、南知多ビーチランド&南知多おもちゃ王国共通 入場招待券	6枚	名鉄観光バス募集型企画旅行商品 優待割引券：5%割引	2枚
	明治村入材料 優待割引券：大人・シニア・大学生・高校生を一律1,000円に割引	2枚	太平洋フェリー運賃 優待割引券(A期間[通常期間]のみ)：10%割引	2枚
	杉本美術館入館料 優待割引券：50%割引	2枚	新穂高ロープウェイ運賃 優待割引券：往復大人2,000円、小人1,000円に割引	2枚
	名鉄カルチャースクール神宮前入会金 優待割引券：50%割引	1枚	中央アルプス駒ヶ岳ロープウェイ運賃 優待割引券：20%割引	2枚
	名鉄百貨店 買物優待券：10%割引	18枚	恵那峡遊覧船運賃 優待割引券(定期船のみ)：大人1,100円、小人550円に割引	2枚
	名鉄グループホテル〔宿泊料金〕 優待割引券：20～30%割引	4枚	名鉄自動車整備 車検・定期点検整備料金 優待割引券：工賃10%、部材5%割引	2枚
	名鉄グループホテル〔飲食代金〕 優待割引券：10%割引	4枚	名鉄病院 人間ドック受診料 優待割引券：5%割引	2枚

「株主ご優待券」(2019年6月発送分)の一部有効期限延長について

新型コロナウイルス感染症の状況に鑑み、株主様のご利用機会を確保するため、2019年6月発送分の「株主ご優待券」について、一部有効期限を2021年1月15日まで延長いたします。詳細は、当社ホームページをご覧ください。
※「株主ご優待券」に同封の「電車線株主招待乗車証」については、有効期限の延長は行いません。

名古屋鉄道株式会社 総務部
〒450-8501 名古屋市東区中村区名駅一丁目2番4号

